

EN-S-029:天然ガス自動車の導入

【削減方法】

- 天然ガス自動車を導入することにより、化石燃料の使用量を削減する。

【適用条件】

- ① 更新前の自動車又は標準的な自動車よりも、低炭素型の天然ガス自動車を導入すること。

【ベースライン 排出量の考え方】

- プロジェクト実施後の天然ガス自動車の走行距離を、ベースラインの自動車で行く場合に想定されるCO2排出量。

【主なモニタリング項目】

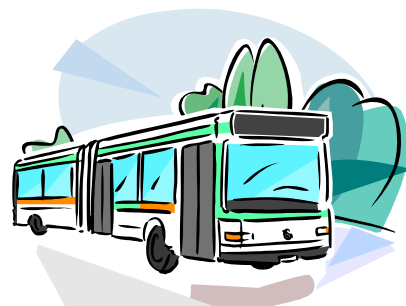
- プロジェクト実施後の天然ガス自動車における燃料使用量
- プロジェクト実施後の天然ガス自動車のエネルギー消費効率
- 更新前の自動車又は標準的な自動車のエネルギー消費効率

【方法論のイメージ】

ベースライン



ガソリン等

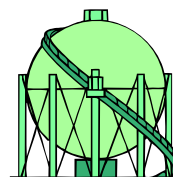


更新前の自動車
又は
標準的な自動車

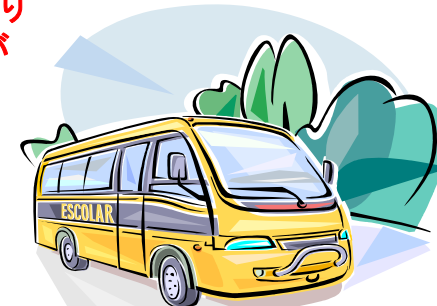


プロジェクト実施後

ベースラインより
燃料使用量が
削減される。



天然ガス



天然ガス自動車