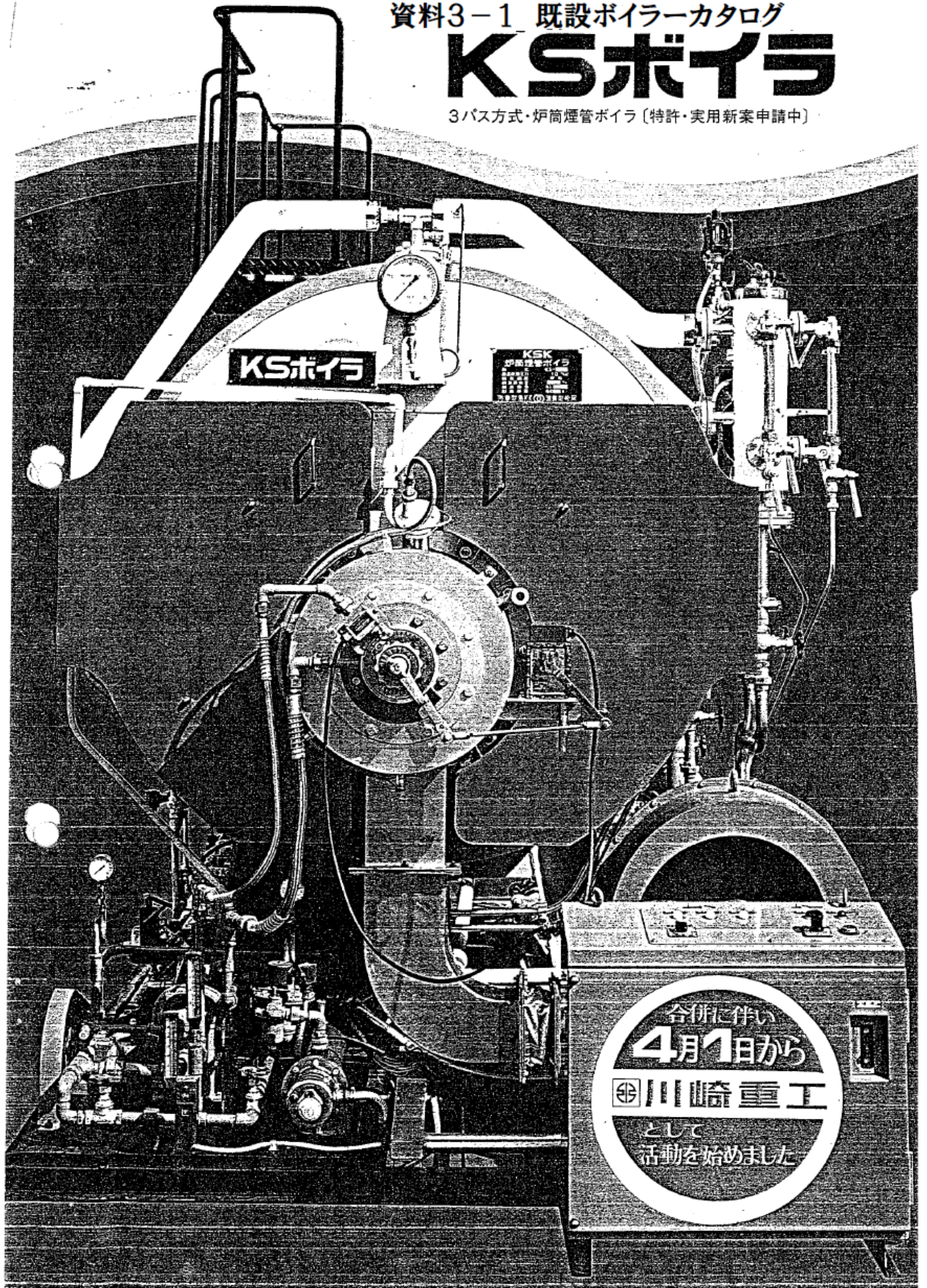


資料3-1 既設ボイラーカタログ

# KSボイラ

3パス方式・炉筒煙管ボイラ〔特許・実用新案申請中〕



KSボイラ

KSK  
川崎重工業株式会社  
〒100 東京都千代田区  
1-1-1 新大塚  
電話 03-3981-3111

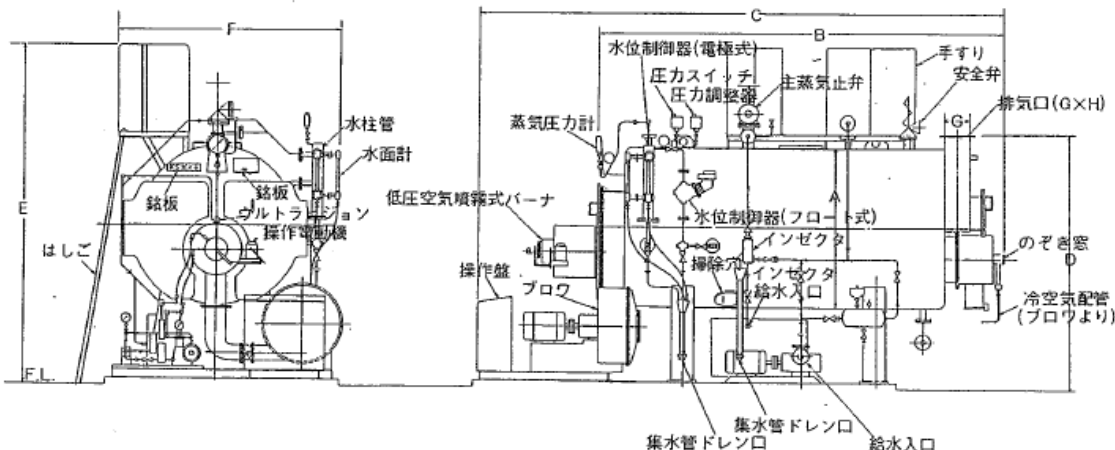
合併に伴い  
**4月1日から**  
川崎重工  
として  
活動を始めました



ボイラ形式	KS-10	KS-15	KS-20	KS-30	KS-40	KS-50	KS-60	KS-70
換算蒸発量 定格 kg/h	1250	1850	2500	3700	4800	6000	7200	8400
出力(熱量) 定格×10 <sup>3</sup> kcal/h	674	997	1348	1995	2586	3233	3879	4526
相当放熱面積 定格 m <sup>2</sup>	1040	1540	2070	3070	3975	4970	5970	6960
最高使用圧力 kg/cm <sup>2</sup>	(7)10	(7)10	(7)10	(7)10	10	10	10	10
伝熱面積 m <sup>2</sup>	18.0	24.3	34.2	49.0	55.4	68.2	85.3	94.4
重油消費量 定格 kg/h	77	115	155	229	297	371	445	520
主要弁類	主蒸気弁 mm	65	65	80	100	100	125	125
	安全弁 mm	40	40	40	50	40×2	40×2	50×2
	吹出弁 mm	40	40	40	40	40	50	50
電気設備量	押込送風機 kW	3.7	5.5	7.5	11	11	15	22
	給水ポンプ kW	(2.2) 3.7	(3.7) 3.7	(3.7) 5.5	(3.7) 5.5	5.5	7.5	7.5
	バーナーモーター kW	—	—	—	—	2.2	2.2	3.7
	重油ポンプ kW	0.2	0.2	0.4	0.4	0.4	0.4	0.75
	重油加熱器 kW	3	4	6	8	7	8	9
	○重油予熱器 kW	2	3	4	6	4	5	6
全装備ボイラ本体概算重量 t	(4.6) 4.8	(4.9) 5.1	(6.2) 6.7	(7.7) 8.2	10.4	11.5	15.7	16.1
ボイラ満水時 t	2.8	2.8	3.6	5.4	7.5	9.5	13.3	13.2
保有水量 常用水面時 t	2.2	2.1	2.8	4.0	5.2	6.9	9.0	9.6
ボイラ保温面積 m <sup>2</sup>	14	15	18	23	31	34	45	45
排気筒直径 mm	290	340	385	480	550	600	650	700

注 1. ( )内は、最高使用圧力7kg/cm<sup>2</sup>の場合を示します。  
 2. 重油消費量は低発熱量9900kcal/kgの重油を使用する場合を示します。  
 3. ○重油予熱器はC重油使用の場合やB重油使用でご要望がある場合に付属するもので、重油サービスタンクに内蔵します。

●KS-6~30



ボイラ形式	KS-6	KS-10	KS-15	KS-20	KS-30	KS-40	KS-50	KS-60	KS-70
胴径 A	860	1470	1470	1620	1820	2050	2230	2380	2380
全長 B	2510	3530	3685	3865	4395	4955	4970	6070	6070
設備全長 C	3175	4570	4750	4950	5620	5800	5800	7000	7000
高さ D (1740)	2190	2190	2190	2360	2600	2780	2920	3150	3150
全高 E	2250	2950	2950	3160	3390	3570	3700	3950	3950
全幅 F	1400	2190	2190	2360	2570	2810	2990	3140	3140
排気口 H×G	320φ	250×480	250×480	250×650	300×800	400×800	400×1000	400×1200	400×1400

●KS-40~70

