



久門紙器工業株式会社

経営革新計画承認企業

# 会社案内

企画から制作・製造までのトータルパッケージ会社

KUMONSHIKI

## ご挨拶

紙は漢の時代に発明されて以来、印刷技術の発達に伴い2000年もの永きに渡り、人類文明発展に貢献してきました。情報がパッケージで送られるように物はパッケージで送られます。

久門紙器工業(株)は21世紀もお客様に満足していただける商品の創造とパッケージの限りない未来に向けて、高品質で、より美しく、かつ低価格の製品作りにチャレンジし続けてまいります。

- ・環境に優しい段ボール紙器でお役に立ちたい、
- ・お客様の「商品を包む」と同時に「心をつつむ」、  
そのようなあたたかい紙器を作っていきたい、

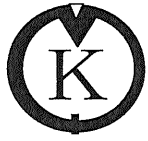
これが私たちの思いです



久門紙器工業株式会社 久門社長

KUMON SHIKI

## 会社概要



# 久門紙器工業株式会社

所在地

573-0136

大阪府枚方市春日西町二丁目二十五番五号

電話 072-858-2881 (代表)

FAX 072-858-4102

創業  
資本金  
役員

昭和34年4月

2700万円

代表取締役社長

久門哲男

取締役営業本部長

西村崇男

取締役営業部長

河野 督

取締役工場長

久門進一郎

取締役経理部長

麦田美智代

監査役

久門繁善

従業員数

49名

取引銀行

日本政策金融公庫 ・ 商工組合中央金庫 ・ 三井住友銀行  
三菱東京UFJ銀行 ・ リソな銀行 ・ 近畿大阪銀行

事業内容

段ボールケース ・ 段ボールシート ・ 印刷紙器等製造販売

得意先

(株)シマノ・(株)北條製館所・日本精線(株)・コマツ物流(株)  
ダイシン物流(株)・(株)くろがね工作所・(株)大森屋・パイン(株)  
ノーベル製菓(株)・(株)アッシュ・セー・クレアシオン  
(株)リーガロイヤルホテル 他450社

仕入先

国際紙パルプ商事(株)・東京紙パルプ交易(株)  
日商岩井紙パルプ(株)・(株)文昌堂・レンゴー(株)

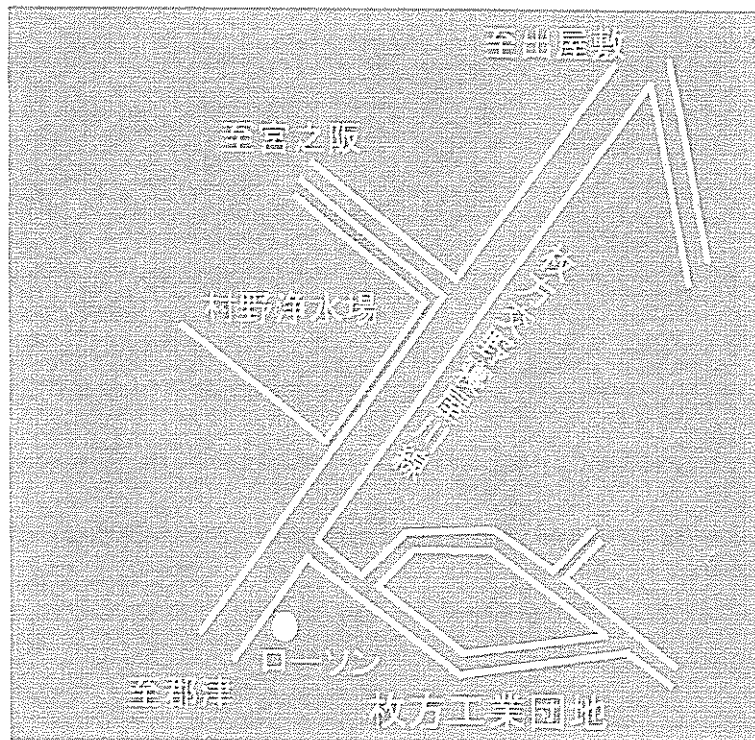
KUMON SHIKI

## お問合せ

### お問合せ先

大阪府枚方市春日西町二丁目二十五の五  
(枚方工場団地内)村野浄水場前  
電話 072-858-2881 (代表)  
FAX 072-858-4102  
<http://www.kumon-shiki.com/>

### 所在地案内



KUMON SHIKI



## 財団法人大阪府みどり公社の概要

### 1 設立目的

大阪府における地域社会と調和のとれた農林漁業の振興を図るとともに、自然環境の回復等良好な生活環境の保全を推進し、もって府域の均衡ある発展に寄与することを目的に設立されました。

### 2 設立年月日

昭和61年2月28日

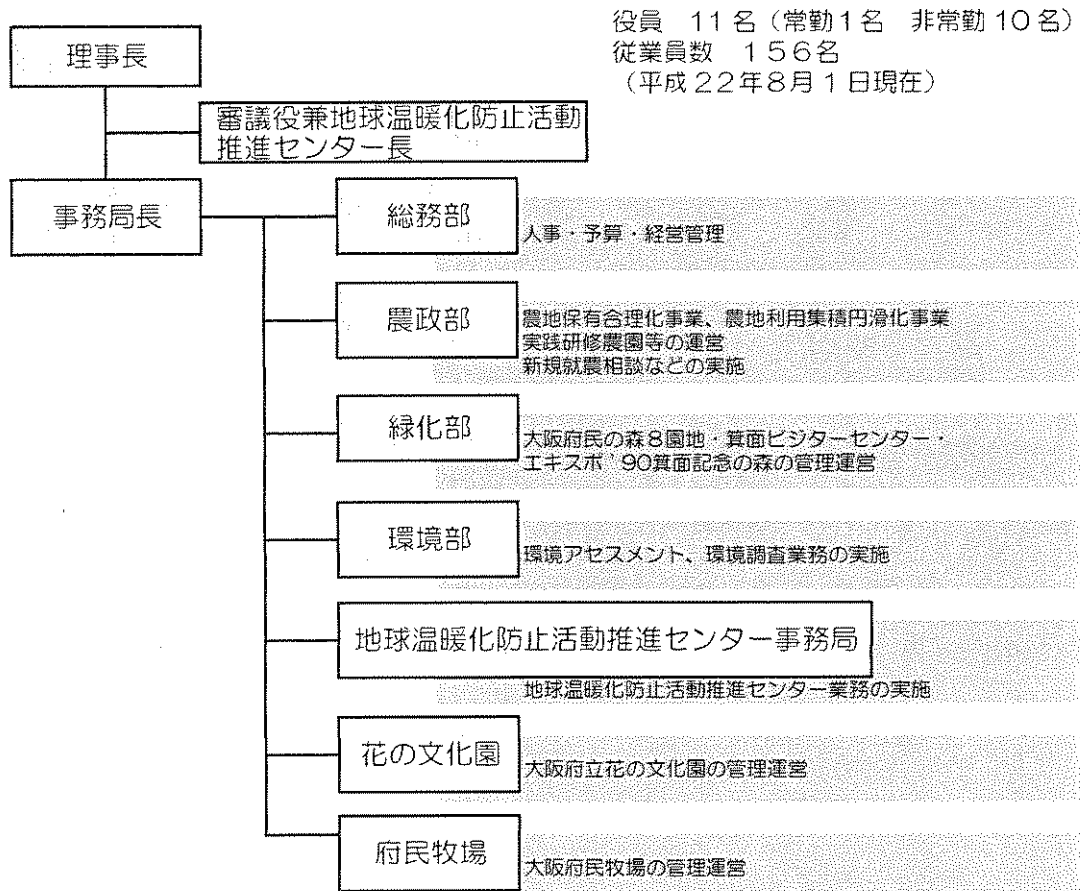
### 3 基本金

1,200万円 内訳 1,000万円 (大阪府 83.3%)  
200万円 (旧(財)大阪府農林会館 16.7%)

### 4 代表者

理事長 成相 成悦

### 5 組織概要



## 沿革

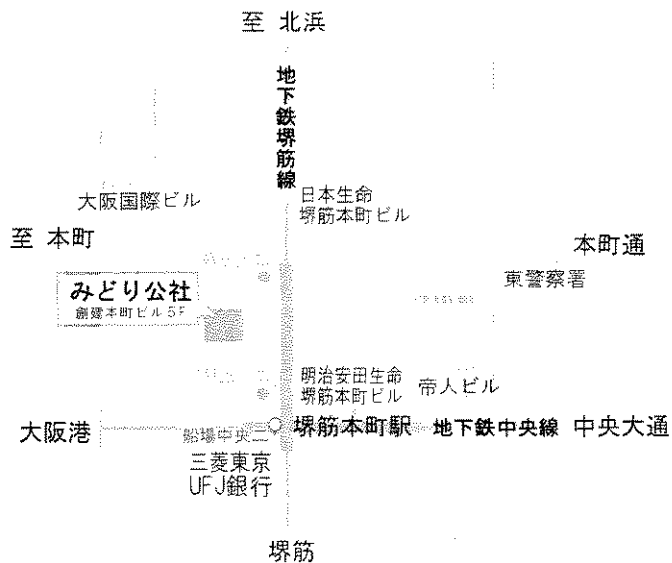
昭和61年2月28日	財団法人大阪府農地開発公社設立
昭和61年3月31日	農地保有合理化促進事業を行う法人の指定
平成6年2月28日	農業経営基盤強化促進法（平成5年6月16日法律第70号）に基づく農地保有合理化法人の指定
平成8年3月1日	公社名を「財団法人大阪府農とみどり環境の整備公社」に改称
平成8年3月8日	大阪府青年農業者等育成センターの指定
平成8年4月1日	財団法人大阪府緑化・環境協会と統合
平成13年2月21日	公社名を「財団法人大阪府みどり公社」に改称
平成13年4月1日	財団法人大阪府農林会館と統合
平成15年7月7日	大阪府地球温暖化防止活動推進センターの指定
平成17年8月1日	大阪府農業無料職業紹介所の開設
平成18年4月1日	「大阪府民の森」「大阪府立花の文化園」「大阪府民牧場」の指定管理者に指定
平成22年3月31日	大阪府農林会館の運営を終了

## 位置図

〒541-0054  
 大阪市中央区南本町二丁目1番8号  
 創建本町ビル5階

### アクセス

- ◆地下鉄（堺筋線・中央線）  
 堺筋本町駅
  - ・地下鉄9号出入口より  
 北へ徒歩約1分
  - ・地下鉄14号出入口より  
 南へ徒歩約1分
- ◆市バス105系統  
 「船場中央二」バス停下車  
 北へ徒歩約1分



## 財団法人 大阪府みどり公社

（大阪府農業無料職業紹介所・大阪府地球温暖化防止活動推進センター）

総務部 TEL (06)6266-1163    農政部 TEL (06)6266-8916  
 緑化部 TEL (06)6266-1038    環境部 TEL (06)6266-1271  
 FAX (06)6266-8665  
 大阪府立花の文化園 TEL (0721)63-8739  
 おおさか府民牧場 TEL (072)734-0220

ホームページ <http://osaka-midori.jp/>