

Ver 1.2

オフセット・クレジット(J-VÉR)制度に基づく
温室効果ガス吸収プロジェクト計画書別紙
モニタリング計画書

プロジェクト名	中江産業株式会社の持続可能な森林経営促進型プロジェクト I【徳島県・岐阜県】 ～ナカエの森・地球がよるこぶ森林プロジェクト～
プロジェクト代表事業者名	中江産業株式会社 代表取締役社長 中江康男

提出日 2011年6月3日

受理日 2011年6月3日

最終版提出日 2011年 11月1日

I. 純吸収量で考慮する温室効果ガス排出・吸収活動(方法論項目3)

プロジェクト吸収量・排出量				
吸収源(炭素プール)	吸収活動の説明	プロジェクト吸収量	温室効果ガス	備考
地上部バイオマス	間伐・植栽の実施により、追加的に地上部バイオマスが蓄積される。	中江産業社有林において間伐等を実施した林分(番地、樹種、林齢は、参考資料1を参照)	CO2	
地下部バイオマス	間伐・植栽の実施により、追加的に地下部バイオマスが蓄積される。	中江産業社有林において間伐等を実施した林分(番地、樹種、林齢は、参考資料1を参照)	CO2	
排出源	排出活動の説明	プロジェクト排出量	温室効果ガス	備考
主伐による地上部バイオマス分の排出量	森林経営活動(主伐)の実施により、蓄積されていた地上部バイオマス中のCO2が排出される。	中江産業社有林において間伐等を実施した林分(番地、樹種、林齢は、参考資料1を参照)	CO2	
主伐による地下部バイオマス分の排出量	森林経営活動(主伐)の実施により、蓄積されていた地下部バイオマス中のCO2が排出される。	中江産業社有林において間伐等を実施した林分(番地、樹種、林齢は、参考資料1を参照)	CO2	

※ 欄が足りない場合には追加して記入すること。

II. 算定式（方法論項目5）

4. 純吸収量の算定 ※下記5-1から6-1に基づき、プロジェクトによる純吸収量を算定し、値を記入する。
本欄に記載しきれない場合は、別途、吸収量算定を行った資料を添付すること。

$\Delta C_{total} = \Delta C_{FM} - \Delta C_{Cut} - \Delta C_{Base}$							
ΔC_{total}	人為的純吸収量 (t-CO ₂ /年)						
ΔC_{FM}	森林経営活動（植栽、間伐）に基づく、年間 CO ₂ 吸収量 (t-CO ₂ /年)						
ΔC_{Cut}	主伐による年間 CO ₂ 排出量 (t-CO ₂ /年)						
ΔC_{Base}	森林経営活動（間伐、主伐、植栽）対象地のベースライン CO ₂ 吸収量 (t-CO ₂ /年)						
2008年度	4,965	=	4,965	-	0	-	0
2009年度	5,115	=	5,115	-	0	-	0
2010年度	5,314	=	5,314	-	0	-	0
2011年度	5,584	=	5,630	-	46	-	0
2012年度	5,538	=	5,656	-	118	-	0

5-1. 吸収量(地上部バイオマス)の算定 ※方法論を参照し、以下に吸収量の算定式及び値を記入する。

$\Delta C_{AG} = \sum_i \Delta C_{AG,i} = \sum_i (Area_{Forest,i} \times \Delta Trunk_{SC,i} \times BEF_i \times WD_i \times CF \times 44/12)$	
$\Delta C_{AG,i}$	森林経営活動（植栽、間伐）に基づく、階層 i における地上部バイオマス中の年間 CO ₂ 吸収量 (t-CO ₂ /年)
$Area_{Forest,i}$	階層 i において森林施業（植栽、間伐）が実施された森林の面積 (ha) ※ 1990年4月1日以降の累積面積とする。
$\Delta Trunk_{SC,i}$	収穫予想表等に基づく、階層 i における単位面積当たりの幹材積の年間成長量 (m ³ /ha/年)
BEF_i	階層 i における幹材積の成長量に枝葉の成長量を加算補正するための係数
WD_i	階層 i における成長量（材積）をバイオマス（乾燥重量）に換算するための係数 (t/m ³)
CF	樹木の乾燥重量から炭素量に換算するための炭素比率 (0.5)
i	1, 2, 3, ... プロジェクト実施対象地における階層（地形、植栽樹種等の森林成長量に関する層：地位級）
代入結果は、参考資料1吸収量算定表を参照	

2. ベースライン排出量の算定 ※方法論を参照し、以下にベースライン排出量の算定式及び値を記入する。

--	--

5-2. 吸収量(地下部バイオマス)の算定 ※方法論を参照し、以下に吸収量の算定式及び値を記入する。

$\Delta C_{BG} = \sum_i \Delta C_{BG,i} = \sum_i (\Delta C_{AG,i} \times R_{ratio,i})$	
$\Delta C_{BG,i}$	森林経営活動（植栽、間伐）に基づく、階層 i における地下部バイオマス中の年間 CO ₂ 吸収量 (t-CO ₂ /年)
$R_{ratio,i}$	階層 i における地上部バイオマス中の年間 CO ₂ 吸収量に、地下部（根）を加算補正するための係数
i	1, 2, 3, ... プロジェクト実施対象地における階層（地形、植栽樹種等の森林成長量に関する層：地位級）

成長量に関する層： 地位級)

代入結果は、参考資料1吸収量算定表を参照

6. ベースライン吸収量の算定 ※方法論を参照し、以下にプロジェクト排出量の算定式及び値を記入する。

グロスネット計上方式の場合、人為的な活動(主伐・間伐・植栽)が実施されていない土地は吸収量算定の対象とならないため、ベースライン吸収量はゼロとなる。

7. プロジェクト排出量の算定 ※方法論を参照し、以下にプロジェクト排出量の算定式及び値を記入する。

$$\Delta C_{FM} = \Delta C_{AG} + \Delta C_{BG}$$

ΔC_{AG} 地上部バイオマス中の年間 CO₂ 吸収量 (t-CO₂/年)

ΔC_{BG} 地下部バイオマス中の年間 CO₂ 吸収量 (t-CO₂/年)

代入結果は、参考資料1吸収量算定表を参照

$$\Delta C_{Cut-AG} = \sum_i \Delta C_{Cut-AG,i} = \sum_i (Area_{Forest-cut,i} \times Trunk_{SC-cut,i} \times BEF_i \times WD_i \times CF \times 44 / 12)$$

$\Delta C_{Cut-AG,i}$ 階層 i における主伐に伴う地上部バイオマス中の年間 CO₂ 排出量 (t-CO₂/年)

$Area_{Forest-cut,i}$ 階層 i における森林施業 (主伐) が実施された森林の面積 (ha)
※ プロジェクト実施対象地において土地転用が行われた場合、その時点で主伐が行われているか否かにかかわらず、持続可能な森林経営の対象からはずれることとなるため、保守性の原則に立ち、当該面積は主伐されたものとみなす。

$Trunk_{SC-cut,i}$ 収穫予想表等に基づく、階層 i における単位面積当たりの幹材積 (m³/ha)

BEF_i 階層 i における幹材積の成長量に枝葉の成長量を加算補正するための係数

WD_i 階層 i における材積をバイオマス (乾燥重量) に換算するための係数 (t/m³)

CF 樹木の乾燥重量から炭素量に換算するための炭素比率 (0.5)

i 1, 2, 3, ...プロジェクト実施対象地における階層 (地形、植栽樹種等の森林蓄積に関する層： 地位級)

代入結果は、参考資料1吸収量算定表を参照

$$\Delta C_{Cut-BG} = \sum_i \Delta C_{Cut-BG,i} = \sum_i (\Delta C_{Cut-AG,i} \times R_{ratio,i})$$

$\Delta C_{Cut-BG,i}$ 階層 i における主伐に伴う地下部バイオマス中の年間 CO₂ 排出量 (t-CO₂/年)

$R_{ratio,i}$ 階層 i における地上部バイオマス中の年間 CO₂ 排出量に、地下部 (根) を加算補正するための係数

i 1, 2, 3, ...プロジェクト実施対象地における階層 (地形、植栽樹種等の森林蓄積に関する層： 地位級)

代入結果は、参考資料1吸収量算定表を参照

※欄が足りない場合は適宜欄を追加して記入すること。

Ⅲ. モニタリング詳細－活動量－(方法論項目5)

モニタリングポイントNo.	小班名	パラメータ		測定方法 (モニタリングパターン)	測定方法の詳細	測定頻度	測定機器の確認		計画値 [単位]	備考
モニタリングポイントの番号 (間伐等の森林施業を実施したサイトの通し番号)を記入	モニタリングポイントの番号に対応する小班名を記入 (同一小班名は識別可能な方法で記述)	方法論に記載されているパラメータを記入	モニタリング対象となる活動量の説明	測定方法・データ把握方法を記入 (モニタリング方法ガイドラインにあるパターンから選択)	事業者自ら実測を行う場合、具体的な測定方法を記入 (記入された測定方法により、第三者が同じ調査を実施できるよう詳細情報を記入のこと)	測定頻度を記入	モニタリング方法ガイドラインを参照し、測定機器のキャリブレーション・点検等を行ったか、また、行うかをチェックする	キャリブレーション・点検等実施・予定日	想定吸収量の算定に使用した値を記入	①施業年(林齢) ②その他特筆すべき事項があれば記入
例	〇〇小班XX	AreaForest	間伐面積	森林GIS情報に基づく方法	間伐が実施された小班ごとに、電子コンパスを用いて・・・(追加資料はⅦ 備考に添付)	年1回	○	2009/3/3	500m ²	①2008年度(42) ②2005年及び2010年に2度間伐を実施
1	724□00101(1ル)	AreaForest	間伐面積	実測に基づく方法	間伐実施面積を小班ごとに、GPS	間伐後1回	○	2010/8/1	14.26ha	①2001(35)②2001に1回
2	724-00101(1ろ)	AreaForest	間伐面積	実測に基づく方法	間伐実施面積を小班ごとに、GPS	間伐後1回	○	2010/8/1	17.70ha	①2001(35)②2001,2011に2回
3	724□00200(1は)	AreaForest	間伐面積	実測に基づく方法	間伐実施面積を小班ごとに、GPS	間伐後1回	○	2010/8/1	0.95ha	①2003(36)②2003に1回
4	724=00401(1に)	AreaForest	間伐面積	実測に基づく方法	間伐実施面積を小班ごとに、GPS	間伐後1回	○	2010/8/1	7.53ha	①2003(36)②2003,2011に2回
5	724=00200(1ほ)	AreaForest	間伐面積	実測に基づく方法	間伐実施面積を小班ごとに、GPS	間伐後1回	○	2010/8/1	5.46ha	①2011(44)②2011に1回
6	725ホ00101(1ち)	AreaForest	間伐面積	実測に基づく方法	間伐実施面積を小班ごとに、GPS	間伐後1回	○	2010/8/1	2.90ha	①2011(38)②2011に1回
7	727ノ00100(2ル)	AreaForest	間伐面積	実測に基づく方法	間伐実施面積を小班ごとに、GPS	間伐後1回	○	2010/8/1	5.42ha	①2006(42)②2006に1回
8	727ノ00200(2ろ)	AreaForest	間伐面積	実測に基づく方法	間伐実施面積を小班ごとに、GPS	間伐後1回	○	2010/8/1	1.06ha	①2003(43)②2003に1回
9	726ノ00601(2は)	AreaForest	間伐面積	実測に基づく方法	間伐実施面積を小班ごとに、GPS	間伐後1回	○	2010/8/1	1.41ha	①2003(43)②2003,2004に2回
10	726ノ00301(2に)	AreaForest	間伐面積	実測に基づく方法	間伐実施面積を小班ごとに、GPS	間伐後1回	○	2010/8/1	17.61ha	①2003(43)②2003,2004に2回
11	726ノ00200(2ほ)	AreaForest	間伐面積	実測に基づく方法	間伐実施面積を小班ごとに、GPS	間伐後1回	○	2010/8/1	2.78ha	①2000(40)②2000,2004に2回
12	727□00101(2へ)	AreaForest	間伐面積	実測に基づく方法	間伐実施面積を小班ごとに、GPS	間伐後1回	○	2010/8/1	4.90ha	①2006(41)②2006に1回
13	726ノ00501(2と)	AreaForest	間伐面積	実測に基づく方法	間伐実施面積を小班ごとに、GPS	間伐後1回	○	2010/8/1	8.00ha	①2006(38)②2006に1回
14	726ノ00502(2ち)	AreaForest	間伐面積	実測に基づく方法	間伐実施面積を小班ごとに、GPS	間伐後1回	○	2010/8/1	3.07ha	①2003(35)②2003に1回
15	726ノ00400(2り)	AreaForest	間伐面積	実測に基づく方法	間伐実施面積を小班ごとに、GPS	間伐後1回	○	2010/8/1	0.20ha	①2003(35)②2003に1回
16	726=00101(2ぬ)	AreaForest	間伐面積	実測に基づく方法	間伐実施面積を小班ごとに、GPS	間伐後1回	○	2010/8/1	31.83ha	①2004(39)②2004,2005に2回

17	730ノ00602(3L)	AreaForest	間伐面積	実測に基づく方法	間伐実施面積を小班ごとに、GPS	間伐後1回	○	2010/8/1	1.40ha	①2003(40)②2003に1回
18	730ノ00700(3ろ)	AreaForest	間伐面積	実測に基づく方法	間伐実施面積を小班ごとに、GPS	間伐後1回	○	2010/8/1	5.55ha	①2003(40)②2003に1回
19	727ノ00200(3は)	AreaForest	間伐面積	実測に基づく方法	間伐実施面積を小班ごとに、GPS	間伐後1回	○	2010/8/1	10.48ha	①2003(40)②2003に1回
20	727ノ00100(3に)	AreaForest	間伐面積	実測に基づく方法	間伐実施面積を小班ごとに、GPS	間伐後1回	○	2010/8/1	4.41ha	①2003(39)②2003,2004に2回
21	727口00101(3ほ)	AreaForest	間伐面積	実測に基づく方法	間伐実施面積を小班ごとに、GPS	間伐後1回	○	2010/8/1	16.61ha	①2003(44)②2003,2004に2回
22	727口00301(3へ)	AreaForest	間伐面積	実測に基づく方法	間伐実施面積を小班ごとに、GPS	間伐後1回	○	2010/8/1	4.28ha	①2000(41)②2000,2003,2004に3回
23	727口00200(3と)	AreaForest	間伐面積	実測に基づく方法	間伐実施面積を小班ごとに、GPS	間伐後1回	○	2010/8/1	0.72ha	①2003(43)②2003,2004に2回
24	727イ00600(3ち)	AreaForest	間伐面積	実測に基づく方法	間伐実施面積を小班ごとに、GPS	間伐後1回	○	2010/8/1	10.74ha	①2003(39)②2003に1回
25	727イ00501(3り)	AreaForest	間伐面積	実測に基づく方法	間伐実施面積を小班ごとに、GPS	間伐後1回	○	2010/8/1	11.00ha	①2006(42)②2006に1回
26	727イ00401(3ぬ)	AreaForest	間伐面積	実測に基づく方法	間伐実施面積を小班ごとに、GPS	間伐後1回	○	2010/8/1	2.73ha	①2006(42)②2006に1回
27	731ニ00102(4い)	AreaForest	間伐面積	実測に基づく方法	間伐実施面積を小班ごとに、GPS	間伐後1回	○	2010/8/1	2.13ha	①2001(39)②2001に1回
28	731ニ00101(4ろ)	AreaForest	間伐面積	実測に基づく方法	間伐実施面積を小班ごとに、GPS	間伐後1回	○	2010/8/1	22.05ha	①2001(39)②2001,2002に2回
29	731ニ00400(4は)	AreaForest	間伐面積	実測に基づく方法	間伐実施面積を小班ごとに、GPS	間伐後1回	○	2010/8/1	0.67ha	①2002(41)②2002に1回
30	731ニ00201(4に)	AreaForest	間伐面積	実測に基づく方法	間伐実施面積を小班ごとに、GPS	間伐後1回	○	2010/8/1	14.36ha	①2002(41)②2002に1回
31	731ニ00300(4ほ)	AreaForest	間伐面積	実測に基づく方法	間伐実施面積を小班ごとに、GPS	間伐後1回	○	2010/8/1	3.39ha	①2002(41)②2002に1回
32	752ノ00600(6い)	AreaForest	間伐面積	実測に基づく方法	間伐実施面積を小班ごとに、GPS	間伐後1回	○	2010/8/1	1.34ha	①2007(44)②2007に1回
33	753口00401(6ろ)	AreaForest	間伐面積	実測に基づく方法	間伐実施面積を小班ごとに、GPS	間伐後1回	○	2010/8/1	2.72ha	①2007(44)②2007に1回
34	753口00601(6は)	AreaForest	間伐面積	実測に基づく方法	間伐実施面積を小班ごとに、GPS	間伐後1回	○	2010/8/1	0.57ha	①2007(43)②2007に1回
35	753口00101(6に)	AreaForest	間伐面積	実測に基づく方法	間伐実施面積を小班ごとに、GPS	間伐後1回	○	2010/8/1	10.37ha	①2007(43)②2007に1回
36	753イ00201(6ほ)	AreaForest	間伐面積	実測に基づく方法	間伐実施面積を小班ごとに、GPS	間伐後1回	○	2010/8/1	1.51ha	①2007(43)②2007に1回
37	753イ002.02(6へ)	AreaForest	間伐面積	実測に基づく方法	間伐実施面積を小班ごとに、GPS	間伐後1回	○	2010/8/1	2.50ha	①2007(42)②2007に1回
38	753イ00101(6と)	AreaForest	間伐面積	実測に基づく方法	間伐実施面積を小班ごとに、GPS	間伐後1回	○	2010/8/1	9.87ha	①2007(42)②2007に1回
39	752ノ00401(6ち)	AreaForest	間伐面積	実測に基づく方法	間伐実施面積を小班ごとに、GPS	間伐後1回	○	2010/8/1	6.29ha	①2007(41)②2007に1回
40	752ノ00301(6ろ)	AreaForest	間伐面積	実測に基づく方法	間伐実施面積を小班ごとに、GPS	間伐後1回	○	2010/8/1	1.33ha	①2007(41)②2007に1回
41	752ノ00201(6ぬ)	AreaForest	間伐面積	実測に基づく方法	間伐実施面積を小班ごとに、GPS	間伐後1回	○	2010/8/1	0.38ha	①2007(41)②2007に1回

42	752ノ00101(6ろ)	AreaForest	間伐面積	実測に基づく方法	間伐実施面積を小班ごとに、GPS	間伐後1回	○	2010/8/1	2.39ha	①2007(41)②2007に1回
43	752ノ00501(6を)	AreaForest	間伐面積	実測に基づく方法	間伐実施面積を小班ごとに、GPS	間伐後1回	○	2010/8/1	14.53ha	①2007(43)②2007に1回
44	758ノ00300(7ル)	AreaForest	間伐面積	実測に基づく方法	間伐実施面積を小班ごとに、GPS	間伐後1回	○	2010/8/1	2.95ha	①2008(40)②2008に1回
45	758ノ00400(7ろ)	AreaForest	間伐面積	実測に基づく方法	間伐実施面積を小班ごとに、GPS	間伐後1回	○	2010/8/1	3.19ha	①2008(40)②2008に1回
46	758ノ00102(7は)	AreaForest	間伐面積	実測に基づく方法	間伐実施面積を小班ごとに、GPS	間伐後1回	○	2010/8/1	2.89ha	①2008(39)②2008に1回
47	758ノ00200(7に)	AreaForest	間伐面積	実測に基づく方法	間伐実施面積を小班ごとに、GPS	間伐後1回	○	2010/8/1	0.47ha	①2008(39)②2008に1回
48	758ノ00101(7ほ)	AreaForest	間伐面積	実測に基づく方法	間伐実施面積を小班ごとに、GPS	間伐後1回	○	2010/8/1	1.21ha	①2008(39)②2008に1回
49	758ノ00200(7へ)	AreaForest	間伐面積	実測に基づく方法	間伐実施面積を小班ごとに、GPS	間伐後1回	○	2010/8/1	2.02ha	①2008(39)②2008に1回
50	758口00101(7と)	AreaForest	間伐面積	実測に基づく方法	間伐実施面積を小班ごとに、GPS	間伐後1回	○	2010/8/1	11.81ha	①2008(39)②2008に1回
51	617ノ00204(9ル)	AreaForest	間伐面積	実測に基づく方法	間伐実施面積を小班ごとに、GPS	間伐後1回	○	2010/8/1	10.85ha	①2003(34)②2003.2010に2回
52	918ノ00101(9に)	AreaForest	間伐面積	実測に基づく方法	間伐実施面積を小班ごとに、GPS	間伐後1回	○	2010/8/1	4.50ha	①2006(37)②2006に1回
53	918ノ00102(9ほ)	AreaForest	間伐面積	実測に基づく方法	間伐実施面積を小班ごとに、GPS	間伐後1回	○	2010/8/1	0.95ha	①1999(55)②1999.2006に2回
54	918ノ00101(9へ)	AreaForest	間伐面積	実測に基づく方法	間伐実施面積を小班ごとに、GPS	間伐後1回	○	2010/8/1	2.00ha	①2006(38)②2006に1回
55	918ノ00104(9と)	AreaForest	間伐面積	実測に基づく方法	間伐実施面積を小班ごとに、GPS	間伐後1回	○	2010/8/1	9.00ha	①2006(38)②2006に1回
56	918ノ00105(9ち)	AreaForest	間伐面積	実測に基づく方法	間伐実施面積を小班ごとに、GPS	間伐後1回	○	2010/8/1	4.21ha	①2006(37)②2006に1回
57	918ノ00106(9じ)	AreaForest	間伐面積	実測に基づく方法	間伐実施面積を小班ごとに、GPS	間伐後1回	○	2010/8/1	0.52ha	①1999(55)②1999に1回
58	919ノ00103(9る)	AreaForest	間伐面積	実測に基づく方法	間伐実施面積を小班ごとに、GPS	間伐後1回	○	2010/8/1	0.71ha	①2003(33)②2003.2010に2回
59	919ノ00102(9を1)	AreaForest	間伐面積	実測に基づく方法	間伐実施面積を小班ごとに、GPS	間伐後1回	○	2010/8/1	1.61ha	①2003(35)②2003.2010に2回
60	919ノ00103(9を2)	AreaForest	間伐面積	実測に基づく方法	間伐実施面積を小班ごとに、GPS	間伐後1回	○	2010/8/1	1.61ha	①2003(35)②2003.2010に2回
61	919ノ00102(9わ)	AreaForest	間伐面積	実測に基づく方法	間伐実施面積を小班ごとに、GPS	間伐後1回	○	2010/8/1	3.52ha	①2003(35)②2003.2009.2010に3回
62	919ノ00102(9か1)	AreaForest	間伐面積	実測に基づく方法	間伐実施面積を小班ごとに、GPS	間伐後1回	○	2010/8/1	1.12ha	①2003(35)②2003.2009に2回
63	919ノ00102(9か2)	AreaForest	間伐面積	実測に基づく方法	間伐実施面積を小班ごとに、GPS	間伐後1回	○	2010/8/1	1.13ha	①2003(35)②2003.2009に2回
64	920ノ00101(9よ)	AreaForest	間伐面積	実測に基づく方法	間伐実施面積を小班ごとに、GPS	間伐後1回	○	2010/8/1	0.98ha	①2003(34)②2003.2009に2回
65	920ノ00101(9た1)	AreaForest	間伐面積	実測に基づく方法	間伐実施面積を小班ごとに、GPS	間伐後1回	○	2010/8/1	3.11ha	①2003(34)②2003.2009に2回
66	920ノ00101(9た2)	AreaForest	間伐面積	実測に基づく方法	間伐実施面積を小班ごとに、GPS	間伐後1回	○	2010/8/1	3.12ha	①2003(34)②2003.2009に2回

67	920-イ00101(9れ1)	AreaForest	間伐面積	実測に基づく方法	間伐実施面積を小班ごとに、GPS	間伐後1回	○	2010/8/1	3.73ha	①2003(32)②2003,2009に2回
68	920-イ00101(9れ2)	AreaForest	間伐面積	実測に基づく方法	間伐実施面積を小班ごとに、GPS	間伐後1回	○	2010/8/1	3.73ha	①2003(32)②2003,2009に2回
69	250-イ00401(1へ1)	AreaForest	間伐面積	実測に基づく方法	間伐実施面積を小班ごとに、GPS	間伐後1回	○	2010/8/1	9.11ha	①1997(34)②1997,1998,2002,2003,2004,2005に6回
70	250-イ00409(1ほ)	AreaForest	間伐面積	実測に基づく方法	間伐実施面積を小班ごとに、GPS	間伐後1回	○	2010/8/1	0.08ha	①2004(54)②2004に1回
71	250-イ00600(11こ)	AreaForest	間伐面積	実測に基づく方法	間伐実施面積を小班ごとに、GPS	間伐後1回	○	2010/8/1	0.21ha	①2004(54)②2004に1回
72	250-イ00700(1ち1)	AreaForest	間伐面積	実測に基づく方法	間伐実施面積を小班ごとに、GPS	間伐後1回	○	2010/8/1	2.35ha	①2001(38)②2001に1回
73	250-イ00700(1ち1)	AreaForest	間伐面積	実測に基づく方法	間伐実施面積を小班ごとに、GPS	間伐後1回	○	2010/8/1	4.65ha	①2001(38)②2001,2008に2回
74	250-イ00702(1り)	AreaForest	間伐面積	実測に基づく方法	間伐実施面積を小班ごとに、GPS	間伐後1回	○	2010/8/1	0.07ha	①2010(28)②2010に1回
75	250-イ00703(1ぬ)	AreaForest	間伐面積	実測に基づく方法	間伐実施面積を小班ごとに、GPS	間伐後1回	○	2010/8/1	2.62ha	①2005(54)②2005,2006,2009に3回
76	250-イ00703(1ぬ)	AreaForest	間伐面積	実測に基づく方法	間伐実施面積を小班ごとに、GPS	間伐後1回	○	2010/8/1	1.07ha	①2005(54)②2005に1回
77	250-イ00800(1と)	AreaForest	間伐面積	実測に基づく方法	間伐実施面積を小班ごとに、GPS	間伐後1回	○	2010/8/1	0.47ha	①2010(60)②2010に1回
78	250-イ01700(1る1)	AreaForest	間伐面積	実測に基づく方法	間伐実施面積を小班ごとに、GPS	間伐後1回	○	2010/8/1	9.67ha	①2010(46)②2010に1回
79	250-イ01700(1る2)	AreaForest	間伐面積	実測に基づく方法	間伐実施面積を小班ごとに、GPS	間伐後1回	○	2010/8/1	6.67ha	①2008(44)②2008に1回
80	250-イ01700(1る2)	AreaForest	間伐面積	実測に基づく方法	間伐実施面積を小班ごとに、GPS	間伐後1回	○	2010/8/1	8.73ha	①2008(44)②2008に1回
81	251-イ00600(1そ1)	AreaForest	間伐面積	実測に基づく方法	間伐実施面積を小班ごとに、GPS	間伐後1回	○	2010/8/1	0.98ha	①2006(54)②2006に1回
82	251-イ00600(1そ2)	AreaForest	間伐面積	実測に基づく方法	間伐実施面積を小班ごとに、GPS	間伐後1回	○	2010/8/1	0.13ha	①2010(58)②2010に1回
83	251-イ00900(1れ)	AreaForest	間伐面積	実測に基づく方法	間伐実施面積を小班ごとに、GPS	間伐後1回	○	2010/8/1	0.67ha	①2010(58)②2010に1回
84	251-イ01000(1た)	AreaForest	間伐面積	実測に基づく方法	間伐実施面積を小班ごとに、GPS	間伐後1回	○	2010/8/1	0.22ha	①2010(51)②2010に1回
85	251-イ01100(1わ1)	AreaForest	間伐面積	実測に基づく方法	間伐実施面積を小班ごとに、GPS	間伐後1回	○	2010/8/1	0.96ha	①2010(45)②2010に1回
86	251-イ01100(1わ2)	AreaForest	間伐面積	実測に基づく方法	間伐実施面積を小班ごとに、GPS	間伐後1回	○	2010/8/1	3.80ha	①2008(43)②2008に1回
87	251-イ01100(1わ2)	AreaForest	間伐面積	実測に基づく方法	間伐実施面積を小班ごとに、GPS	間伐後1回	○	2010/8/1	0.20ha	①2008(43)②2008に1回
88	251-イ01101(1か)	AreaForest	間伐面積	実測に基づく方法	間伐実施面積を小班ごとに、GPS	間伐後1回	○	2010/8/1	0.65ha	①2010(45)②2010に1回
89	251-イ01101(1か)	AreaForest	間伐面積	実測に基づく方法	間伐実施面積を小班ごとに、GPS	間伐後1回	○	2010/8/1	0.22ha	①2009(44)②2009に1回
90	251-イ01102(1よ2)	AreaForest	間伐面積	実測に基づく方法	間伐実施面積を小班ごとに、GPS	間伐後1回	○	2010/8/1	0.34ha	①2010(46)②2010に1回
91	251-イ01102(1よ1)	AreaForest	間伐面積	実測に基づく方法	間伐実施面積を小班ごとに、GPS	間伐後1回	○	2010/8/1	2.19ha	①2009(45)②2009に1回

92	251-01102(1よ2)	AreaForest	間伐面積	実測に基づく方法	間伐実施面積を小班ごとに、GPS	間伐後1回	○	2010/8/1	0.78ha	①2009(45)②2009に1回
93	251-01103(1つ1)	AreaForest	間伐面積	実測に基づく方法	間伐実施面積を小班ごとに、GPS	間伐後1回	○	2010/8/1	1.19ha	①2010(45)②2010に1回
94	251-01103(1つ2)	AreaForest	間伐面積	実測に基づく方法	間伐実施面積を小班ごとに、GPS	間伐後1回	○	2010/8/1	0.73ha	①2010(45)②2010に1回
95	251-01103(1つ1)	AreaForest	間伐面積	実測に基づく方法	間伐実施面積を小班ごとに、GPS	間伐後1回	○	2010/8/1	0.78ha	①2009(44)②2009に1回
96	251-01104(1を)	AreaForest	間伐面積	実測に基づく方法	間伐実施面積を小班ごとに、GPS	間伐後1回	○	2010/8/1	1.49ha	①2010(30)②2010に1回
97	252-00200(2ろ)	AreaForest	間伐面積	実測に基づく方法	間伐実施面積を小班ごとに、GPS	間伐後1回	○	2010/8/1	0.63ha	①2004(45)②2004に1回
98	252-00300(2は)	AreaForest	間伐面積	実測に基づく方法	間伐実施面積を小班ごとに、GPS	間伐後1回	○	2010/8/1	0.45ha	①2004(75)②2004に1回
99	252-00500(2し)	AreaForest	間伐面積	実測に基づく方法	間伐実施面積を小班ごとに、GPS	間伐後1回	○	2010/8/1	1.74ha	①2010(44)②2010に1回
100	252-00500(2し)	AreaForest	間伐面積	実測に基づく方法	間伐実施面積を小班ごとに、GPS	間伐後1回	○	2010/8/1	4.80ha	①2007(41)②2007,2009に2回
101	252-00500(2し)	AreaForest	間伐面積	実測に基づく方法	間伐実施面積を小班ごとに、GPS	間伐後1回	○	2010/8/1	1.20ha	①2009(43)②2009に1回
102	252-00601(2ほ)	AreaForest	間伐面積	実測に基づく方法	間伐実施面積を小班ごとに、GPS	間伐後1回	○	2010/8/1	0.28ha	①2009(42)②2009に1回
103	252-00602(2に)	AreaForest	間伐面積	実測に基づく方法	間伐実施面積を小班ごとに、GPS	間伐後1回	○	2010/8/1	2.00ha	①2009(42)②2009に1回
104	252-00602(2に)	AreaForest	間伐面積	実測に基づく方法	間伐実施面積を小班ごとに、GPS	間伐後1回	○	2010/8/1	0.98ha	①2010(43)②2010に1回
105	253-00200(3ろ)	AreaForest	間伐面積	実測に基づく方法	間伐実施面積を小班ごとに、GPS	間伐後1回	○	2010/8/1	0.79ha	①2010(42)②2010に1回
106	253-00201(3は)	AreaForest	間伐面積	実測に基づく方法	間伐実施面積を小班ごとに、GPS	間伐後1回	○	2010/8/1	2.40ha	①2010(42)②2010に1回
107	254-00100(4り)	AreaForest	間伐面積	実測に基づく方法	間伐実施面積を小班ごとに、GPS	間伐後1回	○	2010/8/1	6.00ha	①2011(42)②2011に1回
108	254-00200(4ろ)	AreaForest	間伐面積	実測に基づく方法	間伐実施面積を小班ごとに、GPS	間伐後1回	○	2010/8/1	0.95ha	①2010(43)②2010に1回
109	254-00200(4ろ)	AreaForest	間伐面積	実測に基づく方法	間伐実施面積を小班ごとに、GPS	間伐後1回	○	2010/8/1	4.28ha	①2011(44)②2011に1回
110	254-00201(4は)	AreaForest	間伐面積	実測に基づく方法	間伐実施面積を小班ごとに、GPS	間伐後1回	○	2010/8/1	1.56ha	①2010(42)②2010に1回
111	254-00201(4は)	AreaForest	間伐面積	実測に基づく方法	間伐実施面積を小班ごとに、GPS	間伐後1回	○	2010/8/1	4.24ha	①2011(43)②2011に1回
112	254-00202(4に)	AreaForest	間伐面積	実測に基づく方法	間伐実施面積を小班ごとに、GPS	間伐後1回	○	2010/8/1	7.12ha	①2011(43)②2011に1回
113	254-00203(4ほ)	AreaForest	間伐面積	実測に基づく方法	間伐実施面積を小班ごとに、GPS	間伐後1回	○	2010/8/1	1.00ha	①2011(43)②2011に1回
114	254-00203(4ほ)	AreaForest	間伐面積	実測に基づく方法	間伐実施面積を小班ごとに、GPS	間伐後1回	○	2010/8/1	0.50ha	①2012(44)②2012に1回
115	254-00204(4へ)	AreaForest	間伐面積	実測に基づく方法	間伐実施面積を小班ごとに、GPS	間伐後1回	○	2010/8/1	3.00ha	①2012(44)②2012に1回
116	254-00204(4へ)	AreaForest	間伐面積	実測に基づく方法	間伐実施面積を小班ごとに、GPS	間伐後1回	○	2010/8/1	1.00ha	①2011(43)②2011に1回

117	254-I00205(4c)	AreaForest	間伐面積	実測に基づく方法	間伐実施面積を小班ごとに、GPS	間伐後1回	○	2010/8/1	4.50ha	①2011(43)②2011に1回
118	254-I00300(4L)	AreaForest	間伐面積	実測に基づく方法	間伐実施面積を小班ごとに、GPS	間伐後1回	○	2010/8/1	0.20ha	①2011(44)②2011に1回
119	254-I00300(4L)	AreaForest	間伐面積	実測に基づく方法	間伐実施面積を小班ごとに、GPS	間伐後1回	○	2010/8/1	3.39ha	①2010(43)②2010に1回
120	255-I00100(5ろ)	AreaForest	間伐面積	実測に基づく方法	間伐実施面積を小班ごとに、GPS	間伐後1回	○	2010/8/1	0.14ha	①2010(54)②2010に1回
121	255-I00200(5は)	AreaForest	間伐面積	実測に基づく方法	間伐実施面積を小班ごとに、GPS	間伐後1回	○	2010/8/1	0.19ha	①2010(56)②2010に1回
122	255-I00300(5ほ1)	AreaForest	間伐面積	実測に基づく方法	間伐実施面積を小班ごとに、GPS	間伐後1回	○	2010/8/1	1.11ha	①2010(59)②2010に1回
123	255-I00300(5ほ2)	AreaForest	間伐面積	実測に基づく方法	間伐実施面積を小班ごとに、GPS	間伐後1回	○	2010/8/1	0.53ha	①2010(59)②2010に1回
124	255-I00400(5い)	AreaForest	間伐面積	実測に基づく方法	間伐実施面積を小班ごとに、GPS	間伐後1回	○	2010/8/1	2.00ha	①2000(34)②2000,2010に2回
125	255-I00400(5い)	AreaForest	間伐面積	実測に基づく方法	間伐実施面積を小班ごとに、GPS	間伐後1回	○	2010/8/1	4.00ha	①2000(34)②2000に1回
126	255-I00401(5に)	AreaForest	間伐面積	実測に基づく方法	間伐実施面積を小班ごとに、GPS	間伐後1回	○	2010/8/1	0.23ha	①2010(52)②2010に1回
127	255-I00402(5ぬ)	AreaForest	間伐面積	実測に基づく方法	間伐実施面積を小班ごとに、GPS	間伐後1回	○	2010/8/1	0.23ha	①2010(44)②2010に1回
128	255-I00402(5ぬ)	AreaForest	間伐面積	実測に基づく方法	間伐実施面積を小班ごとに、GPS	間伐後1回	○	2010/8/1	0.28ha	①2011(45)②2011に1回
129	255-I00402(5ぬ)	AreaForest	間伐面積	実測に基づく方法	間伐実施面積を小班ごとに、GPS	間伐後1回	○	2010/8/1	5.00ha	①2000(34)②2000に1回
130	255-I00404(5を)	AreaForest	間伐面積	実測に基づく方法	間伐実施面積を小班ごとに、GPS	間伐後1回	○	2010/8/1	6.00ha	①2001(34)②2001,2012に2回
131	255-I00404(5を)	AreaForest	間伐面積	実測に基づく方法	間伐実施面積を小班ごとに、GPS	間伐後1回	○	2010/8/1	0.48ha	①2012(45)②2012に1回
132	255-I00405(5わ)	AreaForest	間伐面積	実測に基づく方法	間伐実施面積を小班ごとに、GPS	間伐後1回	○	2010/8/1	3.00ha	①2012(45)②2012に1回
133	255-I00406(5か)	AreaForest	間伐面積	実測に基づく方法	間伐実施面積を小班ごとに、GPS	間伐後1回	○	2010/8/1	5.00ha	①2012(45)②2012に1回
134	255-I00407(5よ)	AreaForest	間伐面積	実測に基づく方法	間伐実施面積を小班ごとに、GPS	間伐後1回	○	2010/8/1	2.00ha	①2012(45)②2012に1回
135	255-I00407(5よ)	AreaForest	間伐面積	実測に基づく方法	間伐実施面積を小班ごとに、GPS	間伐後1回	○	2010/8/1	1.56ha	①2010(43)②2010に1回
136	255-I00408(5た)	AreaForest	間伐面積	実測に基づく方法	間伐実施面積を小班ごとに、GPS	間伐後1回	○	2010/8/1	2.20ha	①2010(43)②2010に1回
137	255-I00408(5た)	AreaForest	間伐面積	実測に基づく方法	間伐実施面積を小班ごとに、GPS	間伐後1回	○	2010/8/1	0.85ha	①2012(45)②2012に1回
138	256-I00400(5へ)	AreaForest	間伐面積	実測に基づく方法	間伐実施面積を小班ごとに、GPS	間伐後1回	○	2010/8/1	1.70ha	①2004(54)②2004に1回
139	256-I00500(6ぬ)	AreaForest	間伐面積	実測に基づく方法	間伐実施面積を小班ごとに、GPS	間伐後1回	○	2010/8/1	3.47ha	①1997(46)②1997,2004に2回
140	256-I00600(6ろ保1)	AreaForest	間伐面積	実測に基づく方法	間伐実施面積を小班ごとに、GPS	間伐後1回	○	2010/8/1	0.56ha	①1999(35)②1999に1回
141	256-I00600(6ろ保1)	AreaForest	間伐面積	実測に基づく方法	間伐実施面積を小班ごとに、GPS	間伐後1回	○	2010/8/1	0.26ha	①2010(46)②2010に1回

142	256□00600(6ろ保2)	AreaForest	間伐面積	実測に基づく方法	間伐実施面積を小班ごとに、GPS	間伐後1回	○	2010/8/1	1.73ha	①2010(46)②2010に1回
143	256□00600(6り1)	AreaForest	間伐面積	実測に基づく方法	間伐実施面積を小班ごとに、GPS	間伐後1回	○	2010/8/1	10.41ha	①2001(35)②2001,2004,2006に3回
144	256□00605(6り2)	AreaForest	間伐面積	実測に基づく方法	間伐実施面積を小班ごとに、GPS	間伐後1回	○	2010/8/1	1.11ha	①2010(44)②2010に1回
145	256□00605(6り2)	AreaForest	間伐面積	実測に基づく方法	間伐実施面積を小班ごとに、GPS	間伐後1回	○	2010/8/1	1.28ha	①2006(40)②2006,2010に2回
146	256□00900(6と)	AreaForest	間伐面積	実測に基づく方法	間伐実施面積を小班ごとに、GPS	間伐後1回	○	2010/8/1	1.17ha	①2004(53)②2004に1回
147	256□01000(6に1)	AreaForest	間伐面積	実測に基づく方法	間伐実施面積を小班ごとに、GPS	間伐後1回	○	2010/8/1	4.89ha	①2003(49)②2003に1回
148	256□01000(6に2)	AreaForest	間伐面積	実測に基づく方法	間伐実施面積を小班ごとに、GPS	間伐後1回	○	2010/8/1	1.60ha	①2010(56)②2010に1回
149	256□01100(6ほ)	AreaForest	間伐面積	実測に基づく方法	間伐実施面積を小班ごとに、GPS	間伐後1回	○	2010/8/1	1.77ha	①2010(36)②2010に1回
150	256□01300(6は保1)	AreaForest	間伐面積	実測に基づく方法	間伐実施面積を小班ごとに、GPS	間伐後1回	○	2010/8/1	0.36ha	①2010(57)②2010に1回
151	256□01300(6は保2)	AreaForest	間伐面積	実測に基づく方法	間伐実施面積を小班ごとに、GPS	間伐後1回	○	2010/8/1	0.31ha	①2010(57)②2010に1回
152	257-00100(6を)	AreaForest	間伐面積	実測に基づく方法	間伐実施面積を小班ごとに、GPS	間伐後1回	○	2010/8/1	7.60ha	①1997(46)②1997,2002,2003に3回
153	257-00400(6ろ山)	AreaForest	間伐面積	実測に基づく方法	間伐実施面積を小班ごとに、GPS	間伐後1回	○	2010/8/1	8.44ha	①1999(35)②1999に1回
154	257-00401(6る)	AreaForest	間伐面積	実測に基づく方法	間伐実施面積を小班ごとに、GPS	間伐後1回	○	2010/8/1	7.66ha	①2003(37)②2003に1回
155	257-00401(6る)	AreaForest	間伐面積	実測に基づく方法	間伐実施面積を小班ごとに、GPS	間伐後1回	○	2010/8/1	0.75ha	①2010(44)②2010に1回
156	257-00403(6そ)	AreaForest	間伐面積	実測に基づく方法	間伐実施面積を小班ごとに、GPS	間伐後1回	○	2010/8/1	0.97ha	①2010(44)②2010に1回
157	257-00403(6そ)	AreaForest	間伐面積	実測に基づく方法	間伐実施面積を小班ごとに、GPS	間伐後1回	○	2010/8/1	0.25ha	①2003(37)②2003に1回
158	257-00500(6は山)	AreaForest	間伐面積	実測に基づく方法	間伐実施面積を小班ごとに、GPS	間伐後1回	○	2010/8/1	0.06ha	①2010(57)②2010に1回
159	258-00400(6わ1)	AreaForest	間伐面積	実測に基づく方法	間伐実施面積を小班ごとに、GPS	間伐後1回	○	2010/8/1	3.50ha	①1997(42)②1997に1回
160	017-00101(14し1)	AreaForest	間伐面積	実測に基づく方法	間伐実施面積を小班ごとに、GPS	間伐後1回	○	2010/8/1	6.81ha	①2004(28)②2004に1回
161	017-00102(14し2)	AreaForest	間伐面積	実測に基づく方法	間伐実施面積を小班ごとに、GPS	間伐後1回	○	2010/8/1	1.06ha	①2004(28)②2004に1回
162	017-00200(14し3)	AreaForest	間伐面積	実測に基づく方法	間伐実施面積を小班ごとに、GPS	間伐後1回	○	2010/8/1	3.96ha	①2004(28)②2004に1回
163	017-00300(14そ3)	AreaForest	間伐面積	実測に基づく方法	間伐実施面積を小班ごとに、GPS	間伐後1回	○	2010/8/1	3.12ha	①2004(28)②2004に1回
164	017-00500(14は1)	AreaForest	間伐面積	実測に基づく方法	間伐実施面積を小班ごとに、GPS	間伐後1回	○	2010/8/1	7.44ha	①2000(22)②2000に1回
165	017-00901(14は3)	AreaForest	間伐面積	実測に基づく方法	間伐実施面積を小班ごとに、GPS	間伐後1回	○	2010/8/1	2.78ha	①2000(22)②2000に1回
166	017-00902(14は2)	AreaForest	間伐面積	実測に基づく方法	間伐実施面積を小班ごとに、GPS	間伐後1回	○	2010/8/1	2.19ha	①2000(22)②2000に1回

167	017-01001(14)1	AreaForest	間伐面積	実測に基づく方法	間伐実施面積を小班ごとに、GPS	間伐後1回	○	2010/8/1	6.93ha	①2000(21)②2000に1回
168	017-01002(14)2	AreaForest	間伐面積	実測に基づく方法	間伐実施面積を小班ごとに、GPS	間伐後1回	○	2010/8/1	0.88ha	①2000(21)②2000に1回
169	017-01400(14)4	AreaForest	間伐面積	実測に基づく方法	間伐実施面積を小班ごとに、GPS	間伐後1回	○	2010/8/1	3.06ha	①2000(22)②2000に1回
170	017-01500(14)2	AreaForest	間伐面積	実測に基づく方法	間伐実施面積を小班ごとに、GPS	間伐後1回	○	2010/8/1	9.20ha	①2004(27)②2004に1回
171	017-01600(14)5	AreaForest	間伐面積	実測に基づく方法	間伐実施面積を小班ごとに、GPS	間伐後1回	○	2010/8/1	2.75ha	①2004(27)②2004に1回
172	018-00100(13)2	AreaForest	間伐面積	実測に基づく方法	間伐実施面積を小班ごとに、GPS	間伐後1回	○	2010/8/1	0.91ha	①2004(31)②2004に1回
173	018-01200(13)2	AreaForest	間伐面積	実測に基づく方法	間伐実施面積を小班ごとに、GPS	間伐後1回	○	2010/8/1	4.91ha	①2004(31)②2004に1回
174	018-01300(13)1	AreaForest	間伐面積	実測に基づく方法	間伐実施面積を小班ごとに、GPS	間伐後1回	○	2010/8/1	3.00ha	①2003(30)②2003に1回
175	020-00100(11)3	AreaForest	間伐面積	実測に基づく方法	間伐実施面積を小班ごとに、GPS	間伐後1回	○	2010/8/1	18.15ha	①2000(26)②2000に1回
176	021-00600(10)1	AreaForest	間伐面積	実測に基づく方法	間伐実施面積を小班ごとに、GPS	間伐後1回	○	2010/8/1	0.65ha	①2001(25)②2001に1回
177	021-01000(10)5	AreaForest	間伐面積	実測に基づく方法	間伐実施面積を小班ごとに、GPS	間伐後1回	○	2010/8/1	1.69ha	①2001(25)②2001に1回
178	021-01100(10)4	AreaForest	間伐面積	実測に基づく方法	間伐実施面積を小班ごとに、GPS	間伐後1回	○	2010/8/1	4.05ha	①2001(25)②2001に1回
179	021-01300(10)3	AreaForest	間伐面積	実測に基づく方法	間伐実施面積を小班ごとに、GPS	間伐後1回	○	2010/8/1	1.76ha	①2012(41)②2012に1回
180	021-01400(10)1	AreaForest	間伐面積	実測に基づく方法	間伐実施面積を小班ごとに、GPS	間伐後1回	○	2010/8/1	5.46ha	①2011(41)②2011に1回
181	021-01400(10)1	AreaForest	間伐面積	実測に基づく方法	間伐実施面積を小班ごとに、GPS	間伐後1回	○	2010/8/1	8.85ha	①2002(32)②2002,2003,2012に3回
182	021-01500(10)2	AreaForest	間伐面積	実測に基づく方法	間伐実施面積を小班ごとに、GPS	間伐後1回	○	2010/8/1	0.66ha	①2012(42)②2012に1回
183	021-01600(10)3	AreaForest	間伐面積	実測に基づく方法	間伐実施面積を小班ごとに、GPS	間伐後1回	○	2010/8/1	2.38ha	①2011(41)②2011に1回
184	021-01700(10)2	AreaForest	間伐面積	実測に基づく方法	間伐実施面積を小班ごとに、GPS	間伐後1回	○	2010/8/1	1.49ha	①2011(35)②2011に1回
185	021-01900(10)3	AreaForest	間伐面積	実測に基づく方法	間伐実施面積を小班ごとに、GPS	間伐後1回	○	2010/8/1	1.89ha	①2011(35)②2011に1回
186	021-02500(10)2	AreaForest	間伐面積	実測に基づく方法	間伐実施面積を小班ごとに、GPS	間伐後1回	○	2010/8/1	3.36ha	①2001(29)②2001に1回
187	021-02700(10)1	AreaForest	間伐面積	実測に基づく方法	間伐実施面積を小班ごとに、GPS	間伐後1回	○	2010/8/1	0.78ha	①2012(41)②2012に1回
188	022-00200(9)2	AreaForest	間伐面積	実測に基づく方法	間伐実施面積を小班ごとに、GPS	間伐後1回	○	2010/8/1	0.25ha	①2011(42)②2011に1回
189	022-00401(9)1	AreaForest	間伐面積	実測に基づく方法	間伐実施面積を小班ごとに、GPS	間伐後1回	○	2010/8/1	1.50ha	①2011(42)②2011に1回
190	022-00402(9)1	AreaForest	間伐面積	実測に基づく方法	間伐実施面積を小班ごとに、GPS	間伐後1回	○	2010/8/1	5.53ha	①2011(42)②2011に1回
191	022-00403(9)1	AreaForest	間伐面積	実測に基づく方法	間伐実施面積を小班ごとに、GPS	間伐後1回	○	2010/8/1	0.52ha	①2011(42)②2011に1回

192	022-イ00501(9レ)	AreaForest	間伐面積	実測に基づく方法	間伐実施面積を小班ごとに、GPS	間伐後1回	○	2010/8/1	5.67ha	①2010(41)②2010に1回
193	022-イ00502(9ル)	AreaForest	間伐面積	実測に基づく方法	間伐実施面積を小班ごとに、GPS	間伐後1回	○	2010/8/1	0.20ha	①2010(41)②2010に1回
194	022-イ00503(9ろ)	AreaForest	間伐面積	実測に基づく方法	間伐実施面積を小班ごとに、GPS	間伐後1回	○	2010/8/1	0.09ha	①2010(41)②2010に1回
195	022-イ00504(9は)	AreaForest	間伐面積	実測に基づく方法	間伐実施面積を小班ごとに、GPS	間伐後1回	○	2010/8/1	1.13ha	①2010(41)②2010に1回
196	023-イ00800(15ろ3)	AreaForest	間伐面積	実測に基づく方法	間伐実施面積を小班ごとに、GPS	間伐後1回	○	2010/8/1	1.47ha	①2000(19)②2000に1回
197	023-イ02000(15は)	AreaForest	間伐面積	実測に基づく方法	間伐実施面積を小班ごとに、GPS	間伐後1回	○	2010/8/1	1.25ha	①2001(38)②2001に1回
198	080-イ01100(15ほ)	AreaForest	間伐面積	実測に基づく方法	間伐実施面積を小班ごとに、GPS	間伐後1回	○	2010/8/1	0.77ha	①2001(25)②2001に1回
199	081-イ00300(15と)	AreaForest	間伐面積	実測に基づく方法	間伐実施面積を小班ごとに、GPS	間伐後1回	○	2010/8/1	1.29ha	①2001(27)②2001に1回
200	081-イ00501(15ち2)	AreaForest	間伐面積	実測に基づく方法	間伐実施面積を小班ごとに、GPS	間伐後1回	○	2010/8/1	3.98ha	①2001(25)②2001に1回
201	081-イ00502(15ち1)	AreaForest	間伐面積	実測に基づく方法	間伐実施面積を小班ごとに、GPS	間伐後1回	○	2010/8/1	3.41ha	①2001(25)②2001に1回
202	081-イ01100(15け)	AreaForest	間伐面積	実測に基づく方法	間伐実施面積を小班ごとに、GPS	間伐後1回	○	2010/8/1	0.95ha	①2001(27)②2001に1回
203	082-イ00900(15か2)	AreaForest	間伐面積	実測に基づく方法	間伐実施面積を小班ごとに、GPS	間伐後1回	○	2010/8/1	1.22ha	①2000(21)②2000に1回
204	082-イ00900(15か1)	AreaForest	間伐面積	実測に基づく方法	間伐実施面積を小班ごとに、GPS	間伐後1回	○	2010/8/1	8.39ha	①2000(21)②200,2007に2回
205	082-イ00200(15か4)	AreaForest	間伐面積	実測に基づく方法	間伐実施面積を小班ごとに、GPS	間伐後1回	○	2010/8/1	3.40ha	①2000(19)②2000,2007に2回
206	082-イ02500(15を)	AreaForest	間伐面積	実測に基づく方法	間伐実施面積を小班ごとに、GPS	間伐後1回	○	2010/8/1	3.21ha	①2007(34)②2007に1回
207	082-イ01200(15わ1)	AreaForest	間伐面積	実測に基づく方法	間伐実施面積を小班ごとに、GPS	間伐後1回	○	2010/8/1	1.47ha	①2000(25)②2000に1回
208	082-イ01300(15わ2)	AreaForest	間伐面積	実測に基づく方法	間伐実施面積を小班ごとに、GPS	間伐後1回	○	2010/8/1	0.60ha	①2000(25)②2000に1回
209	082-イ01500(15る)	AreaForest	間伐面積	実測に基づく方法	間伐実施面積を小班ごとに、GPS	間伐後1回	○	2010/8/1	1.00ha	①2001(27)②2001に1回
210	083-イ00603(15た4)	AreaForest	間伐面積	実測に基づく方法	間伐実施面積を小班ごとに、GPS	間伐後1回	○	2010/8/1	4.26ha	①2000(22)②2000に1回
211	005-イ01300(8ほ1)	AreaForest	間伐面積	実測に基づく方法	間伐実施面積を小班ごとに、GPS	間伐後1回	○	2010/8/1	3.08ha	①1997(47)②1997,2005に2回
212	005-イ01700(8ち1)	AreaForest	間伐面積	実測に基づく方法	間伐実施面積を小班ごとに、GPS	間伐後1回	○	2010/8/1	1.00ha	①2006(37)②2006,2008に2回
213	005-イ01700(8ち1)	AreaForest	間伐面積	実測に基づく方法	間伐実施面積を小班ごとに、GPS	間伐後1回	○	2010/8/1	4.06ha	①2005(36)②2005,2006,2010に3回
214	005-イ01700(8ち1)	AreaForest	間伐面積	実測に基づく方法	間伐実施面積を小班ごとに、GPS	間伐後1回	○	2010/8/1	1.48ha	①2006(37)②2006,2007に2回
215	005-イ01700(8ち2)	AreaForest	間伐面積	実測に基づく方法	間伐実施面積を小班ごとに、GPS	間伐後1回	○	2010/8/1	0.44ha	①2010(41)②2010に1回
216	005-イ02300(8に)	AreaForest	間伐面積	実測に基づく方法	間伐実施面積を小班ごとに、GPS	間伐後1回	○	2010/8/1	1.03ha	①2005(37)②2005に1回

217	005□00600(8ろ)	AreaForest	間伐面積	実測に基づく方法	間伐実施面積を小班ごとに、GPS	間伐後1回	○	2010/8/1	1.49ha	①1997(45)②1997,2005に2回
218	005□02600(8リ1)	AreaForest	間伐面積	実測に基づく方法	間伐実施面積を小班ごとに、GPS	間伐後1回	○	2010/8/1	2.00ha	①2007(39)②2007,2008に2回
219	005□02600(8リ1)	AreaForest	間伐面積	実測に基づく方法	間伐実施面積を小班ごとに、GPS	間伐後1回	○	2010/8/1	2.93ha	①2007(39)②2007,2010に2回
220	005□02600(8リ1)	AreaForest	間伐面積	実測に基づく方法	間伐実施面積を小班ごとに、GPS	間伐後1回	○	2010/8/1	3.41ha	①2007(39)②2007に1回
221	005□02600(8リ2)	AreaForest	間伐面積	実測に基づく方法	間伐実施面積を小班ごとに、GPS	間伐後1回	○	2010/8/1	1.02ha	①2010(42)②2010に1回
222	005□03000(8よ)	AreaForest	間伐面積	実測に基づく方法	間伐実施面積を小班ごとに、GPS	間伐後1回	○	2010/8/1	1.00ha	①2008(57)②2008に1回
223	005□03000(8よ)	AreaForest	間伐面積	実測に基づく方法	間伐実施面積を小班ごとに、GPS	間伐後1回	○	2010/8/1	11.79ha	①1997(46)②1997,2006,2007に3回
224	005□03000(8よ)	AreaForest	間伐面積	実測に基づく方法	間伐実施面積を小班ごとに、GPS	間伐後1回	○	2010/8/1	0.20ha	①2007(56)②2007,2010に2回
225	005□03100(8わ)	AreaForest	間伐面積	実測に基づく方法	間伐実施面積を小班ごとに、GPS	間伐後1回	○	2010/8/1	0.44ha	①2007(39)②2007に1回
226	005□03700(8ぬ1)	AreaForest	間伐面積	実測に基づく方法	間伐実施面積を小班ごとに、GPS	間伐後1回	○	2010/8/1	3.75ha	①2005(37)②2005に1回
227	005□04000(8を)	AreaForest	間伐面積	実測に基づく方法	間伐実施面積を小班ごとに、GPS	間伐後1回	○	2010/8/1	2.81ha	①2005(54)②2005,2006に2回
228	005□04300(8る)	AreaForest	間伐面積	実測に基づく方法	間伐実施面積を小班ごとに、GPS	間伐後1回	○	2010/8/1	0.46ha	①2005(37)②2005に1回
229	147□00100(16い1)	AreaForest	間伐面積	実測に基づく方法	間伐実施面積を小班ごとに、GPS	間伐後1回	○	2010/8/1	0.40ha	①2006(33)②2006に1回
230	147□00201(16ろ1)	AreaForest	間伐面積	実測に基づく方法	間伐実施面積を小班ごとに、GPS	間伐後1回	○	2010/8/1	7.01ha	①2005(32)②2005,2006に2回
231	147□00202(16ろ2)	AreaForest	間伐面積	実測に基づく方法	間伐実施面積を小班ごとに、GPS	間伐後1回	○	2010/8/1	9.65ha	①2009(36)②2009に1回
232	147□00300(16は)	AreaForest	間伐面積	実測に基づく方法	間伐実施面積を小班ごとに、GPS	間伐後1回	○	2010/8/1	1.57ha	①2005(32)②2005に1回
233	147□00401(16に1)	AreaForest	間伐面積	実測に基づく方法	間伐実施面積を小班ごとに、GPS	間伐後1回	○	2010/8/1	3.66ha	①2006(32)②2006,2007に2回
234	147□00402(16に2)	AreaForest	間伐面積	実測に基づく方法	間伐実施面積を小班ごとに、GPS	間伐後1回	○	2010/8/1	9.96ha	①2008(34)②2008に1回
235	147□00402(16に2)	AreaForest	間伐面積	実測に基づく方法	間伐実施面積を小班ごとに、GPS	間伐後1回	○	2010/8/1	3.35ha	①2009(35)②2009に1回
236	147□00500(16ほ)	AreaForest	間伐面積	実測に基づく方法	間伐実施面積を小班ごとに、GPS	間伐後1回	○	2010/8/1	2.99ha	①2005(31)②2005,2007に2回
237	727□00101(3ほ)	AreaForest	間伐面積	実測に基づく方法	間伐実施面積を小班ごとに、GPS	間伐後1回	○	2010/8/1	0.10ha	①2012(1)②2012に1回
238	727□00101(3ほ)	AreaForest	主伐面積	実測に基づく方法	間伐実施面積を小班ごとに、GPS	主伐後1回	○	2010/8/2	0.10ha	①2011(54)②2011に1回
239	082-イ01601(15ぬ)	AreaForest	主伐面積	実測に基づく方法	間伐実施面積を小班ごとに、GPS	主伐後1回	○	2010/8/1	0.27ha	①2012(66)②2012に1回

精度レベル確認

○
×

Ⅲ. モニタリング詳細－各種係数－(方法論項目5)

モニタリング ポイントNo	小班名	樹種	パラメータ		測定方法 (モニタリングパターン)	測定方法の詳細	計画値 [単位]	備考
モニタリング ポイントの番号 (間伐等の森林 施業を実施した サイトの通し番号) を記入		各種係数 に対応する樹種 名を記入	方法論に 記載されて いるパラメータ を記入	モニタリ ング対象とな るパラメータ の説明	測定方法・データ 把握方法を記入 (モニタリング方 法ガイドライン にあるパターン から選択)	パラメータを引用 する場合は、詳 細資料をⅦ 備 考に添付する こと 事業者自ら実測 を行う場合は、 具体的な測定方 法を記入する こと (記入された測 定方法により、 第三者が同じ調 査を実施できる よう詳細情報を 記入のこと)	想定吸収量の 算定に使用した 値を記入	①特筆すべき事 項があれば記入 ②Trunk: 植栽本 数等の区分によ って収穫予想表 が複数存在する 場合、使用する 収穫予想表の選 定根拠(Ⅶ 備考 にて説明) ②(暫定)地位: その特定根拠(例: 森林簿)
例	〇〇小班XX	スギ	BEF	拡大係数	実測に基づく方法	小班ごと・植栽樹種ごとに伐倒 試料木を10本選定し…(追加 資料はⅦ 備考に添付)	1.36	
参考資料1参 照	参考資料1参 照	スギ	BEF	拡大係数	「京都議定書第3条3 及び4の下での LULUCF活動の補 足情報に関する報告	「京都議定書第3条3及び4の 下でのLULUCF活動の補 足情報に関する報告書」	1.23	林齢>20
237	727口00101 (3ほ)	同上	同上	同上	同上	同上	1.57	林齢<=20
参考資料1参 照	参考資料1参 照	ヒノキ	BEF	拡大係数	同上	同上	1.24	林齢>20
参考資料1参 照	参考資料1参 照	スギ	R radio	地下部率	同上	同上	0.25	
参考資料1参 照	参考資料1参 照	ヒノキ	R radio	地下部率	同上	同上	0.26	
参考資料1参 照	参考資料1参 照	スギ	WD	容積密度	同上	同上	0.314	
参考資料1参 照	参考資料1参 照	ヒノキ	WD	容積密度	同上	同上	0.407	
すべてのポイ ント	すべての林小 班	スギ ヒノキ	CF	炭素係数	同上	同上	0.5	

記入方法
の説明

記入例

1	724□00101(1い)	ヒノキ	Trunksc	幹材積の 年間成長 量	徳島県主要樹種林分 収穫表	植栽樹種・林齢ごとに平均樹 高を測定した結果を地位級 に当てはめ、保守的な観点 から該当樹高よりも下位の 地位を採用する	5.08	2012年材積差分
2	724イ00101(1ろ)	スギ	同上	同上	同上	同上	8.50	2012年材積差分
3	724□00200(1は)	ヒノキ	同上	同上	同上	同上	5.88	2012年材積差分
4	724ニ00401(1に)	スギ	同上	同上	同上	同上	9.24	2012年材積差分
5	724ニ00200(1ほ)	ヒノキ	同上	同上	同上	同上	5.88	2012年材積差分
6	725ホ00101(1ち)	ヒノキ	同上	同上	同上	同上	7.00	2012年材積差分
7	727ハ00100(2い)	スギ	同上	同上	同上	同上	8.50	2012年材積差分
8	727ハ00200(2ろ)	スギ	同上	同上	同上	同上	7.80	2012年材積差分
9	726ハ00601(2は)	ヒノキ	同上	同上	同上	同上	4.46	2012年材積差分
10	726ハ00301(2に)	スギ	同上	同上	同上	同上	7.80	2012年材積差分
11	726ハ00200(2ほ)	ヒノキ	同上	同上	同上	同上	4.46	2012年材積差分
12	727□00101(2へ)	スギ	同上	同上	同上	同上	8.50	2012年材積差分
13	726ハ00501(2と)	スギ	同上	同上	同上	同上	9.24	2012年材積差分
14	726ハ00502(2ち)	ヒノキ	同上	同上	同上	同上	5.88	2012年材積差分
15	726ハ00400(2り)	ヒノキ	同上	同上	同上	同上	5.88	2012年材積差分
16	726ニ00101(2ぬ)	ヒノキ	同上	同上	同上	同上	5.08	2012年材積差分
17	730ハ00602(3い)	スギ	同上	同上	同上	同上	8.50	2012年材積差分
18	730ハ00700(3ろ)	ヒノキ	同上	同上	同上	同上	5.08	2012年材積差分
19	727ハ00200(3は)	スギ	同上	同上	同上	同上	8.50	2012年材積差分
20	727ハ00100(3に)	スギ	同上	同上	同上	同上	8.50	2012年材積差分
21	727□00101(3ほ)	スギ	同上	同上	同上	同上	7.80	2012年材積差分
22	727□00301(3へ)	ヒノキ	同上	同上	同上	同上	4.46	2012年材積差分
23	727□00200(3と)	スギ	同上	同上	同上	同上	7.80	2012年材積差分
24	727イ00600(3ち)	スギ	同上	同上	同上	同上	8.50	2012年材積差分
25	727イ00501(3り)	ヒノキ	同上	同上	同上	同上	5.08	2011年材積差分
26	727イ00401(3ぬ)	スギ	同上	同上	同上	同上	8.50	2012年材積差分
27	731ニ00102(4い)	ヒノキ	同上	同上	同上	同上	5.08	2012年材積差分
28	731ニ00101(4ろ)	スギ	同上	同上	同上	同上	8.50	2012年材積差分
29	731ニ00400(4は)	ヒノキ	同上	同上	同上	同上	4.46	2012年材積差分
30	731ニ00201(4に)	スギ	同上	同上	同上	同上	7.80	2012年材積差分
31	731ニ00300(4ほ)	ヒノキ	同上	同上	同上	同上	4.46	2012年材積差分
32	752ハ00600(6い)	ヒノキ	同上	同上	同上	同上	5.08	2012年材積差分
33	753□00401(6ろ)	スギ	同上	同上	同上	同上	8.50	2012年材積差分
34	753□00601(6は)	ヒノキ	同上	同上	同上	同上	5.08	2012年材積差分
35	753□00101(6に)	スギ	同上	同上	同上	同上	8.50	2012年材積差分
36	753イ00201(6ほ)	ヒノキ	同上	同上	同上	同上	5.08	2012年材積差分
37	753イ002.02(6へ)	ヒノキ	同上	同上	同上	同上	5.08	2012年材積差分
38	753イ00101(6と)	スギ	同上	同上	同上	同上	8.50	2012年材積差分
39	752ハ00401(6ち)	スギ	同上	同上	同上	同上	8.50	2012年材積差分
40	752ハ00301(6り)	スギ	同上	同上	同上	同上	8.50	2012年材積差分

41	752ハ00201(6ぬ)	ヒノキ	同上	同上	同上	同上	5.08	2012年材積差分
42	752ハ00101(6る)	ヒノキ	同上	同上	同上	同上	5.08	2012年材積差分
43	752ハ00501(6を)	ヒノキ	同上	同上	同上	同上	5.08	2012年材積差分
44	758イ00300(7い)	スギ	同上	同上	同上	同上	7.00	2012年材積差分
45	758イ00400(7ろ)	ヒノキ	同上	同上	同上	同上	5.58	2012年材積差分
46	758イ00102(7は)	スギ	同上	同上	同上	同上	7.00	2012年材積差分
47	758イ00200(7に)	ヒノキ	同上	同上	同上	同上	5.58	2012年材積差分
48	758イ00101(7ほ)	スギ	同上	同上	同上	同上	7.00	2012年材積差分
49	758イ00200(7へ)	ヒノキ	同上	同上	同上	同上	5.58	2012年材積差分
50	758ロ00101(7と)	ヒノキ	同上	同上	同上	同上	5.58	2012年材積差分
51	617イ00204(9い)	スギ	同上	同上	同上	同上	9.24	2012年材積差分
52	918イ00101(9に)	スギ	同上	同上	同上	同上	9.24	2012年材積差分
53	918イ00102(9ほ)	ヒノキ	同上	同上	同上	同上	2.96	2012年材積差分
54	918イ00101(9へ)	ヒノキ	同上	同上	同上	同上	5.88	2012年材積差分
55	918イ00104(9と)	スギ	同上	同上	同上	同上	9.24	2012年材積差分
56	918イ00105(9ち)	ヒノキ	同上	同上	同上	同上	5.88	2012年材積差分
57	918イ00106(9り)	ヒノキ	同上	同上	同上	同上	2.96	2012年材積差分
58	919イ00103(9る)	ヒノキ	同上	同上	同上	同上	5.88	2012年材積差分
59	919イ00102(9を1)	スギ	同上	同上	同上	同上	9.24	2012年材積差分
60	919イ00103(9を2)	ヒノキ	同上	同上	同上	同上	5.88	2012年材積差分
61	919イ00102(9わ)	スギ	同上	同上	同上	同上	9.24	2012年材積差分
62	919イ00102(9か1)	スギ	同上	同上	同上	同上	9.24	2012年材積差分
63	919イ00102(9か2)	ヒノキ	同上	同上	同上	同上	5.88	2012年材積差分
64	920イ00101(9よ)	スギ	同上	同上	同上	同上	9.24	2012年材積差分
65	920イ00101(9た1)	スギ	同上	同上	同上	同上	9.24	2012年材積差分
66	920イ00101(9た2)	ヒノキ	同上	同上	同上	同上	5.88	2012年材積差分
67	920イ00101(9れ1)	スギ	同上	同上	同上	同上	9.24	2012年材積差分
68	920イ00101(9れ2)	ヒノキ	同上	同上	同上	同上	5.88	2012年材積差分
69	250イ00401(1へ1)	スギ	同上	同上	岐阜県人工林分収 穫表	同上	6.66	2012年材積差分
70	250イ00409(1ほ)	スギ	同上	同上	同上	同上	5.26	2012年材積差分
71	250イ00600(1に)	スギ	同上	同上	同上	同上	5.26	2012年材積差分
72	250イ00700(1ち1)	スギ	同上	同上	同上	同上	6.66	2012年材積差分
73	250イ00700(1ち1)	スギ	同上	同上	同上	同上	6.66	2012年材積差分
74	250イ00702(1り)	ヒノキ	同上	同上	同上	同上	8.12	2012年材積差分
75	250イ00703(1ぬ)	スギ	同上	同上	同上	同上	5.26	2012年材積差分
76	250イ00703(1ぬ)	スギ	同上	同上	同上	同上	5.26	2012年材積差分
77	250イ00800(1と)	スギ	同上	同上	同上	同上	5.26	2012年材積差分
78	250イ01700(1る1)	スギ	同上	同上	同上	同上	6.66	2012年材積差分
79	250イ01700(1る2)	ヒノキ	同上	同上	同上	同上	5.62	2012年材積差分
80	250イ01700(1る2)	ヒノキ	同上	同上	同上	同上	5.62	2012年材積差分
81	251イ00600(1そ1)	スギ	同上	同上	同上	同上	5.28	2012年材積差分
82	251イ00600(1そ2)	ヒノキ	同上	同上	同上	同上	3.82	2012年材積差分
83	251イ00900(1れ)	スギ	同上	同上	同上	同上	5.28	2012年材積差分

84	251-101000(1た)	スギ	同上	同上	同上	同上	5.32	2012年材積差分
85	251-101100(1わ1)	スギ	同上	同上	同上	同上	6.66	2012年材積差分
86	251-101100(1わ2)	ヒノキ	同上	同上	同上	同上	5.06	2012年材積差分
87	251-101100(1わ2)	ヒノキ	同上	同上	同上	同上	5.06	2012年材積差分
88	251-101101(1か)	スギ	同上	同上	同上	同上	6.66	2012年材積差分
89	251-101101(1か)	スギ	同上	同上	同上	同上	6.66	2012年材積差分
90	251-101102(1よ2)	ヒノキ	同上	同上	同上	同上	5.06	2012年材積差分
91	251-101102(1よ1)	スギ	同上	同上	同上	同上	6.66	2012年材積差分
92	251-101102(1よ2)	ヒノキ	同上	同上	同上	同上	5.06	2012年材積差分
93	251-101103(1つ1)	スギ	同上	同上	同上	同上	6.66	2012年材積差分
94	251-101103(1つ2)	ヒノキ	同上	同上	同上	同上	5.06	2012年材積差分
95	251-101103(1つ1)	スギ	同上	同上	同上	同上	6.66	2012年材積差分
96	251-101104(1を)	ヒノキ	同上	同上	同上	同上	6.04	2012年材積差分
97	252-100200(2ろ)	スギ	同上	同上	同上	同上	5.32	2012年材積差分
98	252-100300(2は)	ヒノキ	同上	同上	同上	同上	1.92	2012年材積差分
99	252-100500(2い2)	ヒノキ	同上	同上	同上	同上	4.30	2012年材積差分
100	252-100500(2い1)	スギ	同上	同上	同上	同上	6.66	2012年材積差分
101	252-100500(2い1)	スギ	同上	同上	同上	同上	6.66	2012年材積差分
102	252-100601(2ほ)	ヒノキ	同上	同上	同上	同上	4.22	2012年材積差分
103	252-100602(2に)	スギ	同上	同上	同上	同上	7.28	2012年材積差分
104	252-100602(2に)	スギ	同上	同上	同上	同上	7.28	2012年材積差分
105	253-100200(3ろ)	スギ	同上	同上	同上	同上	7.28	2012年材積差分
106	253-100201(3は)	ヒノキ	同上	同上	同上	同上	5.02	2012年材積差分
107	254-100100(4り)	ヒノキ	同上	同上	同上	同上	5.02	2012年材積差分
108	254-100200(4ろ)	ヒノキ	同上	同上	同上	同上	5.02	2012年材積差分
109	254-100200(4ろ)	ヒノキ	同上	同上	同上	同上	5.02	2012年材積差分
110	254-100201(4は)	ヒノキ	同上	同上	同上	同上	5.02	2012年材積差分
111	254-100201(4は)	ヒノキ	同上	同上	同上	同上	5.02	2012年材積差分
112	254-100202(4に)	スギ	同上	同上	同上	同上	7.28	2012年材積差分
113	254-100203(4ほ)	スギ	同上	同上	同上	同上	7.28	2012年材積差分
114	254-100203(4ほ)	スギ	同上	同上	同上	同上	7.28	2012年材積差分
115	254-100204(4へ)	ヒノキ	同上	同上	同上	同上	5.02	2012年材積差分
116	254-100204(4へ)	ヒノキ	同上	同上	同上	同上	5.02	2012年材積差分
117	254-100205(4と)	スギ	同上	同上	同上	同上	7.28	2012年材積差分
118	254-100300(4い)	スギ	同上	同上	同上	同上	7.28	2012年材積差分
119	254-100300(4い)	スギ	同上	同上	同上	同上	7.28	2012年材積差分
120	255-100100(5ろ)	ヒノキ	同上	同上	同上	同上	3.82	2012年材積差分
121	255-100200(5は)	ヒノキ	同上	同上	同上	同上	3.82	2012年材積差分
122	255-100300(5ほ1)	スギ	同上	同上	同上	同上	5.26	2012年材積差分
123	255-100300(5ほ2)	ヒノキ	同上	同上	同上	同上	3.82	2012年材積差分
124	255-100400(5い)	スギ	同上	同上	同上	同上	6.66	2012年材積差分
125	255-100400(5い)	スギ	同上	同上	同上	同上	6.66	2012年材積差分
126	255-100401(5に)	ヒノキ	同上	同上	同上	同上	4.44	2012年材積差分
127	255-100402(5ぬ)	スギ	同上	同上	同上	同上	6.66	2012年材積差分

128	255-100402(5ぬ)	スギ	同上	同上	同上	同上	6.66	2012年材積差分
129	255-100402(5ぬ)	スギ	同上	同上	同上	同上	6.66	2012年材積差分
130	255-100404(5を)	スギ	同上	同上	同上	同上	7.28	2012年材積差分
131	255-100404(5を)	スギ	同上	同上	同上	同上	7.28	2012年材積差分
132	255-100405(5わ)	ヒノキ	同上	同上	同上	同上	5.02	2012年材積差分
133	255-100406(5か)	スギ	同上	同上	同上	同上	7.28	2012年材積差分
134	255-100407(5よ)	ヒノキ	同上	同上	同上	同上	5.02	2012年材積差分
135	255-100407(5よ)	ヒノキ	同上	同上	同上	同上	5.02	2012年材積差分
136	255-100408(5た)	スギ	同上	同上	同上	同上	7.28	2012年材積差分
137	255-100408(5た)	スギ	同上	同上	同上	同上	7.28	2012年材積差分
138	256□00400(5へ)	スギ	同上	同上	同上	同上	5.26	2012年材積差分
139	256□00500(6ぬ)	スギ	同上	同上	同上	同上	5.26	2012年材積差分
140	256□00600(6ろ保1)	スギ	同上	同上	同上	同上	6.66	2012年材積差分
141	256□00600(6ろ保1)	スギ	同上	同上	同上	同上	6.66	2012年材積差分
142	256□00600(6ろ保2)	ヒノキ	同上	同上	同上	同上	5.62	2012年材積差分
143	256□00600(6り1)	スギ	同上	同上	同上	同上	6.66	2012年材積差分
144	256□00605(6り2)	ヒノキ	同上	同上	同上	同上	5.62	2012年材積差分
145	256□00605(6り2)	ヒノキ	同上	同上	同上	同上	5.62	2012年材積差分
146	256□00900(6と)	スギ	同上	同上	同上	同上	5.26	2012年材積差分
147	256□01000(6に1)	スギ	同上	同上	同上	同上	5.28	2012年材積差分
148	256□01000(6に2)	ヒノキ	同上	同上	同上	同上	4.52	2012年材積差分
149	256□01100(6ほ)	スギ	同上	同上	同上	同上	8.54	2012年材積差分
150	256□01300(6ほ保1)	スギ	同上	同上	同上	同上	5.78	2012年材積差分
151	256□01300(6ほ保2)	ヒノキ	同上	同上	同上	同上	4.52	2012年材積差分
152	257-100100(6を)	スギ	同上	同上	同上	同上	5.26	2012年材積差分
153	257-100400(6ろ山)	スギ	同上	同上	同上	同上	6.66	2012年材積差分
154	257-100401(6る)	スギ	同上	同上	同上	同上	6.66	2012年材積差分
155	257-100401(6る)	スギ	同上	同上	同上	同上	6.66	2012年材積差分
156	257-100403(6そ)	スギ	同上	同上	同上	同上	6.66	2012年材積差分
157	257-100403(6そ)	スギ	同上	同上	同上	同上	6.66	2012年材積差分
158	257-100500(6ほ山)	ヒノキ	同上	同上	同上	同上	3.82	2012年材積差分
159	258-100400(6わ1)	スギ	同上	同上	同上	同上	5.78	2012年材積差分
160	017-100101(14い1)	スギ	同上	同上	同上	同上	8.54	2012年材積差分
161	017-100102(14い2)	ヒノキ	同上	同上	同上	同上	6.84	2012年材積差分
162	017-100200(14い3)	ヒノキ	同上	同上	同上	同上	6.84	2012年材積差分
163	017-100300(14ろ3)	ヒノキ	同上	同上	同上	同上	6.84	2012年材積差分
164	017-100500(14ほ1)	ヒノキ	同上	同上	同上	同上	7.50	2012年材積差分
165	017-100901(14ほ3)	スギ	同上	同上	同上	同上	8.38	2012年材積差分
166	017-100902(14ほ2)	スギ	同上	同上	同上	同上	8.38	2012年材積差分
167	017-101001(14に1)	ヒノキ	同上	同上	同上	同上	7.50	2012年材積差分
168	017-101002(14に2)	スギ	同上	同上	同上	同上	8.38	2012年材積差分
169	017-101400(14ほ4)	ヒノキ	同上	同上	同上	同上	7.50	2012年材積差分
170	017-101500(14ろ2)	ヒノキ	同上	同上	同上	同上	7.50	2012年材積差分
171	017-101600(14ろ1)	スギ	同上	同上	同上	同上	8.38	2012年材積差分

172	018-100100(13ほ2)	ヒノキ	同上	同上	同上	同上	6.84	2012年材積差分
173	018-101200(13に)	スギ	同上	同上	同上	同上	8.54	2012年材積差分
174	018-101300(13ほ1)	スギ	同上	同上	同上	同上	8.54	2012年材積差分
175	020-100100(11ろ3)	スギ	同上	同上	同上	同上	9.32	2012年材積差分
176	021-100600(10へ1)	ヒノキ	同上	同上	同上	同上	7.62	2012年材積差分
177	021-101000(10へ5)	スギ	同上	同上	同上	同上	8.54	2012年材積差分
178	021-101100(10へ4)	スギ	同上	同上	同上	同上	8.54	2012年材積差分
179	021-101300(10ろ3)	ヒノキ	同上	同上	同上	同上	6.96	2012年材積差分
180	021-101400(10い1)	スギ	同上	同上	同上	同上	7.28	2012年材積差分
181	021-101400(10い1)	スギ	同上	同上	同上	同上	7.28	2012年材積差分
182	021-101500(10い2)	ヒノキ	同上	同上	同上	同上	6.96	2012年材積差分
183	021-101600(10い3)	ヒノキ	同上	同上	同上	同上	6.96	2012年材積差分
184	021-101700(10へ2)	ヒノキ	同上	同上	同上	同上	7.62	2012年材積差分
185	021-101900(10へ3)	スギ	同上	同上	同上	同上	8.54	2012年材積差分
186	021-102500(10ほ2)	スギ	同上	同上	同上	同上	8.54	2012年材積差分
187	021-102700(10ろ1)	スギ	同上	同上	同上	同上	7.28	2012年材積差分
188	022-100200(9ち2)	スギ	同上	同上	同上	同上	7.96	2012年材積差分
189	022-100401(9ち1)	スギ	同上	同上	同上	同上	7.96	2012年材積差分
190	022-100402(9へ)	ヒノキ	同上	同上	同上	同上	6.96	2012年材積差分
191	022-100403(9と)	スギ	同上	同上	同上	同上	7.96	2012年材積差分
192	022-100501(9に)	スギ	同上	同上	同上	同上	7.96	2012年材積差分
193	022-100502(9い)	ヒノキ	同上	同上	同上	同上	6.96	2012年材積差分
194	022-100503(9ろ)	スギ	同上	同上	同上	同上	7.96	2012年材積差分
195	022-100504(9ほ)	ヒノキ	同上	同上	同上	同上	6.96	2012年材積差分
196	023-100800(15ろ3)	ヒノキ	同上	同上	同上	同上	8.88	2012年材積差分
197	023-102000(15ほ)	ヒノキ	同上	同上	同上	同上	6.26	2012年材積差分
198	080-101100(15ほ)	スギ	同上	同上	同上	同上	8.54	2012年材積差分
199	081-100300(15と)	スギ	同上	同上	同上	同上	9.32	2012年材積差分
200	081-100501(15ち2)	ヒノキ	同上	同上	同上	同上	7.62	2012年材積差分
201	081-100502(15ち1)	スギ	同上	同上	同上	同上	9.32	2012年材積差分
202	081-101100(15り)	スギ	同上	同上	同上	同上	9.32	2012年材積差分
203	082-100900(15か2)	スギ	同上	同上	同上	同上	8.38	2012年材積差分
204	082-100900(15か1)	ヒノキ	同上	同上	同上	同上	8.88	2012年材積差分
205	082-100200(15か4)	ヒノキ	同上	同上	同上	同上	8.88	2012年材積差分
206	082-102500(15を)	スギ	同上	同上	同上	同上	8.54	2012年材積差分
207	082-101200(15わ1)	ヒノキ	同上	同上	同上	同上	7.62	2012年材積差分
208	082-101300(15わ2)	スギ	同上	同上	同上	同上	8.54	2012年材積差分
209	082-101500(15る)	スギ	同上	同上	同上	同上	8.54	2012年材積差分
210	083-100603(15た4)	ヒノキ	同上	同上	同上	同上	8.88	2012年材積差分
211	005-101300(8ほ1)	スギ	同上	同上	同上	同上	5.26	2012年材積差分
212	005-101700(8ち1)	スギ	同上	同上	同上	同上	7.28	2012年材積差分
213	005-101700(8ち1)	スギ	同上	同上	同上	同上	7.28	2012年材積差分
214	005-101700(8ち1)	スギ	同上	同上	同上	同上	7.28	2012年材積差分
215	005-101700(8ち2)	ヒノキ	同上	同上	同上	同上	6.24	2012年材積差分

216	005イ02300(8に)	スギ	同上	同上	同上	同上	7.28	2012年材積差分
217	005ロ00600(8ろ)	スギ	同上	同上	同上	同上	5.28	2012年材積差分
218	005ロ02600(8リ1)	スギ	同上	同上	同上	同上	7.28	2012年材積差分
219	005ロ02600(8リ1)	スギ	同上	同上	同上	同上	7.28	2012年材積差分
220	005ロ02600(8リ1)	スギ	同上	同上	同上	同上	7.28	2012年材積差分
221	005ロ02600(8リ2)	ヒノキ	同上	同上	同上	同上	6.24	2012年材積差分
222	005ロ03000(8よ)	スギ	同上	同上	同上	同上	5.26	2012年材積差分
223	005ロ03000(8よ)	スギ	同上	同上	同上	同上	5.26	2012年材積差分
224	005ロ03000(8よ)	スギ	同上	同上	同上	同上	5.26	2012年材積差分
225	005ロ03100(8わ)	スギ	同上	同上	同上	同上	7.28	2012年材積差分
226	005ロ03700(8ぬ1)	スギ	同上	同上	同上	同上	7.28	2012年材積差分
227	005ロ04000(8を)	スギ	同上	同上	同上	同上	5.26	2012年材積差分
228	005ロ04300(8る)	スギ	同上	同上	同上	同上	7.28	2012年材積差分
229	147ロ00100(16い)	スギ	同上	同上	同上	同上	8.54	2012年材積差分
230	147ロ00201(16ろ1)	ヒノキ	同上	同上	同上	同上	6.84	2012年材積差分
231	147ロ00202(16ろ2)	ヒノキ	同上	同上	同上	同上	6.84	2012年材積差分
232	147ロ00300(16は)	スギ	同上	同上	同上	同上	8.54	2012年材積差分
233	147ロ00401(16に1)	ヒノキ	同上	同上	同上	同上	6.84	2012年材積差分
234	147ロ00402(16に2)	ヒノキ	同上	同上	同上	同上	6.84	2012年材積差分
235	147ロ00402(16に2)	ヒノキ	同上	同上	同上	同上	6.84	2012年材積差分
236	147ロ00500(16ほ)	スギ	同上	同上	同上	同上	8.54	2012年材積差分
237	727ロ00101(3ほ)	スギ	同上	同上	同上	同上	8.69	2012年材積差分
238	727ロ00101(3ほ)	スギ	Trunkcut	幹材積	徳島県主要樹種林分収穫表	植栽樹種・林齢ごとに平均樹高を測定した結果を地位級に当てはめ、保守的な観点から該当樹高よりも下位の地位を採用する	-519.60	2011年材積
239	082イ01601(15ぬ)	スギ	Trunkcut	幹材積	岐阜県人工林林分収穫表	植栽樹種・林齢ごとに平均樹高を測定した結果を地位級に当てはめ、保守的な観点から該当樹高よりも下位の地位を採用する	-491.22	2012年材積
1	724ロ00101(1い)	ヒノキ	地位級	地位級	徳島県主要樹種林分収穫表	植栽樹種・林齢ごとに平均樹高を測定した結果を地位級に当てはめる	上	
2	724イ00101(1ろ)	スギ	同上	同上	同上	同上	上	
3	724ロ00200(1は)	ヒノキ	同上	同上	同上	同上	上	
4	724ニ00401(1に)	スギ	同上	同上	同上	同上	上	
5	724ニ00200(1ほ)	ヒノキ	同上	同上	同上	同上	上	
6	725ホ00101(1ち)	ヒノキ	同上	同上	同上	同上	上	
7	727ハ00100(2い)	スギ	同上	同上	同上	同上	上	
8	727ハ00200(2ろ)	スギ	同上	同上	同上	同上	上	
9	726ハ00601(2は)	ヒノキ	同上	同上	同上	同上	上	

10	726ハ00301(2に)	スギ	同上	同上	同上	同上	上
11	726ハ00200(2ほ)	ヒノキ	同上	同上	同上	同上	上
12	727ロ00101(2へ)	スギ	同上	同上	同上	同上	上
13	726ハ00501(2と)	スギ	同上	同上	同上	同上	上
14	726ハ00502(2ち)	ヒノキ	同上	同上	同上	同上	上
15	726ハ00400(2り)	ヒノキ	同上	同上	同上	同上	上
16	726ニ00101(2ぬ)	ヒノキ	同上	同上	同上	同上	上
17	730ハ00602(3い)	スギ	同上	同上	同上	同上	上
18	730ハ00700(3ろ)	ヒノキ	同上	同上	同上	同上	上
19	727ハ00200(3は)	スギ	同上	同上	同上	同上	上
20	727ハ00100(3に)	スギ	同上	同上	同上	同上	上
21	727ロ00101(3ほ)	スギ	同上	同上	同上	同上	上
22	727ロ00301(3へ)	ヒノキ	同上	同上	同上	同上	上
23	727ロ00200(3と)	スギ	同上	同上	同上	同上	上
24	727イ00600(3ち)	スギ	同上	同上	同上	同上	上
25	727イ00501(3り)	ヒノキ	同上	同上	同上	同上	上
26	727イ00401(3ぬ)	スギ	同上	同上	同上	同上	上
27	731ニ00102(4い)	ヒノキ	同上	同上	同上	同上	上
28	731ニ00101(4ろ)	スギ	同上	同上	同上	同上	上
29	731ニ00400(4は)	ヒノキ	同上	同上	同上	同上	上
30	731ニ00201(4に)	スギ	同上	同上	同上	同上	上
31	731ニ00300(4ほ)	ヒノキ	同上	同上	同上	同上	上
32	752ハ00600(6い)	ヒノキ	同上	同上	同上	同上	上
33	753ロ00401(6ろ)	スギ	同上	同上	同上	同上	上
34	753ロ00601(6は)	ヒノキ	同上	同上	同上	同上	上
35	753ロ00101(6に)	スギ	同上	同上	同上	同上	上
36	753イ00201(6ほ)	ヒノキ	同上	同上	同上	同上	上
37	753イ002.02(6へ)	ヒノキ	同上	同上	同上	同上	上
38	753イ00101(6と)	スギ	同上	同上	同上	同上	上
39	752ハ00401(6ち)	スギ	同上	同上	同上	同上	上
40	752ハ00301(6り)	スギ	同上	同上	同上	同上	上
41	752ハ00201(6ぬ)	ヒノキ	同上	同上	同上	同上	上
42	752ハ00101(6る)	ヒノキ	同上	同上	同上	同上	上
43	752ハ00501(6を)	ヒノキ	同上	同上	同上	同上	上
44	758イ00300(7い)	スギ	同上	同上	同上	同上	中
45	758イ00400(7ろ)	ヒノキ	同上	同上	同上	同上	中
46	758イ00102(7は)	スギ	同上	同上	同上	同上	中
47	758イ00200(7に)	ヒノキ	同上	同上	同上	同上	中
48	758イ00101(7ほ)	スギ	同上	同上	同上	同上	中
49	758イ00200(7へ)	ヒノキ	同上	同上	同上	同上	中
50	758ロ00101(7と)	ヒノキ	同上	同上	同上	同上	中
51	617イ00204(9い)	スギ	同上	同上	同上	同上	上
52	918イ00101(9に)	スギ	同上	同上	同上	同上	上
53	918イ00102(9ほ)	ヒノキ	同上	同上	同上	同上	上

54	918-100101(9へ)	ヒノキ	同上	同上	同上	同上	上	
55	918-100104(9と)	スギ	同上	同上	同上	同上	上	
56	918-100105(9ち)	ヒノキ	同上	同上	同上	同上	上	
57	918-100106(9り)	ヒノキ	同上	同上	同上	同上	上	
58	919-100103(9る)	ヒノキ	同上	同上	同上	同上	上	
59	919-100102(9を1)	スギ	同上	同上	同上	同上	上	
60	919-100103(9を2)	ヒノキ	同上	同上	同上	同上	上	
61	919-100102(9わ)	スギ	同上	同上	同上	同上	上	
62	919-100102(9か1)	スギ	同上	同上	同上	同上	上	
63	919-100102(9か2)	ヒノキ	同上	同上	同上	同上	上	
64	920-100101(9よ)	スギ	同上	同上	同上	同上	上	
65	920-100101(9た1)	スギ	同上	同上	同上	同上	上	
66	920-100101(9た2)	ヒノキ	同上	同上	同上	同上	上	
67	920-100101(9れ1)	スギ	同上	同上	同上	同上	上	
68	920-100101(9れ2)	ヒノキ	同上	同上	同上	同上	上	
69	250-100401(1へ1)	スギ	同上	同上	岐阜県人工林分収 穫表	同上	5	
70	250-100409(1ほ)	スギ	同上	同上	同上	同上	5	
71	250-100600(1に)	スギ	同上	同上	同上	同上	5	
72	250-100700(1ち1)	スギ	同上	同上	同上	同上	5	
73	250-100700(1ち1)	スギ	同上	同上	同上	同上	5	
74	250-100702(1り)	ヒノキ	同上	同上	同上	同上	3	
75	250-100703(1ぬ)	スギ	同上	同上	同上	同上	5	
76	250-100703(1ぬ)	スギ	同上	同上	同上	同上	5	
77	250-100800(1と)	スギ	同上	同上	同上	同上	5	
78	250-101700(1る1)	スギ	同上	同上	同上	同上	5	
79	250-101700(1る2)	ヒノキ	同上	同上	同上	同上	3	
80	250-101700(1る2)	ヒノキ	同上	同上	同上	同上	3	
81	251-100600(1そ1)	スギ	同上	同上	同上	同上	5	
82	251-100600(1そ2)	ヒノキ	同上	同上	同上	同上	4	
83	251-100900(1れ)	スギ	同上	同上	同上	同上	5	
84	251-101000(1た)	スギ	同上	同上	同上	同上	5	
85	251-101100(1わ1)	スギ	同上	同上	同上	同上	5	
86	251-101100(1わ2)	ヒノキ	同上	同上	同上	同上	4	
87	251-101100(1わ2)	ヒノキ	同上	同上	同上	同上	4	
88	251-101101(1か)	スギ	同上	同上	同上	同上	5	
89	251-101101(1か)	スギ	同上	同上	同上	同上	5	
90	251-101102(1よ2)	ヒノキ	同上	同上	同上	同上	4	
91	251-101102(1よ1)	スギ	同上	同上	同上	同上	5	
92	251-101102(1よ2)	ヒノキ	同上	同上	同上	同上	4	
93	251-101103(1つ1)	スギ	同上	同上	同上	同上	5	
94	251-101103(1つ2)	ヒノキ	同上	同上	同上	同上	4	
95	251-101103(1つ1)	スギ	同上	同上	同上	同上	5	
96	251-101104(1を)	ヒノキ	同上	同上	同上	同上	4	

97	252-100200(2ろ)	スギ	同上	同上	同上	同上	5	
98	252-100300(2は)	ヒノキ	同上	同上	同上	同上	5	
99	252-100500(2い2)	ヒノキ	同上	同上	同上	同上	5	
100	252-100500(2い1)	スギ	同上	同上	同上	同上	5	
101	252-100500(2い1)	スギ	同上	同上	同上	同上	5	
102	252-100601(2ほ)	ヒノキ	同上	同上	同上	同上	5	
103	252-100602(2に)	スギ	同上	同上	同上	同上	5	
104	252-100602(2に)	スギ	同上	同上	同上	同上	5	
105	253-100200(3ろ)	スギ	同上	同上	同上	同上	5	
106	253-100201(3は)	ヒノキ	同上	同上	同上	同上	4	
107	254-100100(4り)	ヒノキ	同上	同上	同上	同上	4	
108	254-100200(4ろ)	ヒノキ	同上	同上	同上	同上	4	
109	254-100200(4ろ)	ヒノキ	同上	同上	同上	同上	4	
110	254-100201(4は)	ヒノキ	同上	同上	同上	同上	4	
111	254-100201(4は)	ヒノキ	同上	同上	同上	同上	4	
112	254-100202(4に)	スギ	同上	同上	同上	同上	5	
113	254-100203(4ほ)	スギ	同上	同上	同上	同上	5	
114	254-100203(4ほ)	スギ	同上	同上	同上	同上	5	
115	254-100204(4へ)	ヒノキ	同上	同上	同上	同上	4	
116	254-100204(4へ)	ヒノキ	同上	同上	同上	同上	4	
117	254-100205(4と)	スギ	同上	同上	同上	同上	5	
118	254-100300(4い)	スギ	同上	同上	同上	同上	5	
119	254-100300(4い)	スギ	同上	同上	同上	同上	5	
120	255-100100(5ろ)	ヒノキ	同上	同上	同上	同上	4	
121	255-100200(5は)	ヒノキ	同上	同上	同上	同上	4	
122	255-100300(5ほ1)	スギ	同上	同上	同上	同上	5	
123	255-100300(5ほ2)	ヒノキ	同上	同上	同上	同上	4	
124	255-100400(5い)	スギ	同上	同上	同上	同上	5	
125	255-100400(5い)	スギ	同上	同上	同上	同上	5	
126	255-100401(5に)	ヒノキ	同上	同上	同上	同上	4	
127	255-100402(5ぬ)	スギ	同上	同上	同上	同上	5	
128	255-100402(5ぬ)	スギ	同上	同上	同上	同上	5	
129	255-100402(5ぬ)	スギ	同上	同上	同上	同上	5	
130	255-100404(5を)	スギ	同上	同上	同上	同上	5	
131	255-100404(5を)	スギ	同上	同上	同上	同上	5	
132	255-100405(5わ)	ヒノキ	同上	同上	同上	同上	4	
133	255-100406(5か)	スギ	同上	同上	同上	同上	5	
134	255-100407(5よ)	ヒノキ	同上	同上	同上	同上	4	
135	255-100407(5よ)	ヒノキ	同上	同上	同上	同上	4	
136	255-100408(5た)	スギ	同上	同上	同上	同上	5	
137	255-100408(5た)	スギ	同上	同上	同上	同上	5	
138	256-100400(5へ)	スギ	同上	同上	同上	同上	5	
139	256-100500(6ぬ)	スギ	同上	同上	同上	同上	5	
140	256-100600(6ろ保1)	スギ	同上	同上	同上	同上	5	

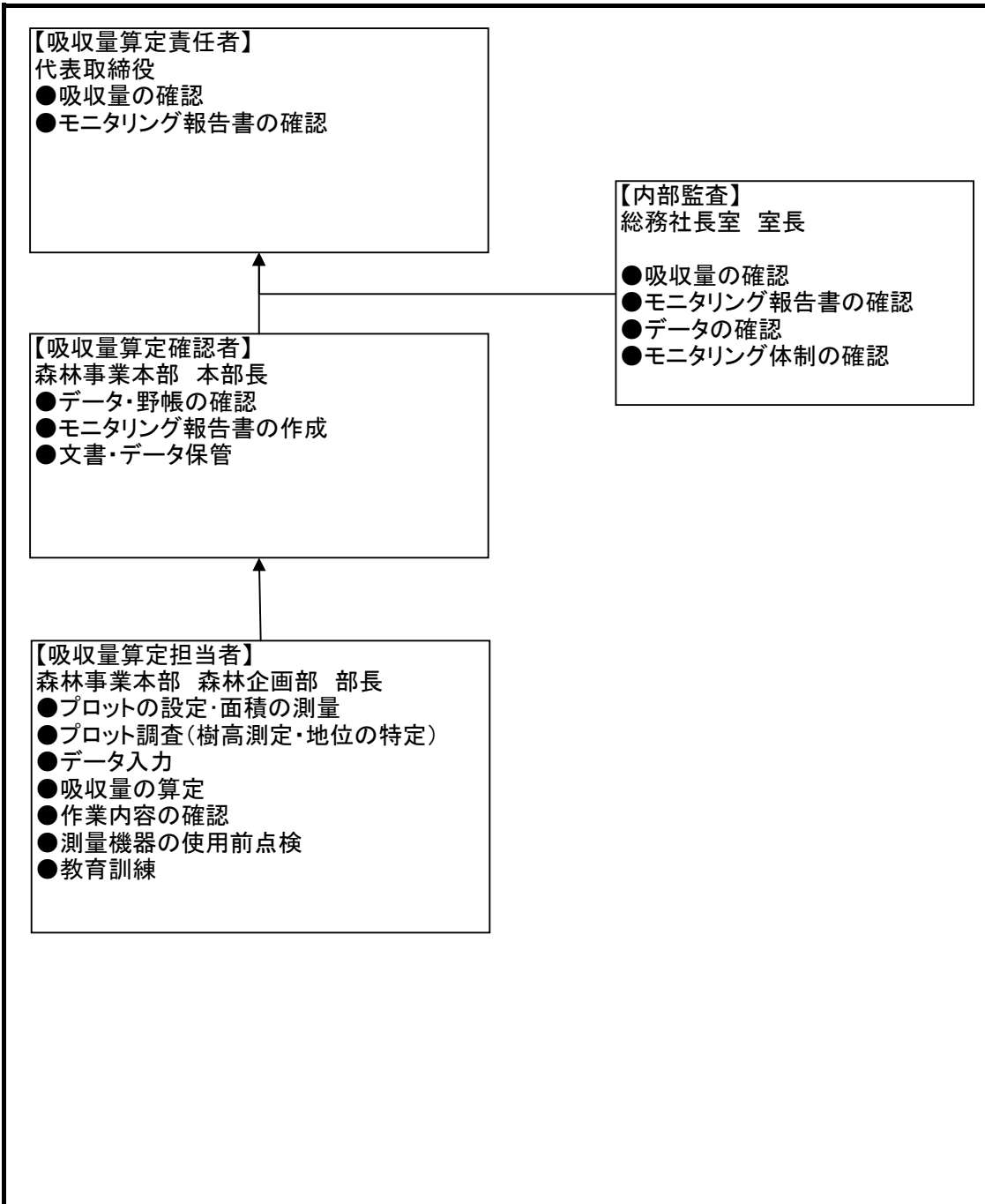
141	256□00600(6ろ保1)	スギ	同上	同上	同上	同上	5
142	256□00600(6ろ保2)	ヒノキ	同上	同上	同上	同上	3
143	256□00600(6り1)	スギ	同上	同上	同上	同上	5
144	256□00605(6り2)	ヒノキ	同上	同上	同上	同上	3
145	256□00605(6り2)	ヒノキ	同上	同上	同上	同上	3
146	256□00900(6と)	スギ	同上	同上	同上	同上	5
147	256□01000(6に1)	スギ	同上	同上	同上	同上	5
148	256□01000(6に2)	ヒノキ	同上	同上	同上	同上	3
149	256□01100(6ほ)	スギ	同上	同上	同上	同上	5
150	256□01300(6ほ保1)	スギ	同上	同上	同上	同上	4
151	256□01300(6ほ保2)	ヒノキ	同上	同上	同上	同上	3
152	257-イ00100(6を)	スギ	同上	同上	同上	同上	5
153	257-イ00400(6ろ山)	スギ	同上	同上	同上	同上	5
154	257-イ00401(6る)	スギ	同上	同上	同上	同上	5
155	257-イ00401(6る)	スギ	同上	同上	同上	同上	5
156	257-イ00403(6そ)	スギ	同上	同上	同上	同上	5
157	257-イ00403(6そ)	スギ	同上	同上	同上	同上	5
158	257-イ00500(6ほ山)	ヒノキ	同上	同上	同上	同上	4
159	258-イ00400(6わ1)	スギ	同上	同上	同上	同上	4
160	017-イ00101(14い1)	スギ	同上	同上	同上	同上	5
161	017-イ00102(14い2)	ヒノキ	同上	同上	同上	同上	3
162	017-イ00200(14い3)	ヒノキ	同上	同上	同上	同上	3
163	017-イ00300(14ろ3)	ヒノキ	同上	同上	同上	同上	3
164	017-イ00500(14ほ1)	ヒノキ	同上	同上	同上	同上	3
165	017-イ00901(14ほ3)	スギ	同上	同上	同上	同上	5
166	017-イ00902(14ほ2)	スギ	同上	同上	同上	同上	5
167	017-イ01001(14に1)	ヒノキ	同上	同上	同上	同上	3
168	017-イ01002(14に2)	スギ	同上	同上	同上	同上	5
169	017-イ01400(14ほ4)	ヒノキ	同上	同上	同上	同上	3
170	017-イ01500(14ろ2)	ヒノキ	同上	同上	同上	同上	3
171	017-イ01600(14ろ1)	スギ	同上	同上	同上	同上	5
172	018-イ00100(13ほ2)	ヒノキ	同上	同上	同上	同上	3
173	018-イ01200(13に)	スギ	同上	同上	同上	同上	5
174	018-イ01300(13ほ1)	スギ	同上	同上	同上	同上	5
175	020-イ00100(11ろ3)	スギ	同上	同上	同上	同上	4
176	021-イ00600(10へ1)	ヒノキ	同上	同上	同上	同上	2
177	021-イ01000(10へ5)	スギ	同上	同上	同上	同上	5
178	021-イ01100(10へ4)	スギ	同上	同上	同上	同上	5
179	021-イ01300(10ろ3)	ヒノキ	同上	同上	同上	同上	2
180	021-イ01400(10い1)	スギ	同上	同上	同上	同上	5
181	021-イ01400(10い1)	スギ	同上	同上	同上	同上	5
182	021-イ01500(10い2)	ヒノキ	同上	同上	同上	同上	2
183	021-イ01600(10い3)	ヒノキ	同上	同上	同上	同上	2
184	021-イ01700(10へ2)	ヒノキ	同上	同上	同上	同上	2

185	021-101900(10へ3)	スギ	同上	同上	同上	同上	5	
186	021-102500(10は2)	スギ	同上	同上	同上	同上	5	
187	021-102700(10ろ1)	スギ	同上	同上	同上	同上	5	
188	022-100200(9ち2)	スギ	同上	同上	同上	同上	4	
189	022-100401(9ち1)	スギ	同上	同上	同上	同上	4	
190	022-100402(9へ)	ヒノキ	同上	同上	同上	同上	2	
191	022-100403(9と)	スギ	同上	同上	同上	同上	4	
192	022-100501(9に)	スギ	同上	同上	同上	同上	4	
193	022-100502(9い)	ヒノキ	同上	同上	同上	同上	2	
194	022-100503(9ろ)	スギ	同上	同上	同上	同上	4	
195	022-100504(9は)	ヒノキ	同上	同上	同上	同上	2	
196	023-100800(15ろ3)	ヒノキ	同上	同上	同上	同上	2	
197	023-102000(15は)	ヒノキ	同上	同上	同上	同上	2	
198	080-101100(15ほ)	スギ	同上	同上	同上	同上	5	
199	081-100300(15と)	スギ	同上	同上	同上	同上	4	
200	081-100501(15ち2)	ヒノキ	同上	同上	同上	同上	2	
201	081-100502(15ち1)	スギ	同上	同上	同上	同上	4	
202	081-101100(15り)	スギ	同上	同上	同上	同上	4	
203	082-100900(15か2)	スギ	同上	同上	同上	同上	5	
204	082-100900(15か1)	ヒノキ	同上	同上	同上	同上	2	
205	082-100200(15か4)	ヒノキ	同上	同上	同上	同上	2	
206	082-102500(15を)	スギ	同上	同上	同上	同上	5	
207	082-101200(15わ1)	ヒノキ	同上	同上	同上	同上	2	
208	082-101300(15わ2)	スギ	同上	同上	同上	同上	5	
209	082-101500(15る)	スギ	同上	同上	同上	同上	5	
210	083-100603(15た4)	ヒノキ	同上	同上	同上	同上	2	
211	005-101300(8ほ1)	スギ	同上	同上	同上	同上	5	
212	005-101700(8ち1)	スギ	同上	同上	同上	同上	5	
213	005-101700(8ち1)	スギ	同上	同上	同上	同上	5	
214	005-101700(8ち1)	スギ	同上	同上	同上	同上	5	
215	005-101700(8ち2)	ヒノキ	同上	同上	同上	同上	3	
216	005-102300(8に)	スギ	同上	同上	同上	同上	5	
217	005□00600(8ろ)	スギ	同上	同上	同上	同上	5	
218	005□02600(8り1)	スギ	同上	同上	同上	同上	5	
219	005□02600(8り1)	スギ	同上	同上	同上	同上	5	
220	005□02600(8り1)	スギ	同上	同上	同上	同上	5	
221	005□02600(8り2)	ヒノキ	同上	同上	同上	同上	3	
222	005□03000(8よ)	スギ	同上	同上	同上	同上	5	
223	005□03000(8よ)	スギ	同上	同上	同上	同上	5	
224	005□03000(8よ)	スギ	同上	同上	同上	同上	5	
225	005□03100(8わ)	スギ	同上	同上	同上	同上	5	
226	005□03700(8ぬ1)	スギ	同上	同上	同上	同上	5	
227	005□04000(8を)	スギ	同上	同上	同上	同上	5	
228	005□04300(8る)	スギ	同上	同上	同上	同上	5	

229	147□00100(16い)	スギ	同上	同上	同上	同上	5	
230	147□00201(16ろ1)	ヒノキ	同上	同上	同上	同上	3	
231	147□00202(16ろ2)	ヒノキ	同上	同上	同上	同上	3	
232	147□00300(16は)	スギ	同上	同上	同上	同上	5	
233	147□00401(16に1)	ヒノキ	同上	同上	同上	同上	3	
234	147□00402(16に2)	ヒノキ	同上	同上	同上	同上	3	
235	147□00402(16に2)	ヒノキ	同上	同上	同上	同上	3	
236	147□00500(16ほ)	スギ	同上	同上	同上	同上	5	
237	727□00101(3ほ)	スギ	同上	同上	同上	同上	上	
238	727□00101(3ほ)	スギ	同上	同上	徳島県主要樹種林分 収穫表	同上	上	
239	082イ01601(15ぬ)	スギ	同上	同上	岐阜県人工林林分収 穫表	同上	5	

IV. モニタリング体制図

モニタリング体制図を以下に記載すること。



V. 品質保証(QA)及び品質管理(QC)

森林管理方法(定期的な林況チェック等)、施業効率の改善(教育・訓練)、機器の点検、及び成長量に関するデータ管理の仕組みや手順(QA及びQC)について以下に記載すること。

(1) 教育・訓練

モニタリングにおける手順や算定基準に対する教育研修など、モニタリング及び純吸収量算定・報告に関する知識等を継続的に普及させることは、純吸収量の把握の信頼性確保のために重要であることから適切に行うこととします。具体的には、初回のモニタリング実施前にコンサルタント会社が当社森林事業本部 森林企画部にモニタリング体制やモニタリング手順、測定機器の維持管理、モニタリング報告書記載方法等の教育訓練を実施する。2回目モニタリング以降は、モニタリング実施前に森林事業本部 森林企画部部長が森林事業本部 森林企画部に教育訓練を実施する。教育訓練については、教育訓練記録を作成し、平成35年度まで保管する。

(2) 情報の保管

プロジェクト事業者は、検証機関が純吸収量の算定結果を再計算できるように、純吸収量を算定するために使用した全てのデータを文書化し、平成35年度まで保管する。

(3) データの確認

報告データの信頼性を高めるためには、データのチェックが必要です。チェック方法としては、収集単位の確認、野外調査帳と算定ファイルの突き合わせ、使用した係数等の妥当性の確認、他の関係データとの比較、経年的なデータ変化や林分間の比較、恣意的データ・はずれ値の識別を行います。データのチェックは、野外調査帳から算定ファイルへの入力時の入力担当者自身による自己チェックでなく、吸収量算定確認者の全数チェック、内部監査によるサンプリングチェックを実施することにより、入力ミスは低減を図ります。野帳等の記録は、平成35年度まで保管する。

(4) 内部監査

内部監査は、総務社長室室長が、体制や実施ルール・本ガイドラインにおいて要求されている事項に、組織の活動が適合しているか、あるいは効率よく機能しているかを確認する。データのモニタリング及び収集、純吸収量の算定、報告等の一連の報告プロセスの信頼性の維持・向上のために行う。これらのプロセスは、毎回のモニタリング実施後に行う。また、データのモニタリング及び収集、純吸収量の算定、報告、チェック等の一連の報告プロセスで発見された課題や問題点については、是正措置・予防措置等の必要な措置を取る。監査は、監査記録を作成し、平成35年度まで保管する。

(5) 測定機器の維持管理

測定機器は、森林事業本部森林企画部部長が適切な方法で管理し、キャリブレーションが必要な機器については、5年に1回、キャリブレーションを行うと共に、計測時に、点検もしくはキャリブレーションを行う。キャリブレーションおよび点検について、キャリブレーション・点検記録を作成し、平成35年度まで保管する。

(6) 手順書の作成

これら、モニタリングのQA/QCのため、一連のプロセスについて、手順書の作成を行う。

※独自の様式や手順書等を作成している場合には本様式に添付しても良い。

VI. 誤差の計算(各種パラメータ入力)

モニタリング	小班名	樹種	a. 面積		b. 拡大係数		c. R率		d. 容積密度		e. 炭素係数		f. 収穫予想表	
			値(ha)	誤差	値	誤差	値	誤差	値	誤差	値	誤差	値(m3/年)	誤差
モニタリング ポイントの番号 (間伐等の森林 施業を実施した サイトの通し番号)	モニタリングポイントの 番号に対応する小班 名を記入(同一小班名 は識別可能な方法で 記述)	植栽されて いる樹種名を記 入	申請対象と なる小班の 面積を記入	モニタリング 方法ガイドラ インに記載 されている 面積の誤差 のデフォルト 値を記入	方法論に記 載されている 対象樹種 の拡大係数 を記入	モニタリング 方法ガイドラ インに記載 されている 拡大係数の 誤差のデ フォルト値を	方法論に記 載されている 対象樹種 のR率を記 入	モニタリング 方法ガイドラ インに記載 されているR 率の誤差の デフォルト値 を記入	方法論に記 載されている 対象樹種 の容積密度 を記入	モニタリング 方法ガイドラ インに記載 されている 容積密度の 誤差のデ フォルト値を	方法論に記 載されている 対象樹種 の炭素係数 を記入	モニタリング 方法ガイドラ インに記載 されている 炭素係数の 誤差のデ フォルト値を	各都道府県 において使用 される収穫 予想表から 適切なもの を選定し 記入	モニタリング 方法ガイドラ インに記載 されている 収穫予想表 の誤差のデ フォルト値を
例	〇〇小班XX	スギ	27.20	10%	1.57	3.5%	0.25	4.4%	0.314	2.5%	0.5	2.0%	10.00	22.2%
1	724□00101(1い)	ヒノキ	14.26	10%	1.24	1.6%	0.26	5.7%	0.407	1.7%	0.5	2.0%	5.08	22.2%
2	724-100101(1ろ)	スギ	17.70	10%	1.23	1.1%	0.25	4.4%	0.314	2.5%	0.5	2.0%	8.50	22.2%
3	724□00200(1は)	ヒノキ	0.95	10%	1.24	1.6%	0.26	5.7%	0.407	1.7%	0.5	2.0%	5.88	22.2%
4	724ニ00401(1に)	スギ	7.53	10%	1.23	1.1%	0.25	4.4%	0.314	2.5%	0.5	2.0%	9.24	22.2%
5	724ニ00200(1ほ)	ヒノキ	5.46	10%	1.24	1.6%	0.26	5.7%	0.407	1.7%	0.5	2.0%	5.88	22.2%
6	725ホ00101(1ち)	ヒノキ	2.90	10%	1.24	1.6%	0.26	5.7%	0.407	1.7%	0.5	2.0%	7.00	22.2%
7	727ハ00100(2い)	スギ	5.42	10%	1.23	1.1%	0.25	4.4%	0.314	2.5%	0.5	2.0%	8.50	22.2%
8	727ハ00200(2ろ)	スギ	1.06	10%	1.23	1.1%	0.25	4.4%	0.314	2.5%	0.5	2.0%	7.80	22.2%
9	726ハ00601(2は)	ヒノキ	1.41	10%	1.24	1.6%	0.26	5.7%	0.407	1.7%	0.5	2.0%	4.46	22.2%
10	726ハ00301(2に)	スギ	17.61	10%	1.23	1.1%	0.25	4.4%	0.314	2.5%	0.5	2.0%	7.80	22.2%
11	726ハ00200(2ほ)	ヒノキ	2.78	10%	1.24	1.6%	0.26	5.7%	0.407	1.7%	0.5	2.0%	4.46	22.2%
12	727□00101(2へ)	スギ	4.90	10%	1.23	1.1%	0.25	4.4%	0.314	2.5%	0.5	2.0%	8.50	22.2%
13	726ハ00501(2と)	スギ	8.00	10%	1.23	1.1%	0.25	4.4%	0.314	2.5%	0.5	2.0%	9.24	22.2%
14	726ハ00502(2ち)	ヒノキ	3.07	10%	1.24	1.6%	0.26	5.7%	0.407	1.7%	0.5	2.0%	5.88	22.2%
15	726ハ00400(2り)	ヒノキ	0.20	10%	1.24	1.6%	0.26	5.7%	0.407	1.7%	0.5	2.0%	5.88	22.2%
16	726ニ00101(2ぬ)	ヒノキ	31.83	10%	1.24	1.6%	0.26	5.7%	0.407	1.7%	0.5	2.0%	5.08	22.2%
17	730ハ00602(3い)	スギ	1.40	10%	1.23	1.1%	0.25	4.4%	0.314	2.5%	0.5	2.0%	8.50	22.2%
18	730ハ00700(3ろ)	ヒノキ	5.55	10%	1.24	1.6%	0.26	5.7%	0.407	1.7%	0.5	2.0%	5.08	22.2%
19	727ハ00200(3は)	スギ	10.48	10%	1.23	1.1%	0.25	4.4%	0.314	2.5%	0.5	2.0%	8.50	22.2%
20	727ハ00100(3に)	スギ	4.41	10%	1.23	1.1%	0.25	4.4%	0.314	2.5%	0.5	2.0%	8.50	22.2%
21	727□00101(3ほ)	スギ	16.61	10%	1.23	1.1%	0.25	4.4%	0.314	2.5%	0.5	2.0%	7.80	22.2%
22	727□00301(3へ)	ヒノキ	4.28	10%	1.24	1.6%	0.26	5.7%	0.407	1.7%	0.5	2.0%	4.46	22.2%
23	727□00200(3と)	スギ	0.72	10%	1.23	1.1%	0.25	4.4%	0.314	2.5%	0.5	2.0%	7.80	22.2%
24	727-100600(3ち)	スギ	10.74	10%	1.23	1.1%	0.25	4.4%	0.314	2.5%	0.5	2.0%	8.50	22.2%
25	727-100501(3り)	ヒノキ	11	10%	1.24	1.6%	0.26	5.7%	0.407	1.7%	0.5	2.0%	5.08	22.2%
26	727-100401(3ぬ)	スギ	2.73	10%	1.23	1.1%	0.25	4.4%	0.314	2.5%	0.5	2.0%	8.50	22.2%
27	731ニ00102(4い)	ヒノキ	2.13	10%	1.24	1.6%	0.26	5.7%	0.407	1.7%	0.5	2.0%	5.08	22.2%
28	731ニ00101(4ろ)	スギ	22.05	10%	1.23	1.1%	0.25	4.4%	0.314	2.5%	0.5	2.0%	8.50	22.2%

29	731ニ00400(4は)	ヒノキ	0.67	10%	1.24	1.6%	0.26	5.7%	0.407	1.7%	0.5	2.0%	4.46	22.2%
30	731ニ00201(4に)	スギ	14.36	10%	1.23	1.1%	0.25	4.4%	0.314	2.5%	0.5	2.0%	7.80	22.2%
31	731ニ00300(4ほ)	ヒノキ	3.39	10%	1.24	1.6%	0.26	5.7%	0.407	1.7%	0.5	2.0%	4.46	22.2%
32	752ハ00600(6い)	ヒノキ	1.34	10%	1.24	1.6%	0.26	5.7%	0.407	1.7%	0.5	2.0%	5.08	22.2%
33	753ロ00401(6ろ)	スギ	2.72	10%	1.23	1.1%	0.25	4.4%	0.314	2.5%	0.5	2.0%	8.50	22.2%
34	753ロ00601(6は)	ヒノキ	0.57	10%	1.24	1.6%	0.26	5.7%	0.407	1.7%	0.5	2.0%	5.08	22.2%
35	753ロ00101(6に)	スギ	10.37	10%	1.23	1.1%	0.25	4.4%	0.314	2.5%	0.5	2.0%	8.50	22.2%
36	753イ00201(6ほ)	ヒノキ	1.51	10%	1.24	1.6%	0.26	5.7%	0.407	1.7%	0.5	2.0%	5.08	22.2%
37	753イ002.02(6へ)	ヒノキ	2.50	10%	1.24	1.6%	0.26	5.7%	0.407	1.7%	0.5	2.0%	5.08	22.2%
38	753イ00101(6と)	スギ	9.87	10%	1.23	1.1%	0.25	4.4%	0.314	2.5%	0.5	2.0%	8.50	22.2%
39	752ハ00401(6ち)	スギ	6.29	10%	1.23	1.1%	0.25	4.4%	0.314	2.5%	0.5	2.0%	8.50	22.2%
40	752ハ00301(6り)	スギ	1.33	10%	1.23	1.1%	0.25	4.4%	0.314	2.5%	0.5	2.0%	8.50	22.2%
41	752ハ00201(6ぬ)	ヒノキ	0.38	10%	1.24	1.6%	0.26	5.7%	0.407	1.7%	0.5	2.0%	5.08	22.2%
42	752ハ00101(6る)	ヒノキ	2.39	10%	1.24	1.6%	0.26	5.7%	0.407	1.7%	0.5	2.0%	5.08	22.2%
43	752ハ00501(6を)	ヒノキ	14.53	10%	1.24	1.6%	0.26	5.7%	0.407	1.7%	0.5	2.0%	5.08	22.2%
44	758イ00300(7い)	スギ	2.95	10%	1.23	1.1%	0.25	4.4%	0.314	2.5%	0.5	2.0%	7.00	22.2%
45	758イ00400(7ろ)	ヒノキ	3.19	10%	1.24	1.6%	0.26	5.7%	0.407	1.7%	0.5	2.0%	5.58	22.2%
46	758イ00102(7は)	スギ	2.89	10%	1.23	1.1%	0.25	4.4%	0.314	2.5%	0.5	2.0%	7.00	22.2%
47	758イ00200(7に)	ヒノキ	0.47	10%	1.24	1.6%	0.26	5.7%	0.407	1.7%	0.5	2.0%	5.58	22.2%
48	758イ00101(7ほ)	スギ	1.21	10%	1.23	1.1%	0.25	4.4%	0.314	2.5%	0.5	2.0%	7.00	22.2%
49	758イ00200(7へ)	ヒノキ	2.02	10%	1.24	1.6%	0.26	5.7%	0.407	1.7%	0.5	2.0%	5.58	22.2%
50	758ロ00101(7と)	ヒノキ	11.81	10%	1.24	1.6%	0.26	5.7%	0.407	1.7%	0.5	2.0%	5.58	22.2%
51	617イ00204(9い)	スギ	10.85	10%	1.23	1.1%	0.25	4.4%	0.314	2.5%	0.5	2.0%	9.24	22.2%
52	918イ00101(9に)	スギ	4.50	10%	1.23	1.1%	0.25	4.4%	0.314	2.5%	0.5	2.0%	9.24	22.2%
53	918イ00102(9ほ)	ヒノキ	0.95	10%	1.24	1.6%	0.26	5.7%	0.407	1.7%	0.5	2.0%	2.96	22.2%
54	918イ00101(9へ)	ヒノキ	2.00	10%	1.24	1.6%	0.26	5.7%	0.407	1.7%	0.5	2.0%	5.88	22.2%
55	918イ00104(9と)	スギ	9.00	10%	1.23	1.1%	0.25	4.4%	0.314	2.5%	0.5	2.0%	9.24	22.2%
56	918イ00105(9ち)	ヒノキ	4.21	10%	1.24	1.6%	0.26	5.7%	0.407	1.7%	0.5	2.0%	5.88	22.2%
57	918イ00106(9り)	ヒノキ	0.52	10%	1.24	1.6%	0.26	5.7%	0.407	1.7%	0.5	2.0%	2.96	22.2%
58	919イ00103(9る)	ヒノキ	0.71	10%	1.24	1.6%	0.26	5.7%	0.407	1.7%	0.5	2.0%	5.88	22.2%
59	919イ00102(9を1)	スギ	1.61	10%	1.23	1.1%	0.25	4.4%	0.314	2.5%	0.5	2.0%	9.24	22.2%
60	919イ00103(9を2)	ヒノキ	1.61	10%	1.24	1.6%	0.26	5.7%	0.407	1.7%	0.5	2.0%	5.88	22.2%
61	919イ00102(9わ)	スギ	3.52	10%	1.23	1.1%	0.25	4.4%	0.314	2.5%	0.5	2.0%	9.24	22.2%
62	919イ00102(9か1)	スギ	1.12	10%	1.23	1.1%	0.25	4.4%	0.314	2.5%	0.5	2.0%	9.24	22.2%
63	919イ00102(9か2)	ヒノキ	1.13	10%	1.24	1.6%	0.26	5.7%	0.407	1.7%	0.5	2.0%	5.88	22.2%
64	920イ00101(9よ)	スギ	0.98	10%	1.23	1.1%	0.25	4.4%	0.314	2.5%	0.5	2.0%	9.24	22.2%
65	920イ00101(9た1)	スギ	3.11	10%	1.23	1.1%	0.25	4.4%	0.314	2.5%	0.5	2.0%	9.24	22.2%
66	920イ00101(9た2)	ヒノキ	3.12	10%	1.24	1.6%	0.26	5.7%	0.407	1.7%	0.5	2.0%	5.88	22.2%
67	920イ00101(9れ1)	スギ	3.73	10%	1.23	1.1%	0.25	4.4%	0.314	2.5%	0.5	2.0%	9.24	22.2%
68	920イ00101(9れ2)	ヒノキ	3.73	10%	1.24	1.6%	0.26	5.7%	0.407	1.7%	0.5	2.0%	5.88	22.2%
69	250イ00401(1へ1)	スギ	9.11	10%	1.23	1.1%	0.25	4.4%	0.314	2.5%	0.5	2.0%	6.66	22.2%
70	250イ00409(1ほ)	スギ	0.08	10%	1.23	1.1%	0.25	4.4%	0.314	2.5%	0.5	2.0%	5.26	22.2%
71	250イ00600(1に)	スギ	0.21	10%	1.23	1.1%	0.25	4.4%	0.314	2.5%	0.5	2.0%	5.26	22.2%
72	250イ00700(1ち1)	スギ	2.35	10%	1.23	1.1%	0.25	4.4%	0.314	2.5%	0.5	2.0%	6.66	22.2%

73	250-100700(1ち1)	スギ	4.65	10%	1.23	1.1%	0.25	4.4%	0.314	2.5%	0.5	2.0%	6.66	22.2%
74	250-100702(1り)	ヒノキ	0.07	10%	1.24	1.6%	0.26	5.7%	0.407	1.7%	0.5	2.0%	8.12	22.2%
75	250-100703(1ぬ)	スギ	2.62	10%	1.23	1.1%	0.25	4.4%	0.314	2.5%	0.5	2.0%	5.26	22.2%
76	250-100703(1ぬ)	スギ	1.07	10%	1.23	1.1%	0.25	4.4%	0.314	2.5%	0.5	2.0%	5.26	22.2%
77	250-100800(1と)	スギ	0.47	10%	1.23	1.1%	0.25	4.4%	0.314	2.5%	0.5	2.0%	5.26	22.2%
78	250-101700(1る1)	スギ	9.67	10%	1.23	1.1%	0.25	4.4%	0.314	2.5%	0.5	2.0%	6.66	22.2%
79	250-101700(1る2)	ヒノキ	6.67	10%	1.24	1.6%	0.26	5.7%	0.407	1.7%	0.5	2.0%	5.62	22.2%
80	250-101700(1る2)	ヒノキ	8.73	10%	1.24	1.6%	0.26	5.7%	0.407	1.7%	0.5	2.0%	5.62	22.2%
81	251-100600(1そ1)	スギ	0.98	10%	1.23	1.1%	0.25	4.4%	0.314	2.5%	0.5	2.0%	5.28	22.2%
82	251-100600(1そ2)	ヒノキ	0.13	10%	1.24	1.6%	0.26	5.7%	0.407	1.7%	0.5	2.0%	3.82	22.2%
83	251-100900(1れ)	スギ	0.67	10%	1.23	1.1%	0.25	4.4%	0.314	2.5%	0.5	2.0%	5.28	22.2%
84	251-101000(1た)	スギ	0.22	10%	1.23	1.1%	0.25	4.4%	0.314	2.5%	0.5	2.0%	5.32	22.2%
85	251-101100(1わ1)	スギ	0.96	10%	1.23	1.1%	0.25	4.4%	0.314	2.5%	0.5	2.0%	6.66	22.2%
86	251-101100(1わ2)	ヒノキ	3.8	10%	1.24	1.6%	0.26	5.7%	0.407	1.7%	0.5	2.0%	5.06	22.2%
87	251-101100(1わ2)	ヒノキ	0.20	10%	1.24	1.6%	0.26	5.7%	0.407	1.7%	0.5	2.0%	5.06	22.2%
88	251-101101(1か)	スギ	0.65	10%	1.23	1.1%	0.25	4.4%	0.314	2.5%	0.5	2.0%	6.66	22.2%
89	251-101101(1か)	スギ	0.22	10%	1.23	1.1%	0.25	4.4%	0.314	2.5%	0.5	2.0%	6.66	22.2%
90	251-101102(1よ2)	ヒノキ	0.34	10%	1.24	1.6%	0.26	5.7%	0.407	1.7%	0.5	2.0%	5.06	22.2%
91	251-101102(1よ1)	スギ	2.19	10%	1.23	1.1%	0.25	4.4%	0.314	2.5%	0.5	2.0%	6.66	22.2%
92	251-101102(1よ2)	ヒノキ	0.78	10%	1.24	1.6%	0.26	5.7%	0.407	1.7%	0.5	2.0%	5.06	22.2%
93	251-101103(1つ1)	スギ	1.19	10%	1.23	1.1%	0.25	4.4%	0.314	2.5%	0.5	2.0%	6.66	22.2%
94	251-101103(1つ2)	ヒノキ	0.73	10%	1.24	1.6%	0.26	5.7%	0.407	1.7%	0.5	2.0%	5.06	22.2%
95	251-101103(1つ1)	スギ	0.78	10%	1.23	1.1%	0.25	4.4%	0.314	2.5%	0.5	2.0%	6.66	22.2%
96	251-101104(1を)	ヒノキ	1.49	10%	1.24	1.6%	0.26	5.7%	0.407	1.7%	0.5	2.0%	6.04	22.2%
97	252-100200(2ろ)	スギ	0.63	10%	1.23	1.1%	0.25	4.4%	0.314	2.5%	0.5	2.0%	5.32	22.2%
98	252-100300(2は)	ヒノキ	0.45	10%	1.24	1.6%	0.26	5.7%	0.407	1.7%	0.5	2.0%	1.92	22.2%
99	252-100500(2い2)	ヒノキ	1.74	10%	1.24	1.6%	0.26	5.7%	0.407	1.7%	0.5	2.0%	4.30	22.2%
100	252-100500(2い1)	スギ	4.8	10%	1.23	1.1%	0.25	4.4%	0.314	2.5%	0.5	2.0%	6.66	22.2%
101	252-100500(2い1)	スギ	1.2	10%	1.23	1.1%	0.25	4.4%	0.314	2.5%	0.5	2.0%	6.66	22.2%
102	252-100601(2ほ)	ヒノキ	0.28	10%	1.24	1.6%	0.26	5.7%	0.407	1.7%	0.5	2.0%	4.22	22.2%
103	252-100602(2に)	スギ	2	10%	1.23	1.1%	0.25	4.4%	0.314	2.5%	0.5	2.0%	7.28	22.2%
104	252-100602(2に)	スギ	0.98	10%	1.23	1.1%	0.25	4.4%	0.314	2.5%	0.5	2.0%	7.28	22.2%
105	253-100200(3ろ)	スギ	0.79	10%	1.23	1.1%	0.25	4.4%	0.314	2.5%	0.5	2.0%	7.28	22.2%
106	253-100201(3は)	ヒノキ	2.4	10%	1.24	1.6%	0.26	5.7%	0.407	1.7%	0.5	2.0%	5.02	22.2%
107	254-100100(4り)	ヒノキ	6	10%	1.24	1.6%	0.26	5.7%	0.407	1.7%	0.5	2.0%	5.02	22.2%
108	254-100200(4ろ)	ヒノキ	0.95	10%	1.24	1.6%	0.26	5.7%	0.407	1.7%	0.5	2.0%	5.02	22.2%
109	254-100200(4ろ)	ヒノキ	4.28	10%	1.24	1.6%	0.26	5.7%	0.407	1.7%	0.5	2.0%	5.02	22.2%
110	254-100201(4は)	ヒノキ	1.56	10%	1.24	1.6%	0.26	5.7%	0.407	1.7%	0.5	2.0%	5.02	22.2%
111	254-100201(4は)	ヒノキ	4.24	10%	1.24	1.6%	0.26	5.7%	0.407	1.7%	0.5	2.0%	5.02	22.2%
112	254-100202(4に)	スギ	7.12	10%	1.23	1.1%	0.25	4.4%	0.314	2.5%	0.5	2.0%	7.28	22.2%
113	254-100203(4ほ)	スギ	1	10%	1.23	1.1%	0.25	4.4%	0.314	2.5%	0.5	2.0%	7.28	22.2%
114	254-100203(4ほ)	スギ	0.5	10%	1.23	1.1%	0.25	4.4%	0.314	2.5%	0.5	2.0%	7.28	22.2%
115	254-100204(4へ)	ヒノキ	3	10%	1.24	1.6%	0.26	5.7%	0.407	1.7%	0.5	2.0%	5.02	22.2%
116	254-100204(4へ)	ヒノキ	1	10%	1.24	1.6%	0.26	5.7%	0.407	1.7%	0.5	2.0%	5.02	22.2%

117	254-I00205(4と)	スギ	4.5	10%	1.23	1.1%	0.25	4.4%	0.314	2.5%	0.5	2.0%	7.28	22.2%
118	254-I00300(4い)	スギ	0.2	10%	1.23	1.1%	0.25	4.4%	0.314	2.5%	0.5	2.0%	7.28	22.2%
119	254-I00300(4い)	スギ	3.39	10%	1.23	1.1%	0.25	4.4%	0.314	2.5%	0.5	2.0%	7.28	22.2%
120	255-I00100(5ろ)	ヒノキ	0.14	10%	1.24	1.6%	0.26	5.7%	0.407	1.7%	0.5	2.0%	3.82	22.2%
121	255-I00200(5は)	ヒノキ	0.19	10%	1.24	1.6%	0.26	5.7%	0.407	1.7%	0.5	2.0%	3.82	22.2%
122	255-I00300(5ほ1)	スギ	1.11	10%	1.23	1.1%	0.25	4.4%	0.314	2.5%	0.5	2.0%	5.26	22.2%
123	255-I00300(5ほ2)	ヒノキ	0.53	10%	1.24	1.6%	0.26	5.7%	0.407	1.7%	0.5	2.0%	3.82	22.2%
124	255-I00400(5い)	スギ	2	10%	1.23	1.1%	0.25	4.4%	0.314	2.5%	0.5	2.0%	6.66	22.2%
125	255-I00400(5い)	スギ	4	10%	1.23	1.1%	0.25	4.4%	0.314	2.5%	0.5	2.0%	6.66	22.2%
126	255-I00401(5に)	ヒノキ	0.23	10%	1.24	1.6%	0.26	5.7%	0.407	1.7%	0.5	2.0%	4.44	22.2%
127	255-I00402(5ぬ)	スギ	0.23	10%	1.23	1.1%	0.25	4.4%	0.314	2.5%	0.5	2.0%	6.66	22.2%
128	255-I00402(5ぬ)	スギ	0.28	10%	1.23	1.1%	0.25	4.4%	0.314	2.5%	0.5	2.0%	6.66	22.2%
129	255-I00402(5ぬ)	スギ	5	10%	1.23	1.1%	0.25	4.4%	0.314	2.5%	0.5	2.0%	6.66	22.2%
130	255-I00404(5を)	スギ	6	10%	1.23	1.1%	0.25	4.4%	0.314	2.5%	0.5	2.0%	7.28	22.2%
131	255-I00404(5を)	スギ	0.48	10%	1.23	1.1%	0.25	4.4%	0.314	2.5%	0.5	2.0%	7.28	22.2%
132	255-I00405(5わ)	ヒノキ	3	10%	1.24	1.6%	0.26	5.7%	0.407	1.7%	0.5	2.0%	5.02	22.2%
133	255-I00406(5か)	スギ	5	10%	1.23	1.1%	0.25	4.4%	0.314	2.5%	0.5	2.0%	7.28	22.2%
134	255-I00407(5よ)	ヒノキ	2	10%	1.24	1.6%	0.26	5.7%	0.407	1.7%	0.5	2.0%	5.02	22.2%
135	255-I00407(5よ)	ヒノキ	1.56	10%	1.24	1.6%	0.26	5.7%	0.407	1.7%	0.5	2.0%	5.02	22.2%
136	255-I00408(5た)	スギ	2.2	10%	1.23	1.1%	0.25	4.4%	0.314	2.5%	0.5	2.0%	7.28	22.2%
137	255-I00408(5た)	スギ	0.85	10%	1.23	1.1%	0.25	4.4%	0.314	2.5%	0.5	2.0%	7.28	22.2%
138	256□00400(5へ)	スギ	1.7	10%	1.23	1.1%	0.25	4.4%	0.314	2.5%	0.5	2.0%	5.26	22.2%
139	256□00500(6ぬ)	スギ	3.47	10%	1.23	1.1%	0.25	4.4%	0.314	2.5%	0.5	2.0%	5.26	22.2%
140	256□00600(6ろ保1)	スギ	0.56	10%	1.23	1.1%	0.25	4.4%	0.314	2.5%	0.5	2.0%	6.66	22.2%
141	256□00600(6ろ保1)	スギ	0.26	10%	1.23	1.1%	0.25	4.4%	0.314	2.5%	0.5	2.0%	6.66	22.2%
142	256□00600(6ろ保2)	ヒノキ	1.73	10%	1.24	1.6%	0.26	5.7%	0.407	1.7%	0.5	2.0%	5.62	22.2%
143	256□00600(6り1)	スギ	10.41	10%	1.23	1.1%	0.25	4.4%	0.314	2.5%	0.5	2.0%	6.66	22.2%
144	256□00605(6り2)	ヒノキ	1.11	10%	1.24	1.6%	0.26	5.7%	0.407	1.7%	0.5	2.0%	5.62	22.2%
145	256□00605(6り2)	ヒノキ	1.28	10%	1.24	1.6%	0.26	5.7%	0.407	1.7%	0.5	2.0%	5.62	22.2%
146	256□00900(6と)	スギ	1.17	10%	1.23	1.1%	0.25	4.4%	0.314	2.5%	0.5	2.0%	5.26	22.2%
147	256□01000(6に1)	スギ	4.89	10%	1.23	1.1%	0.25	4.4%	0.314	2.5%	0.5	2.0%	5.28	22.2%
148	256□01000(6に2)	ヒノキ	1.6	10%	1.24	1.6%	0.26	5.7%	0.407	1.7%	0.5	2.0%	4.52	22.2%
149	256□01100(6ほ)	スギ	1.77	10%	1.23	1.1%	0.25	4.4%	0.314	2.5%	0.5	2.0%	8.54	22.2%
150	256□01300(6は保1)	スギ	0.36	10%	1.23	1.1%	0.25	4.4%	0.314	2.5%	0.5	2.0%	5.78	22.2%
151	256□01300(6は保2)	ヒノキ	0.31	10%	1.24	1.6%	0.26	5.7%	0.407	1.7%	0.5	2.0%	4.52	22.2%
152	257-I00100(6を)	スギ	7.6	10%	1.23	1.1%	0.25	4.4%	0.314	2.5%	0.5	2.0%	5.26	22.2%
153	257-I00400(6ろ山)	スギ	8.44	10%	1.23	1.1%	0.25	4.4%	0.314	2.5%	0.5	2.0%	6.66	22.2%
154	257-I00401(6る)	スギ	7.66	10%	1.23	1.1%	0.25	4.4%	0.314	2.5%	0.5	2.0%	6.66	22.2%
155	257-I00401(6る)	スギ	0.75	10%	1.23	1.1%	0.25	4.4%	0.314	2.5%	0.5	2.0%	6.66	22.2%
156	257-I00403(6そ)	スギ	0.97	10%	1.23	1.1%	0.25	4.4%	0.314	2.5%	0.5	2.0%	6.66	22.2%
157	257-I00403(6そ)	スギ	0.25	10%	1.23	1.1%	0.25	4.4%	0.314	2.5%	0.5	2.0%	6.66	22.2%
158	257-I00500(6は山)	ヒノキ	0.06	10%	1.24	1.6%	0.26	5.7%	0.407	1.7%	0.5	2.0%	3.82	22.2%
159	258-I00400(6わ1)	スギ	3.5	10%	1.23	1.1%	0.25	4.4%	0.314	2.5%	0.5	2.0%	5.78	22.2%
160	017-I00101(14い1)	スギ	6.81	10%	1.23	1.1%	0.25	4.4%	0.314	2.5%	0.5	2.0%	8.54	22.2%

161	017-00102(14い2)	ヒノキ	1.06	10%	1.24	1.6%	0.26	5.7%	0.407	1.7%	0.5	2.0%	6.84	22.2%
162	017-00200(14い3)	ヒノキ	3.96	10%	1.24	1.6%	0.26	5.7%	0.407	1.7%	0.5	2.0%	6.84	22.2%
163	017-00300(14ろ3)	ヒノキ	3.12	10%	1.24	1.6%	0.26	5.7%	0.407	1.7%	0.5	2.0%	6.84	22.2%
164	017-00500(14は1)	ヒノキ	7.44	10%	1.24	1.6%	0.26	5.7%	0.407	1.7%	0.5	2.0%	7.50	22.2%
165	017-00901(14は3)	スギ	2.78	10%	1.23	1.1%	0.25	4.4%	0.314	2.5%	0.5	2.0%	8.38	22.2%
166	017-00902(14は2)	スギ	2.19	10%	1.23	1.1%	0.25	4.4%	0.314	2.5%	0.5	2.0%	8.38	22.2%
167	017-01001(14に1)	ヒノキ	6.93	10%	1.24	1.6%	0.26	5.7%	0.407	1.7%	0.5	2.0%	7.50	22.2%
168	017-01002(14に2)	スギ	0.88	10%	1.23	1.1%	0.25	4.4%	0.314	2.5%	0.5	2.0%	8.38	22.2%
169	017-01400(14は4)	ヒノキ	3.06	10%	1.24	1.6%	0.26	5.7%	0.407	1.7%	0.5	2.0%	7.50	22.2%
170	017-01500(14ろ2)	ヒノキ	9.2	10%	1.24	1.6%	0.26	5.7%	0.407	1.7%	0.5	2.0%	7.50	22.2%
171	017-01600(14ろ1)	スギ	2.75	10%	1.23	1.1%	0.25	4.4%	0.314	2.5%	0.5	2.0%	8.38	22.2%
172	018-00100(13ほ2)	ヒノキ	0.91	10%	1.24	1.6%	0.26	5.7%	0.407	1.7%	0.5	2.0%	6.84	22.2%
173	018-01200(13に)	スギ	4.91	10%	1.23	1.1%	0.25	4.4%	0.314	2.5%	0.5	2.0%	8.54	22.2%
174	018-01300(13ほ1)	スギ	3	10%	1.23	1.1%	0.25	4.4%	0.314	2.5%	0.5	2.0%	8.54	22.2%
175	020-00100(11ろ3)	スギ	18.15	10%	1.23	1.1%	0.25	4.4%	0.314	2.5%	0.5	2.0%	9.32	22.2%
176	021-00600(10へ1)	ヒノキ	0.65	10%	1.24	1.6%	0.26	5.7%	0.407	1.7%	0.5	2.0%	7.62	22.2%
177	021-01000(10へ5)	スギ	1.69	10%	1.23	1.1%	0.25	4.4%	0.314	2.5%	0.5	2.0%	8.54	22.2%
178	021-01100(10へ4)	スギ	4.05	10%	1.23	1.1%	0.25	4.4%	0.314	2.5%	0.5	2.0%	8.54	22.2%
179	021-01300(10ろ3)	ヒノキ	1.76	10%	1.24	1.6%	0.26	5.7%	0.407	1.7%	0.5	2.0%	6.96	22.2%
180	021-01400(10い1)	スギ	5.46	10%	1.23	1.1%	0.25	4.4%	0.314	2.5%	0.5	2.0%	7.28	22.2%
181	021-01400(10い1)	スギ	8.85	10%	1.23	1.1%	0.25	4.4%	0.314	2.5%	0.5	2.0%	7.28	22.2%
182	021-01500(10い2)	ヒノキ	0.66	10%	1.24	1.6%	0.26	5.7%	0.407	1.7%	0.5	2.0%	6.96	22.2%
183	021-01600(10い3)	ヒノキ	2.38	10%	1.24	1.6%	0.26	5.7%	0.407	1.7%	0.5	2.0%	6.96	22.2%
184	021-01700(10へ2)	ヒノキ	1.49	10%	1.24	1.6%	0.26	5.7%	0.407	1.7%	0.5	2.0%	7.62	22.2%
185	021-01900(10へ3)	スギ	1.89	10%	1.23	1.1%	0.25	4.4%	0.314	2.5%	0.5	2.0%	8.54	22.2%
186	021-02500(10は2)	スギ	3.36	10%	1.23	1.1%	0.25	4.4%	0.314	2.5%	0.5	2.0%	8.54	22.2%
187	021-02700(10ろ1)	スギ	0.78	10%	1.23	1.1%	0.25	4.4%	0.314	2.5%	0.5	2.0%	7.28	22.2%
188	022-00200(9ち2)	スギ	0.25	10%	1.23	1.1%	0.25	4.4%	0.314	2.5%	0.5	2.0%	7.96	22.2%
189	022-00401(9ち1)	スギ	1.5	10%	1.23	1.1%	0.25	4.4%	0.314	2.5%	0.5	2.0%	7.96	22.2%
190	022-00402(9へ)	ヒノキ	5.53	10%	1.24	1.6%	0.26	5.7%	0.407	1.7%	0.5	2.0%	6.96	22.2%
191	022-00403(9と)	スギ	0.52	10%	1.23	1.1%	0.25	4.4%	0.314	2.5%	0.5	2.0%	7.96	22.2%
192	022-00501(9に)	スギ	5.67	10%	1.23	1.1%	0.25	4.4%	0.314	2.5%	0.5	2.0%	7.96	22.2%
193	022-00502(9い)	ヒノキ	0.2	10%	1.24	1.6%	0.26	5.7%	0.407	1.7%	0.5	2.0%	6.96	22.2%
194	022-00503(9ろ)	スギ	0.09	10%	1.23	1.1%	0.25	4.4%	0.314	2.5%	0.5	2.0%	7.96	22.2%
195	022-00504(9は)	ヒノキ	1.13	10%	1.24	1.6%	0.26	5.7%	0.407	1.7%	0.5	2.0%	6.96	22.2%
196	023-00800(15ろ3)	ヒノキ	1.47	10%	1.24	1.6%	0.26	5.7%	0.407	1.7%	0.5	2.0%	8.88	22.2%
197	023-02000(15は)	ヒノキ	1.25	10%	1.24	1.6%	0.26	5.7%	0.407	1.7%	0.5	2.0%	6.26	22.2%
198	080-01100(15ほ)	スギ	0.77	10%	1.23	1.1%	0.25	4.4%	0.314	2.5%	0.5	2.0%	8.54	22.2%
199	081-00300(15と)	スギ	1.29	10%	1.23	1.1%	0.25	4.4%	0.314	2.5%	0.5	2.0%	9.32	22.2%
200	081-00501(15ち2)	ヒノキ	3.98	10%	1.24	1.6%	0.26	5.7%	0.407	1.7%	0.5	2.0%	7.62	22.2%
201	081-00502(15ち1)	スギ	3.41	10%	1.23	1.1%	0.25	4.4%	0.314	2.5%	0.5	2.0%	9.32	22.2%
202	081-01100(15り)	スギ	0.95	10%	1.23	1.1%	0.25	4.4%	0.314	2.5%	0.5	2.0%	9.32	22.2%
203	082-00900(15か2)	スギ	1.22	10%	1.23	1.1%	0.25	4.4%	0.314	2.5%	0.5	2.0%	8.38	22.2%
204	082-00900(15か1)	ヒノキ	8.39	10%	1.24	1.6%	0.26	5.7%	0.407	1.7%	0.5	2.0%	8.88	22.2%

205	082-100200(15か4)	ヒノキ	3.4	10%	1.24	1.6%	0.26	5.7%	0.407	1.7%	0.5	2.0%	8.88	22.2%
206	082-102500(15を)	スギ	3.21	10%	1.23	1.1%	0.25	4.4%	0.314	2.5%	0.5	2.0%	8.54	22.2%
207	082-101200(15わ1)	ヒノキ	1.47	10%	1.24	1.6%	0.26	5.7%	0.407	1.7%	0.5	2.0%	7.62	22.2%
208	082-101300(15わ2)	スギ	0.6	10%	1.23	1.1%	0.25	4.4%	0.314	2.5%	0.5	2.0%	8.54	22.2%
209	082-101500(15る)	スギ	1	10%	1.23	1.1%	0.25	4.4%	0.314	2.5%	0.5	2.0%	8.54	22.2%
210	083-100603(15た4)	ヒノキ	4.26	10%	1.24	1.6%	0.26	5.7%	0.407	1.7%	0.5	2.0%	8.88	22.2%
211	005-101300(8ほ1)	スギ	3.08	10%	1.23	1.1%	0.25	4.4%	0.314	2.5%	0.5	2.0%	5.26	22.2%
212	005-101700(8ち1)	スギ	1	10%	1.23	1.1%	0.25	4.4%	0.314	2.5%	0.5	2.0%	7.28	22.2%
213	005-101700(8ち1)	スギ	4.06	10%	1.23	1.1%	0.25	4.4%	0.314	2.5%	0.5	2.0%	7.28	22.2%
214	005-101700(8ち1)	スギ	1.48	10%	1.23	1.1%	0.25	4.4%	0.314	2.5%	0.5	2.0%	7.28	22.2%
215	005-101700(8ち2)	ヒノキ	0.44	10%	1.24	1.6%	0.26	5.7%	0.407	1.7%	0.5	2.0%	6.24	22.2%
216	005-102300(8に)	スギ	1.03	10%	1.23	1.1%	0.25	4.4%	0.314	2.5%	0.5	2.0%	7.28	22.2%
217	005-00600(8ろ)	スギ	1.49	10%	1.23	1.1%	0.25	4.4%	0.314	2.5%	0.5	2.0%	5.28	22.2%
218	005-02600(8り1)	スギ	2	10%	1.23	1.1%	0.25	4.4%	0.314	2.5%	0.5	2.0%	7.28	22.2%
219	005-02600(8り1)	スギ	2.93	10%	1.23	1.1%	0.25	4.4%	0.314	2.5%	0.5	2.0%	7.28	22.2%
220	005-02600(8り1)	スギ	3.41	10%	1.23	1.1%	0.25	4.4%	0.314	2.5%	0.5	2.0%	7.28	22.2%
221	005-02600(8り2)	ヒノキ	1.02	10%	1.24	1.6%	0.26	5.7%	0.407	1.7%	0.5	2.0%	6.24	22.2%
222	005-03000(8よ)	スギ	1	10%	1.23	1.1%	0.25	4.4%	0.314	2.5%	0.5	2.0%	5.26	22.2%
223	005-03000(8よ)	スギ	11.79	10%	1.23	1.1%	0.25	4.4%	0.314	2.5%	0.5	2.0%	5.26	22.2%
224	005-03000(8よ)	スギ	0.2	10%	1.23	1.1%	0.25	4.4%	0.314	2.5%	0.5	2.0%	5.26	22.2%
225	005-03100(8わ)	スギ	0.44	10%	1.23	1.1%	0.25	4.4%	0.314	2.5%	0.5	2.0%	7.28	22.2%
226	005-03700(8ぬ1)	スギ	3.75	10%	1.23	1.1%	0.25	4.4%	0.314	2.5%	0.5	2.0%	7.28	22.2%
227	005-04000(8を)	スギ	2.81	10%	1.23	1.1%	0.25	4.4%	0.314	2.5%	0.5	2.0%	5.26	22.2%
228	005-04300(8る)	スギ	0.46	10%	1.23	1.1%	0.25	4.4%	0.314	2.5%	0.5	2.0%	7.28	22.2%
229	147-00100(16い)	スギ	0.4	10%	1.23	1.1%	0.25	4.4%	0.314	2.5%	0.5	2.0%	8.54	22.2%
230	147-00201(16ろ1)	ヒノキ	7.01	10%	1.24	1.6%	0.26	5.7%	0.407	1.7%	0.5	2.0%	6.84	22.2%
231	147-00202(16ろ2)	ヒノキ	9.65	10%	1.24	1.6%	0.26	5.7%	0.407	1.7%	0.5	2.0%	6.84	22.2%
232	147-00300(16は)	スギ	1.57	10%	1.23	1.1%	0.25	4.4%	0.314	2.5%	0.5	2.0%	8.54	22.2%
233	147-00401(16に1)	ヒノキ	3.66	10%	1.24	1.6%	0.26	5.7%	0.407	1.7%	0.5	2.0%	6.84	22.2%
234	147-00402(16に2)	ヒノキ	9.96	10%	1.24	1.6%	0.26	5.7%	0.407	1.7%	0.5	2.0%	6.84	22.2%
235	147-00402(16に2)	ヒノキ	3.35	10%	1.24	1.6%	0.26	5.7%	0.407	1.7%	0.5	2.0%	6.84	22.2%
236	147-00500(16ほ)	スギ	2.99	10%	1.23	1.1%	0.25	4.4%	0.314	2.5%	0.5	2.0%	8.54	22.2%
237	727-00101(3ほ)	スギ	0.1	10%	1.57	3.5%	0.25	4.4%	0.314	2.5%	0.5	2.0%	8.69	22.2%
238	727-00101(3ほ)	スギ	0.1	10%	1.23	1.1%	0.25	4.4%	0.314	2.5%	0.5	2.0%	-519.60	22.2%
239	082-101601(15ぬ)	スギ	0.27	10%	1.23	1.1%	0.25	4.4%	0.314	2.5%	0.5	2.0%	-491.22	22.2%

VI. 誤差の計算

全体の誤差= **4.0%**

モニタリング ポイントNo	小班名	樹種	CO2吸収量/年			誤差		
			地上部バイオマス 値(t-CO2/年)	地下部バイオマス 値(t-CO2/年)	合計 値(t-CO2/年)	活動量	係数	吸収量全体
モニタリングポイントの番号 (間伐等の森林施業を実施したサイトの通し番号)を記入	モニタリングポイントの番号に対応する小班名を記入 (同一小班名は識別可能な方法で記述)	植栽されている樹種名を記入	VI-1誤差(入力シート)のパラメータから計算 $=a*b*d*e*f*44/12$	VI-2誤差(算定結果)の地上部バイオマスにVI-1誤差(入力シート)のc(R率)を乗じて計算 $=地上部バイオマス * c$	地上部バイオマスと地下部バイオマスの合計	モニタリング方法ガイドラインに記載されている面積の誤差のデフォルト値を記入	モニタリング方法ガイドラインに記載されている係数の誤差のデフォルト値を記入	次式により計算 $=SQRT(活動量^2+係数^2)$
例	〇〇小班XX	スギ	245.8	61.5	307.3	10.0%	23.1%	25.2%
1	724口00101(1い)	ヒノキ	67.0	17.4	84.5	10.0%	23.1%	25.2%
2	724イ00101(1ろ)	スギ	106.5	26.6	133.2	10.0%	22.9%	25.0%
3	724口00200(1は)	ヒノキ	5.2	1.3	6.5	10.0%	23.1%	25.2%
4	724ニ00401(1い)	スギ	49.3	12.3	61.6	10.0%	22.9%	25.0%
5	724ニ00200(1ほ)	ヒノキ	29.7	7.7	37.4	10.0%	23.1%	25.2%
6	725ホ00101(1ち)	ヒノキ	18.8	4.9	23.7	10.0%	23.1%	25.2%
7	727ハ00100(2い)	スギ	32.6	8.2	40.8	10.0%	22.9%	25.0%
8	727ハ00200(2ろ)	スギ	5.9	1.5	7.3	10.0%	22.9%	25.0%
9	726ハ00601(2は)	ヒノキ	5.8	1.5	7.3	10.0%	23.1%	25.2%
10	726ハ00301(2い)	スギ	97.3	24.3	121.6	10.0%	22.9%	25.0%
11	726ハ00200(2ほ)	ヒノキ	11.5	3.0	14.5	10.0%	23.1%	25.2%
12	727口00101(2へ)	スギ	29.5	7.4	36.9	10.0%	22.9%	25.0%
13	726ハ00501(2と)	スギ	52.3	13.1	65.4	10.0%	22.9%	25.0%
14	726ハ00502(2ち)	ヒノキ	16.7	4.3	21.0	10.0%	23.1%	25.2%
15	726ハ00400(2り)	ヒノキ	1.1	0.3	1.4	10.0%	23.1%	25.2%
16	726ニ00101(2ぬ)	ヒノキ	149.6	38.9	188.5	10.0%	23.1%	25.2%
17	730ハ00602(3い)	スギ	8.4	2.1	10.5	10.0%	22.9%	25.0%
18	730ハ00700(3ろ)	ヒノキ	26.1	6.8	32.9	10.0%	23.1%	25.2%
19	727ハ00200(3は)	スギ	63.1	15.8	78.8	10.0%	22.9%	25.0%
20	727ハ00100(3い)	スギ	26.5	6.6	33.2	10.0%	22.9%	25.0%
21	727口00101(3ほ)	スギ	91.7	22.9	114.7	10.0%	22.9%	25.0%
22	727口00301(3へ)	ヒノキ	17.7	4.6	22.3	10.0%	23.1%	25.2%
23	727口00200(3と)	スギ	4.0	1.0	5.0	10.0%	22.9%	25.0%
24	727イ00600(3ち)	スギ	64.6	16.2	80.8	10.0%	22.9%	25.0%
25	727イ00501(3り)	ヒノキ	51.7	13.4	65.1	10.0%	23.1%	25.2%
26	727イ00401(3ぬ)	スギ	16.4	4.1	20.5	10.0%	22.9%	25.0%
27	731ニ00102(4い)	ヒノキ	10.0	2.6	12.6	10.0%	23.1%	25.2%
28	731ニ00101(4ろ)	スギ	132.7	33.2	165.9	10.0%	22.9%	25.0%
29	731ニ00400(4は)	ヒノキ	2.8	0.7	3.5	10.0%	23.1%	25.2%
30	731ニ00201(4い)	スギ	79.3	19.8	99.1	10.0%	22.9%	25.0%
31	731ニ00300(4ほ)	ヒノキ	14.0	3.6	17.6	10.0%	23.1%	25.2%
32	752ハ00600(6い)	ヒノキ	6.3	1.6	7.9	10.0%	23.1%	25.2%
33	753口00401(6ろ)	スギ	16.4	4.1	20.5	10.0%	22.9%	25.0%

↓本カラムは最終的にHideする。

"Ui (吸収増大があった林分iの不確実性(%))"
× "Ei (吸収増大があった林分iの吸収増大量(任意の単位))"

5993.324642
452.7368649
1105.871559
2.692038374
236.5125551
88.9240678
35.55260759
103.6947406
3.339806002
3.41182955
921.781998
13.26290604
84.75207042
266.9587877
28.11323265
0.11931472
2255.693486
6.918536361
68.57925681
387.6865387
68.64917704
820.0659412
31.43667744
1.54090017
407.1615126
269.3966423
26.30773451
10.10103823
1716.229426
0.770368837
612.9406015
19.72188842
3.997757115
26.11535684

34	753口00601(6は)	ヒノキ	2.7	0.7	3.4	10.0%	23.1%	25.2%	0.723363381
35	753口00101(6に)	スギ	62.4	15.6	78.0	10.0%	22.9%	25.0%	379.5907922
36	753イ00201(6ほ)	ヒノキ	7.1	1.8	8.9	10.0%	23.1%	25.2%	5.076456893
37	753イ002.02(6へ)	ヒノキ	11.8	3.1	14.8	10.0%	23.1%	25.2%	13.91511582
38	753イ00101(6と)	スギ	59.4	14.9	74.3	10.0%	22.9%	25.0%	343.8685535
39	752ハ00401(6ち)	スギ	37.9	9.5	47.3	10.0%	22.9%	25.0%	139.6559512
40	752ハ00301(6り)	スギ	8.0	2.0	10.0	10.0%	22.9%	25.0%	6.243979066
41	752ハ00201(6ぬ)	ヒノキ	1.8	0.5	2.3	10.0%	23.1%	25.2%	0.321494836
42	752ハ00101(6る)	ヒノキ	11.2	2.9	14.2	10.0%	23.1%	25.2%	12.71752529
43	752ハ00501(6を)	ヒノキ	68.3	17.8	86.1	10.0%	23.1%	25.2%	470.0434841
44	758イ00300(7い)	スギ	14.6	3.7	18.3	10.0%	22.9%	25.0%	20.83341269
45	758イ00400(7ろ)	ヒノキ	16.5	4.3	20.8	10.0%	23.1%	25.2%	27.33563378
46	758イ00102(7は)	スギ	14.3	3.6	17.9	10.0%	22.9%	25.0%	19.99457008
47	758イ00200(7に)	ヒノキ	2.4	0.6	3.1	10.0%	23.1%	25.2%	0.593394474
48	758イ00101(7ほ)	スギ	6.0	1.5	7.5	10.0%	22.9%	25.0%	3.504992763
49	758イ00200(7へ)	ヒノキ	10.4	2.7	13.1	10.0%	23.1%	25.2%	10.96100865
50	758口00101(7と)	ヒノキ	61.0	15.9	76.8	10.0%	23.1%	25.2%	374.6688408
51	617イ00204(9い)	スギ	71.0	17.7	88.7	10.0%	22.9%	25.0%	491.0477481
52	918イ00101(9に)	スギ	29.4	7.4	36.8	10.0%	22.9%	25.0%	84.46742891
53	918イ00102(9ほ)	ヒノキ	2.6	0.7	3.3	10.0%	23.1%	25.2%	0.682197331
54	918イ00101(9へ)	ヒノキ	10.9	2.8	13.7	10.0%	23.1%	25.2%	11.93147202
55	918イ00104(9と)	スギ	58.9	14.7	73.6	10.0%	22.9%	25.0%	337.8697156
56	918イ00105(9ち)	ヒノキ	22.9	6.0	28.9	10.0%	23.1%	25.2%	52.86865079
57	918イ00106(9り)	ヒノキ	1.4	0.4	1.8	10.0%	23.1%	25.2%	0.204394635
58	919イ00103(9る)	ヒノキ	3.9	1.0	4.9	10.0%	23.1%	25.2%	1.503663761
59	919イ00102(9を1)	スギ	10.5	2.6	13.2	10.0%	22.9%	25.0%	10.81224802
60	919イ00103(9を2)	ヒノキ	8.8	2.3	11.0	10.0%	23.1%	25.2%	7.731892154
61	919イ00102(9わ)	スギ	23.0	5.8	28.8	10.0%	22.9%	25.0%	51.68322129
62	919イ00102(9か1)	スギ	7.3	1.8	9.2	10.0%	22.9%	25.0%	5.232392238
63	919イ00102(9か2)	ヒノキ	6.1	1.6	7.7	10.0%	23.1%	25.2%	3.808824155
64	920イ00101(9よ)	スギ	6.4	1.6	8.0	10.0%	22.9%	25.0%	4.006050307
65	920イ00101(9た1)	スギ	20.3	5.1	25.4	10.0%	22.9%	25.0%	40.34456391
66	920イ00101(9た2)	ヒノキ	17.0	4.4	21.4	10.0%	23.1%	25.2%	29.0364303
67	920イ00101(9れ1)	スギ	24.4	6.1	30.5	10.0%	22.9%	25.0%	58.03392058
68	920イ00101(9れ2)	ヒノキ	20.3	5.3	25.6	10.0%	23.1%	25.2%	41.50034426
69	250イ00401(1へ1)	スギ	43.0	10.7	53.7	10.0%	22.9%	25.0%	179.8479605
70	250イ00409(1ほ)	スギ	0.3	0.1	0.4	10.0%	22.9%	25.0%	0.008651109
71	250イ00600(1に)	スギ	0.8	0.2	1.0	10.0%	22.9%	25.0%	0.059611546
72	250イ00700(1ち1)	スギ	11.1	2.8	13.9	10.0%	22.9%	25.0%	11.96752898
73	250イ00700(1ち1)	スギ	21.9	5.5	27.4	10.0%	22.9%	25.0%	46.85702044
74	250イ00702(1り)	ヒノキ	0.5	0.1	0.7	10.0%	23.1%	25.2%	0.027873244
75	250イ00703(1ぬ)	スギ	9.8	2.4	12.2	10.0%	22.9%	25.0%	9.27885474
76	250イ00703(1ぬ)	スギ	4.0	1.0	5.0	10.0%	22.9%	25.0%	1.547602236
77	250イ00800(1と)	スギ	1.8	0.4	2.2	10.0%	22.9%	25.0%	0.298598423
78	250イ01700(1る1)	スギ	45.6	11.4	57.0	10.0%	22.9%	25.0%	202.6383831
79	250イ01700(1る2)	ヒノキ	34.7	9.0	43.7	10.0%	23.1%	25.2%	121.2282072
80	250イ01700(1る2)	ヒノキ	45.4	11.8	57.2	10.0%	23.1%	25.2%	207.6732226
81	251イ00600(1そ1)	スギ	3.7	0.9	4.6	10.0%	22.9%	25.0%	1.30809806

82	251イ00600(1そ2)	ヒノキ	0.5	0.1	0.6	10.0%	23.1%	25.2%	0.021276139
83	251イ00900(1れ)	スギ	2.5	0.6	3.1	10.0%	22.9%	25.0%	0.611417346
84	251イ01000(1た)	スギ	0.8	0.2	1.0	10.0%	22.9%	25.0%	0.066925085
85	251イ01100(1わ1)	スギ	4.5	1.1	5.7	10.0%	22.9%	25.0%	1.997152505
86	251イ01100(1わ2)	ヒノキ	17.8	4.6	22.4	10.0%	23.1%	25.2%	31.89683637
87	251イ01100(1わ2)	ヒノキ	0.9	0.2	1.2	10.0%	23.1%	25.2%	0.088356887
88	251イ01101(1か)	スギ	3.1	0.8	3.8	10.0%	22.9%	25.0%	0.91557827
89	251イ01101(1か)	スギ	1.0	0.3	1.3	10.0%	22.9%	25.0%	0.104885179
90	251イ01102(1よ2)	ヒノキ	1.6	0.4	2.0	10.0%	23.1%	25.2%	0.255351405
91	251イ01102(1よ1)	スギ	10.3	2.6	12.9	10.0%	22.9%	25.0%	10.39338447
92	251イ01102(1よ2)	ヒノキ	3.7	0.9	4.6	10.0%	23.1%	25.2%	1.343908258
93	251イ01103(1つ1)	スギ	5.6	1.4	7.0	10.0%	22.9%	25.0%	3.068758314
94	251イ01103(1つ2)	ヒノキ	3.4	0.9	4.3	10.0%	23.1%	25.2%	1.177134633
95	251イ01103(1つ1)	スギ	3.7	0.9	4.6	10.0%	22.9%	25.0%	1.318432708
96	251イ01104(1を)	ヒノキ	8.3	2.2	10.5	10.0%	23.1%	25.2%	6.987563983
97	252イ00200(2ろ)	スギ	2.4	0.6	3.0	10.0%	22.9%	25.0%	0.548813352
98	252イ00300(2は)	ヒノキ	0.8	0.2	1.0	10.0%	23.1%	25.2%	0.064403114
99	252イ00500(2い2)	ヒノキ	6.9	1.8	8.7	10.0%	23.1%	25.2%	4.82964035
100	252イ00500(2い1)	スギ	22.6	5.7	28.3	10.0%	22.9%	25.0%	49.92881262
101	252イ00500(2い1)	スギ	5.7	1.4	7.1	10.0%	22.9%	25.0%	3.120550789
102	252イ00601(2は)	ヒノキ	1.1	0.3	1.4	10.0%	23.1%	25.2%	0.120453756
103	252イ00602(2に)	スギ	10.3	2.6	12.9	10.0%	22.9%	25.0%	10.35721651
104	252イ00602(2に)	スギ	5.1	1.3	6.3	10.0%	22.9%	25.0%	2.486767684
105	253イ00200(3ろ)	スギ	4.1	1.0	5.1	10.0%	22.9%	25.0%	1.615984706
106	253イ00201(3は)	ヒノキ	11.1	2.9	14.0	10.0%	23.1%	25.2%	12.52302655
107	254イ00100(4り)	ヒノキ	27.9	7.2	35.1	10.0%	23.1%	25.2%	78.26891593
108	254イ00200(4ろ)	ヒノキ	4.4	1.1	5.6	10.0%	23.1%	25.2%	1.96215824
109	254イ00200(4ろ)	ヒノキ	19.9	5.2	25.0	10.0%	23.1%	25.2%	39.82670304
110	254イ00201(4は)	ヒノキ	7.2	1.9	9.1	10.0%	23.1%	25.2%	5.290978717
111	254イ00201(4は)	ヒノキ	19.7	5.1	24.8	10.0%	23.1%	25.2%	39.0857573
112	254イ00202(4に)	スギ	36.7	9.2	45.9	10.0%	22.9%	25.0%	131.2632192
113	254イ00203(4は)	スギ	5.2	1.3	6.4	10.0%	22.9%	25.0%	2.589304127
114	254イ00203(4は)	スギ	2.6	0.6	3.2	10.0%	22.9%	25.0%	0.647326032
115	254イ00204(4へ)	ヒノキ	13.9	3.6	17.6	10.0%	23.1%	25.2%	19.56722898
116	254イ00204(4へ)	ヒノキ	4.6	1.2	5.9	10.0%	23.1%	25.2%	2.174136553
117	254イ00205(4と)	スギ	23.2	5.8	29.0	10.0%	22.9%	25.0%	52.43340858
118	254イ00300(4い)	スギ	1.0	0.3	1.3	10.0%	22.9%	25.0%	0.103572165
119	254イ00300(4い)	スギ	17.5	4.4	21.8	10.0%	22.9%	25.0%	29.75654196
120	255イ00100(5ろ)	ヒノキ	0.5	0.1	0.6	10.0%	23.1%	25.2%	0.024675285
121	255イ00200(5は)	ヒノキ	0.7	0.2	0.8	10.0%	23.1%	25.2%	0.045447847
122	255イ00300(5は1)	スギ	4.1	1.0	5.2	10.0%	22.9%	25.0%	1.665473592
123	255イ00300(5は2)	ヒノキ	1.9	0.5	2.4	10.0%	23.1%	25.2%	0.353637123
124	255イ00400(5い)	スギ	9.4	2.4	11.8	10.0%	22.9%	25.0%	8.668196636
125	255イ00400(5い)	スギ	18.9	4.7	23.6	10.0%	22.9%	25.0%	34.67278654
126	255イ00401(5に)	ヒノキ	0.9	0.2	1.2	10.0%	23.1%	25.2%	0.089970679
127	255イ00402(5ぬ)	スギ	1.1	0.3	1.4	10.0%	22.9%	25.0%	0.114636901
128	255イ00402(5ぬ)	スギ	1.3	0.3	1.7	10.0%	22.9%	25.0%	0.169896654
129	255イ00402(5ぬ)	スギ	23.6	5.9	29.5	10.0%	22.9%	25.0%	54.17622898

130	255-イ00404(5巻)	スギ	30.9	7.7	38.7	10.0%	22.9%	25.0%	93.21494858
131	255-イ00404(5巻)	スギ	2.5	0.6	3.1	10.0%	22.9%	25.0%	0.596575671
132	255-イ00405(5わ)	ヒノキ	13.9	3.6	17.6	10.0%	23.1%	25.2%	19.56722898
133	255-イ00406(5か)	スギ	25.8	6.4	32.2	10.0%	22.9%	25.0%	64.73260318
134	255-イ00407(5よ)	ヒノキ	9.3	2.4	11.7	10.0%	23.1%	25.2%	8.696546214
135	255-イ00407(5よ)	ヒノキ	7.2	1.9	9.1	10.0%	23.1%	25.2%	5.290978717
136	255-イ00408(5た)	スギ	11.3	2.8	14.2	10.0%	22.9%	25.0%	12.53223198
137	255-イ00408(5た)	スギ	4.4	1.1	5.5	10.0%	22.9%	25.0%	1.870772232
138	256-ロ00400(5へ)	スギ	6.3	1.6	7.9	10.0%	22.9%	25.0%	3.906516258
139	256-ロ00500(6ぬ)	スギ	12.9	3.2	16.2	10.0%	22.9%	25.0%	16.27611474
140	256-ロ00600(6ろ保1)	スギ	2.6	0.7	3.3	10.0%	22.9%	25.0%	0.679586616
141	256-ロ00600(6ろ保1)	スギ	1.2	0.3	1.5	10.0%	22.9%	25.0%	0.146492523
142	256-ロ00600(6ろ保2)	ヒノキ	9.0	2.3	11.3	10.0%	23.1%	25.2%	8.155380359
143	256-ロ00600(6り1)	スギ	49.1	12.3	61.4	10.0%	22.9%	25.0%	234.839
144	256-ロ00605(6り2)	ヒノキ	5.8	1.5	7.3	10.0%	23.1%	25.2%	3.357360467
145	256-ロ00605(6り2)	ヒノキ	6.7	1.7	8.4	10.0%	23.1%	25.2%	4.464491022
146	256-ロ00900(6と)	スギ	4.4	1.1	5.4	10.0%	22.9%	25.0%	1.85039104
147	256-ロ01000(6こ1)	スギ	18.3	4.6	22.9	10.0%	22.9%	25.0%	32.5691083
148	256-ロ01000(6こ2)	ヒノキ	6.7	1.7	8.4	10.0%	23.1%	25.2%	4.512281844
149	256-ロ01100(6ほ)	スギ	10.7	2.7	13.4	10.0%	22.9%	25.0%	11.16304252
150	256-ロ01300(6ほ保1)	スギ	1.5	0.4	1.8	10.0%	22.9%	25.0%	0.21153439
151	256-ロ01300(6ほ保2)	ヒノキ	1.3	0.3	1.6	10.0%	23.1%	25.2%	0.16938683
152	257-イ00100(6巻)	スギ	28.3	7.1	35.4	10.0%	22.9%	25.0%	78.07625572
153	257-イ00400(6ろ山)	スギ	39.8	10.0	49.8	10.0%	22.9%	25.0%	154.366713
154	257-イ00401(6る)	スギ	36.1	9.0	45.2	10.0%	22.9%	25.0%	127.1529096
155	257-イ00401(6る)	スギ	3.5	0.9	4.4	10.0%	22.9%	25.0%	1.218965152
156	257-イ00403(6そ)	スギ	4.6	1.1	5.7	10.0%	22.9%	25.0%	2.038976554
157	257-イ00403(6そ)	スギ	1.2	0.3	1.5	10.0%	22.9%	25.0%	0.135440572
158	257-イ00500(6ほ山)	ヒノキ	0.2	0.1	0.3	10.0%	23.1%	25.2%	0.004532195
159	258-イ00400(6わ1)	スギ	14.3	3.6	17.9	10.0%	22.9%	25.0%	19.99457008
160	017-イ00101(14い1)	スギ	41.2	10.3	51.5	10.0%	22.9%	25.0%	165.2457392
161	017-イ00102(14い2)	ヒノキ	6.7	1.7	8.5	10.0%	23.1%	25.2%	4.535271779
162	017-イ00200(14い3)	ヒノキ	25.1	6.5	31.6	10.0%	23.1%	25.2%	63.29682977
163	017-イ00300(14ろ3)	ヒノキ	19.7	5.1	24.9	10.0%	23.1%	25.2%	39.29169598
164	017-イ00500(14は1)	ヒノキ	51.6	13.4	65.1	10.0%	23.1%	25.2%	268.6258368
165	017-イ00901(14は3)	スギ	16.5	4.1	20.6	10.0%	22.9%	25.0%	26.5153848
166	017-イ00902(14は2)	スギ	13.0	3.2	16.2	10.0%	22.9%	25.0%	16.45495019
167	017-イ01001(14こ1)	ヒノキ	48.1	12.5	60.6	10.0%	23.1%	25.2%	233.0603421
168	017-イ01002(14こ2)	スギ	5.2	1.3	6.5	10.0%	22.9%	25.0%	2.656890687
169	017-イ01400(14は4)	ヒノキ	21.2	5.5	26.8	10.0%	23.1%	25.2%	45.44067388
170	017-イ01500(14ろ2)	ヒノキ	63.8	16.6	80.4	10.0%	23.1%	25.2%	410.7499933
171	017-イ01600(14ろ1)	スギ	16.3	4.1	20.4	10.0%	22.9%	25.0%	25.94619812
172	018-イ00100(13ほ2)	ヒノキ	5.8	1.5	7.3	10.0%	23.1%	25.2%	3.342522748
173	018-イ01200(13こ)	スギ	29.7	7.4	37.1	10.0%	22.9%	25.0%	85.90116041
174	018-イ01300(13ほ1)	スギ	18.1	4.5	22.7	10.0%	22.9%	25.0%	32.06849331
175	020-イ00100(11ろ3)	スギ	119.8	29.9	149.7	10.0%	22.9%	25.0%	1397.994261
176	021-イ00600(10へ1)	ヒノキ	4.6	1.2	5.8	10.0%	23.1%	25.2%	2.116489116
177	021-イ01000(10へ5)	スギ	10.2	2.6	12.8	10.0%	22.9%	25.0%	10.17675819

178	021イ01100(10へ4)	スギ	24.5	6.1	30.6	10.0%	22.9%	25.0%	58.44482906
179	021イ01300(10ろ3)	ヒノキ	11.3	2.9	14.3	10.0%	23.1%	25.2%	12.94563024
180	021イ01400(10い1)	スギ	28.1	7.0	35.2	10.0%	22.9%	25.0%	77.19129892
181	021イ01400(10い1)	スギ	45.6	11.4	57.0	10.0%	22.9%	25.0%	202.8007725
182	021イ01500(10い2)	ヒノキ	4.3	1.1	5.4	10.0%	23.1%	25.2%	1.820479253
183	021イ01600(10い3)	ヒノキ	15.3	4.0	19.3	10.0%	23.1%	25.2%	23.67291708
184	021イ01700(10へ2)	ヒノキ	10.5	2.7	13.2	10.0%	23.1%	25.2%	11.12146151
185	021イ01900(10へ3)	スギ	11.4	2.9	14.3	10.0%	22.9%	25.0%	12.727985
186	021イ02500(10は2)	スギ	20.3	5.1	25.4	10.0%	22.9%	25.0%	40.22671801
187	021イ02700(10ろ1)	スギ	4.0	1.0	5.0	10.0%	22.9%	25.0%	1.575332631
188	022イ00200(9ち2)	スギ	1.4	0.4	1.8	10.0%	22.9%	25.0%	0.193475714
189	022イ00401(9ち1)	スギ	8.5	2.1	10.6	10.0%	22.9%	25.0%	6.9651257
190	022イ00402(9へ)	ヒノキ	35.6	9.3	44.9	10.0%	23.1%	25.2%	127.8050826
191	022イ00403(9と)	スギ	2.9	0.7	3.7	10.0%	22.9%	25.0%	0.837053329
192	022イ00501(9い)	スギ	32.0	8.0	39.9	10.0%	22.9%	25.0%	99.52050205
193	022イ00502(9い)	ヒノキ	1.3	0.3	1.6	10.0%	23.1%	25.2%	0.167169812
194	022イ00503(9ろ)	スギ	0.5	0.1	0.6	10.0%	22.9%	25.0%	0.025074453
195	022イ00504(9は)	ヒノキ	7.3	1.9	9.2	10.0%	23.1%	25.2%	5.336478324
196	023イ00800(15ろ3)	ヒノキ	12.1	3.1	15.2	10.0%	23.1%	25.2%	14.70076667
197	023イ02000(15は)	ヒノキ	7.2	1.9	9.1	10.0%	23.1%	25.2%	5.282604245
198	080イ01100(15ほ)	スギ	4.7	1.2	5.8	10.0%	22.9%	25.0%	2.112601076
199	081イ00300(15と)	スギ	8.5	2.1	10.6	10.0%	22.9%	25.0%	7.062062394
200	081イ00501(15ち2)	ヒノキ	28.1	7.3	35.4	10.0%	23.1%	25.2%	79.35156023
201	081イ00502(15ち1)	スギ	22.5	5.6	28.1	10.0%	22.9%	25.0%	49.34701504
202	081イ01100(15り)	スギ	6.3	1.6	7.8	10.0%	22.9%	25.0%	3.830004994
203	082イ00900(15か2)	スギ	7.2	1.8	9.0	10.0%	22.9%	25.0%	5.10655488
204	082イ00900(15か1)	ヒノキ	68.9	17.9	86.9	10.0%	23.1%	25.2%	478.8827978
205	082イ00200(15か4)	ヒノキ	27.9	7.3	35.2	10.0%	23.1%	25.2%	78.64355719
206	082イ02500(15を)	スギ	19.4	4.9	24.3	10.0%	22.9%	25.0%	36.71521799
207	082イ01200(15わ1)	ヒノキ	10.4	2.7	13.1	10.0%	23.1%	25.2%	10.82490256
208	082イ01300(15わ2)	スギ	3.6	0.9	4.5	10.0%	22.9%	25.0%	1.282739733
209	082イ01500(15る)	スギ	6.0	1.5	7.6	10.0%	22.9%	25.0%	3.563165924
210	083イ00603(15た4)	ヒノキ	35.0	9.1	44.1	10.0%	23.1%	25.2%	123.4594999
211	005イ01300(8ほ1)	スギ	11.5	2.9	14.3	10.0%	22.9%	25.0%	12.82310582
212	005イ01700(8ち1)	スギ	5.2	1.3	6.4	10.0%	22.9%	25.0%	2.589304127
213	005イ01700(8ち1)	スギ	20.9	5.2	26.2	10.0%	22.9%	25.0%	42.68105351
214	005イ01700(8ち1)	スギ	7.6	1.9	9.5	10.0%	22.9%	25.0%	5.671611761
215	005イ01700(8ち2)	ヒノキ	2.5	0.7	3.2	10.0%	23.1%	25.2%	0.65036014
216	005イ02300(8い)	スギ	5.3	1.3	6.6	10.0%	22.9%	25.0%	2.746992749
217	005イ00600(8ろ)	スギ	5.6	1.4	7.0	10.0%	22.9%	25.0%	3.023853084
218	005イ02600(8り1)	スギ	10.3	2.6	12.9	10.0%	22.9%	25.0%	10.35721651
219	005イ02600(8り1)	スギ	15.1	3.8	18.9	10.0%	22.9%	25.0%	22.228917
220	005イ02600(8り1)	スギ	17.6	4.4	22.0	10.0%	22.9%	25.0%	30.10868732
221	005イ02600(8り2)	ヒノキ	5.9	1.5	7.4	10.0%	23.1%	25.2%	3.495013893
222	005イ03000(8よ)	スギ	3.7	0.9	4.7	10.0%	22.9%	25.0%	1.351735729
223	005イ03000(8よ)	スギ	43.9	11.0	54.9	10.0%	22.9%	25.0%	187.8968085
224	005イ03000(8よ)	スギ	0.7	0.2	0.9	10.0%	22.9%	25.0%	0.054069429
225	005イ03100(8わ)	スギ	2.3	0.6	2.8	10.0%	22.9%	25.0%	0.501289279

VII. 備考

モニタリング項目等の説明で、追加説明が必要な場合は、以下に詳細を記述する。
説明にあたっては、証拠書類等の該当箇所が明確になるよう、対応ページ・箇所の明示を行うこと。
なお、説明に使用した資料は、名称及び添付資料番号を明記し、巻末の添付資料一覧に整理すること。

