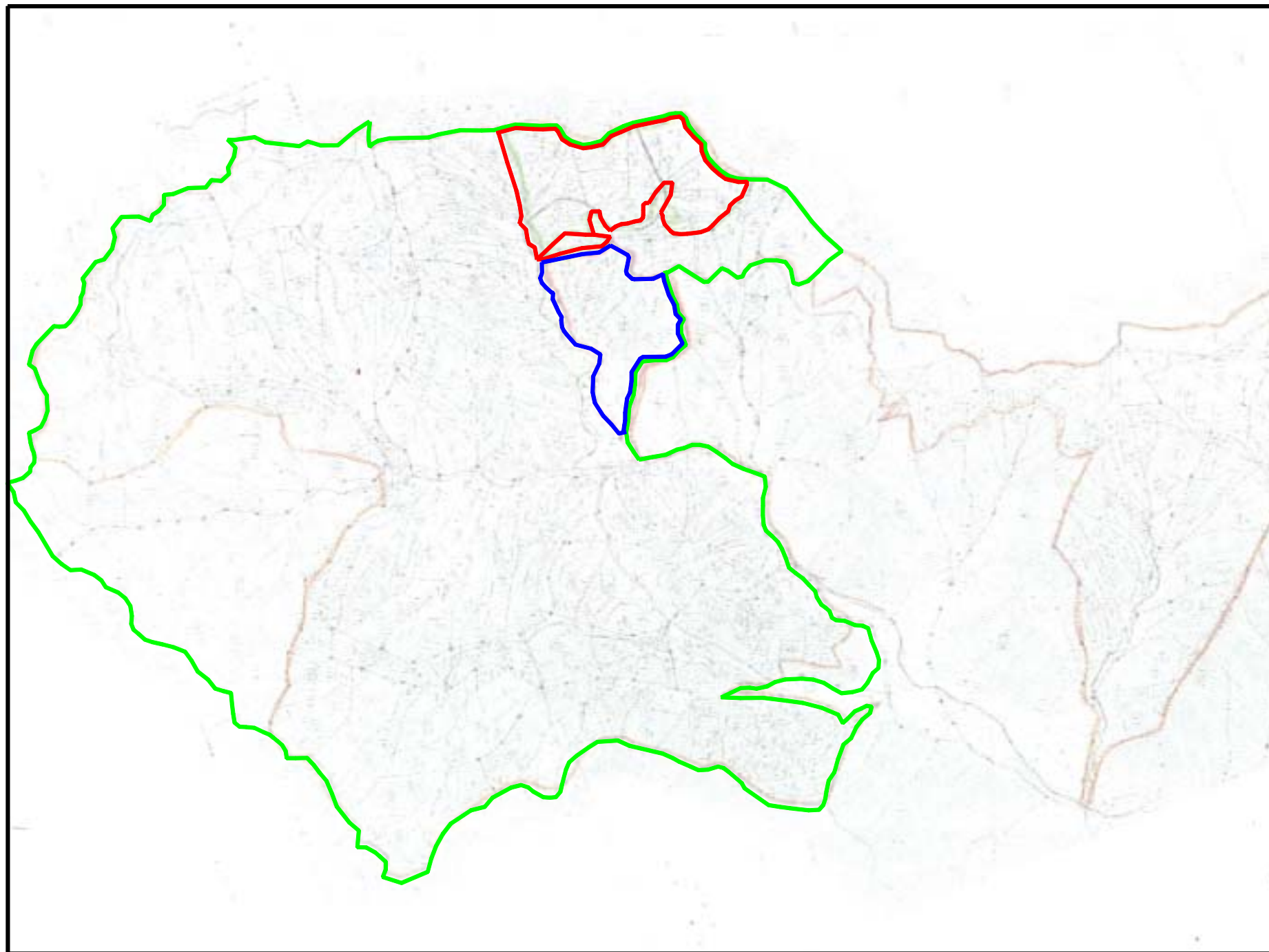


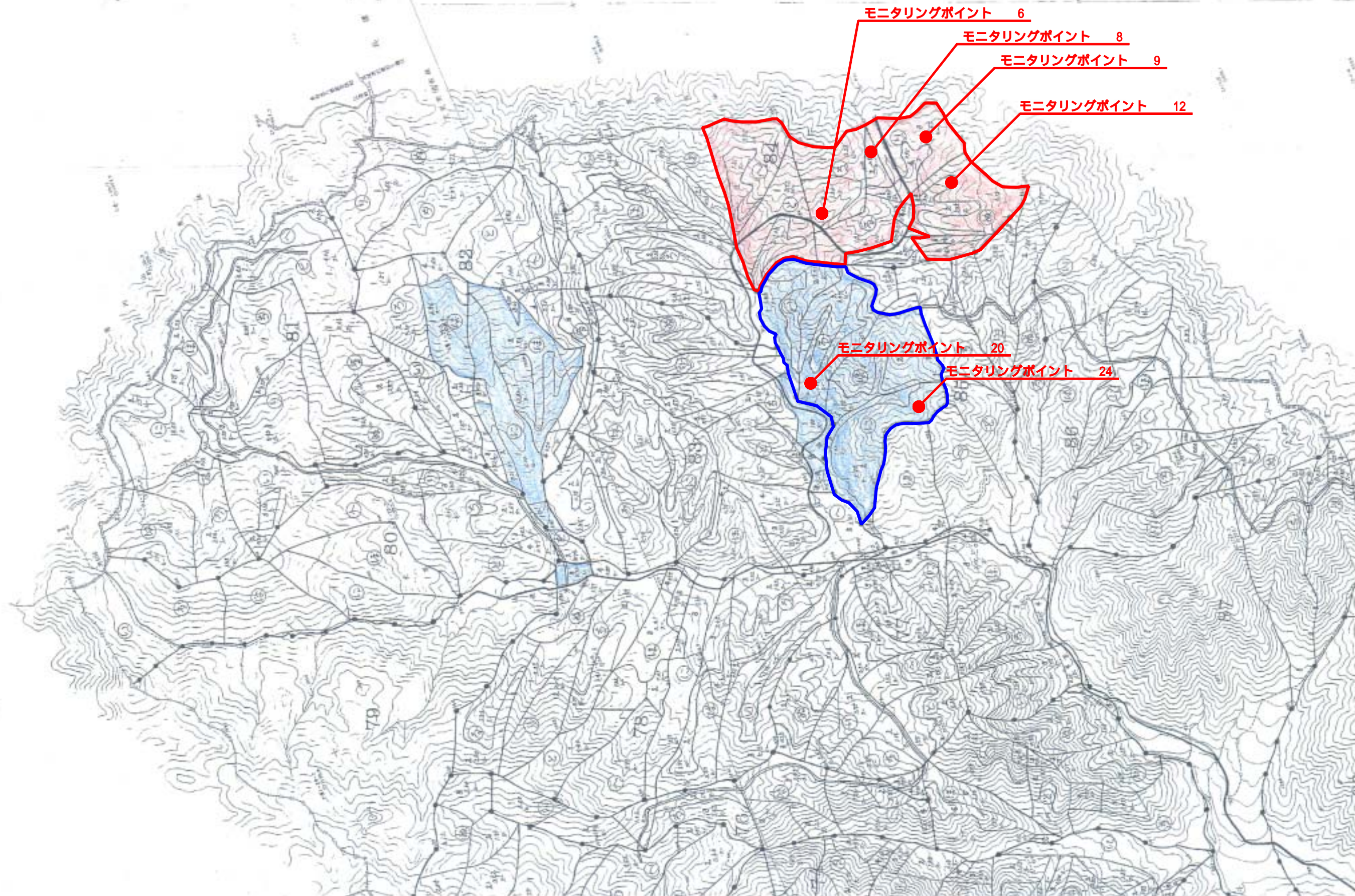
大茅山林 現況図

	2008年間伐実施箇所
	2009年間伐実施箇所



大茅山林 現況図

	2008年間伐実施箇所
	2009年間伐実施箇所



大茅山林モニタリングポイントについて

大茅山林の森林施業計画・森林図と岡山県より入手した森林基本図・森林簿より作成した別紙：大茅山林 年間成長率表により、樹種・地位に応じてモニタリングポイントを算定した。

モニタリングポイント算定に際し、大茅山林 年間成長率表より樹種（スギ・ヒノキ）地位級（中）に分類し、樹種 30ha に 1 箇所の割合で対象箇所を算定し、現地及び従業員の意見を考慮し、山林の中央付近及び傾斜のゆるい平均的な成長のある場所（別紙：大茅山林現況図）をモニタリングポイントとして算定した。

詳細は下記に記載する。

2008 年度 モニタリングポイント

- ・モニタリングポイント 6.12 について（番号 2.4.6.7.10.12.13.16 の合計）
樹種 スギ 地位 下 ha 計として、8.98ha ですが、地位プロット調査の為 2 箇所設置。
- ・モニタリングポイント 8.9 について（番号 1.3.5.8.9.11.14.15.17 の合計）
樹種 ヒノキ 地位 下 ha 計として、18.46ha ですが、地位プロット調査の為 2 箇所設置。

2009 年度 モニタリングポイント

- ・モニタリングポイント 20 について（番号 18.20.22.25 の合計）
樹種 スギ 地位 下 ha 計として、6.29ha なので、1 箇所設置。
- ・モニタリングポイント 24 について（番号 19.21.23.24 の合計）
樹種 ヒノキ 地位 下 ha 計として、16.69ha なので、1 箇所設置。