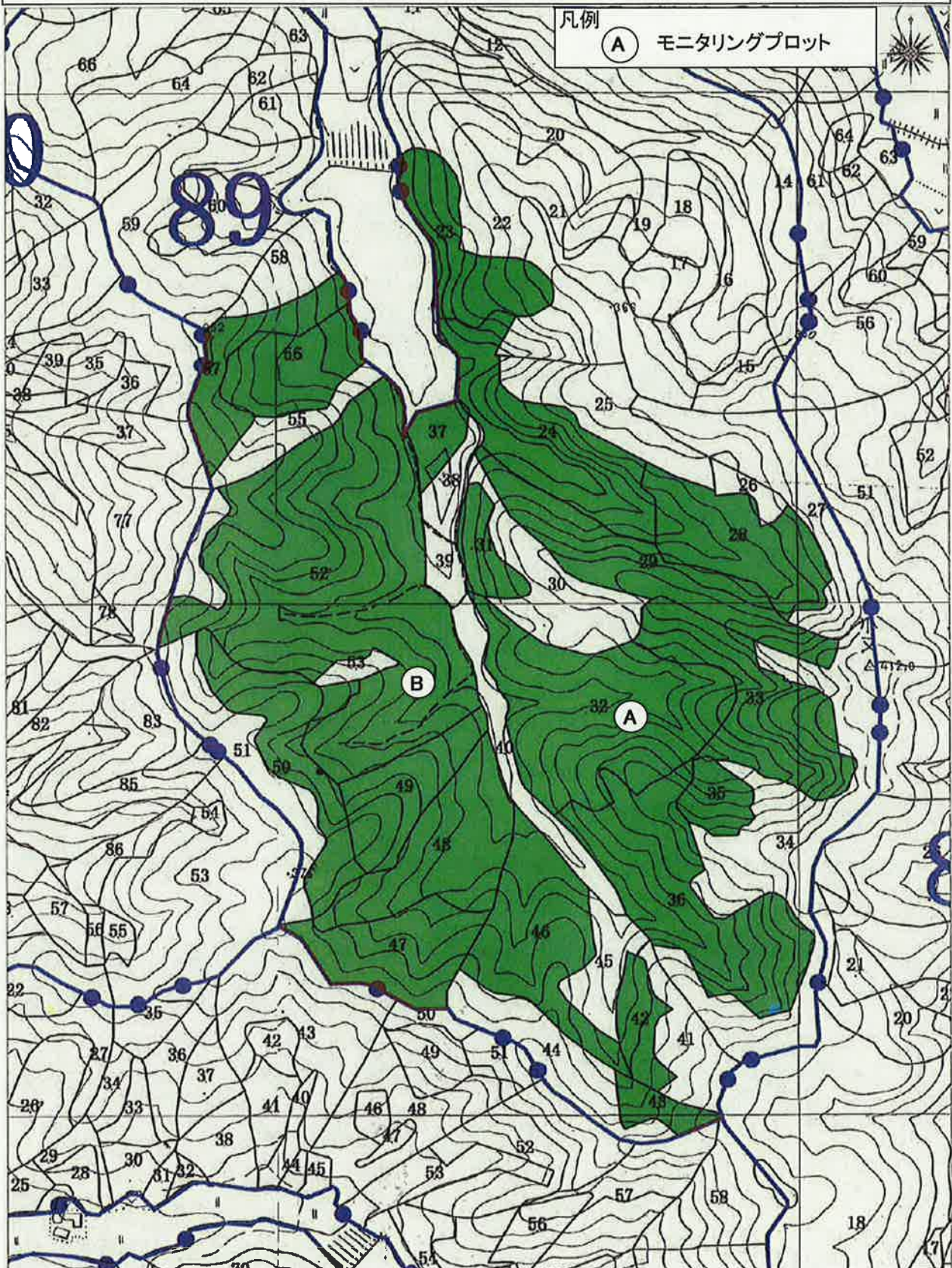
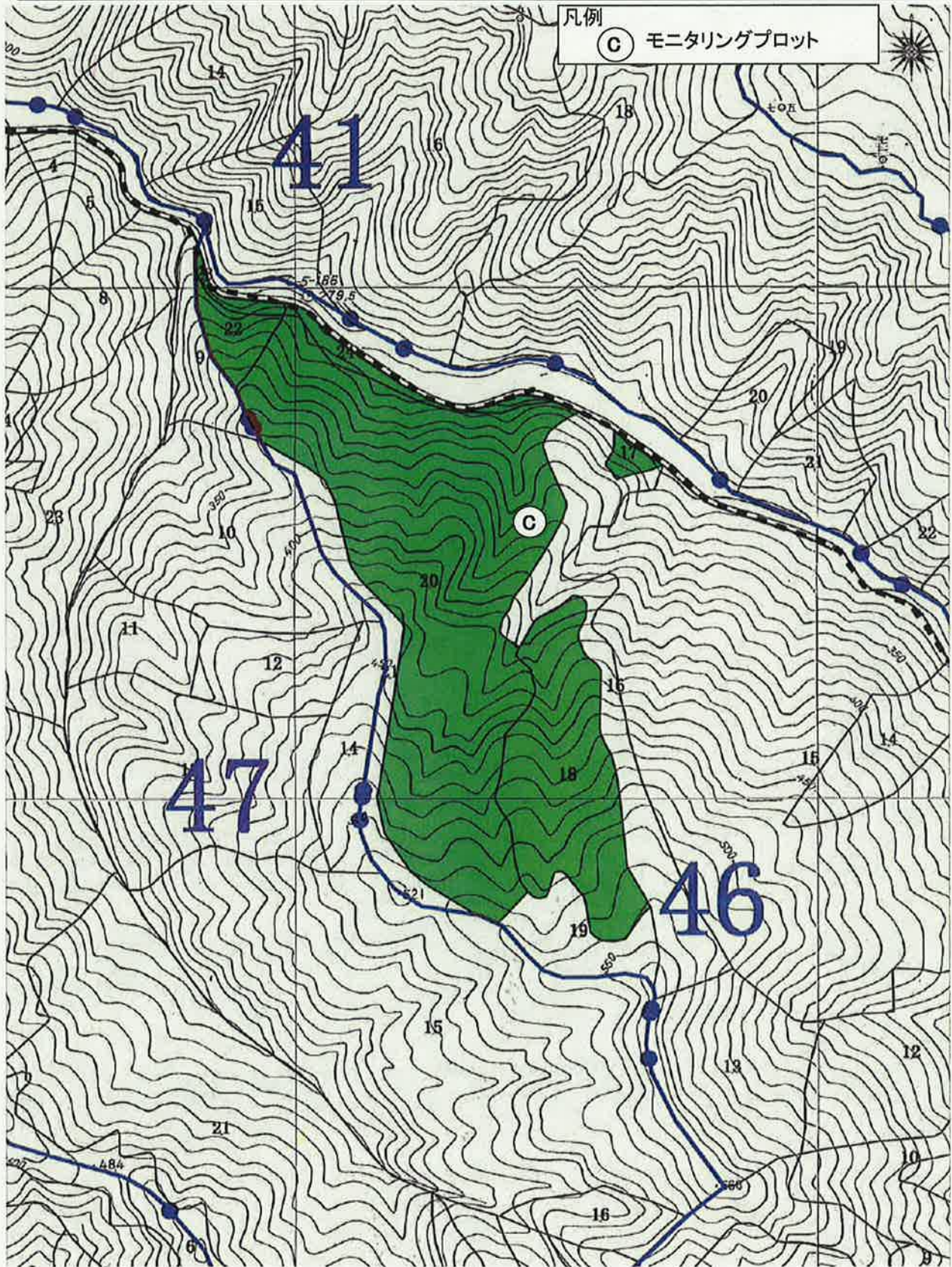


秋田県県有林J-VERプロジェクト 仙道地区 モニタリングプロット位置図



秋田県県有林J-VERプロジェクト 西馬音内地区 モニタリングプロット位置図



モニタリングプロットを選定した理由

地区	モニタリングポイント	林班	小班名	樹種	面積 (ha)	モニタリングプロット数	グループ化	モニタリングプロット対象地設定	モニタリングプロット
仙道	1	89	23	スギ	1.18	樹種は単一 で合計面積 は27.06haと なり30ha以 下のため最 低限1箇所 設定する。	沢を挟んだ 西向きの斜 面で地形及 び土壌も類 似するので グループ化 した。	林相が平均 的な箇所 に設定する。	A
	2	89	24	スギ	1.50				
	3	89	28	スギ	0.12				
	4	89	29	スギ	1.80				
	5	89	31	スギ	0.35				
	6	89	32	スギ	3.50				
	7	89	33	スギ	1.30				
	8	89	35	スギ	0.35				
	9	89	36	スギ	2.34				
	10	89	37	スギ	0.16				
	11	89	42	スギ	0.34		沢を挟んだ 東向きの斜 面で地形及 び土壌も類 似するので グループ化 した。	林相が平均 的な箇所 に設定する。	B
	12	89	43	スギ	0.32				
	13	89	46	スギ	1.25				
	14	89	47	スギ	1.00				
	15	89	48	スギ	1.25				
	16	89	49	スギ	1.00				
	17	89	50	スギ	1.25				
	18	89	52	スギ	6.40				
	19	89	56	スギ	1.00				
	20	89	57	スギ	0.65				
計					27.06				
西馬音内	21	46	17	スギ	0.10	樹種は単一 で合計面積 は11.88haと なり30ha以 下のため最 低限1箇所 設定する。	仙道地区よ り離れてま とまってお り、地形及 び土壌が類 似するの で、1つの グループと する。	林相が平均 的な箇所 に設定する。	C
	22	46	18	スギ	2.70				
	23	46	20	スギ	8.37				
	24	46	22	スギ	0.36				
	25	46	23	スギ	0.12				
	26	46	24	スギ	0.23				
計					11.88				